



iPod Shuffle 第4世代のベルトクリップの交換

お持ちの第4世代iPod Shuffleのバネ式ベルトクリップを交換します。

作成者: Andrew Bookholt



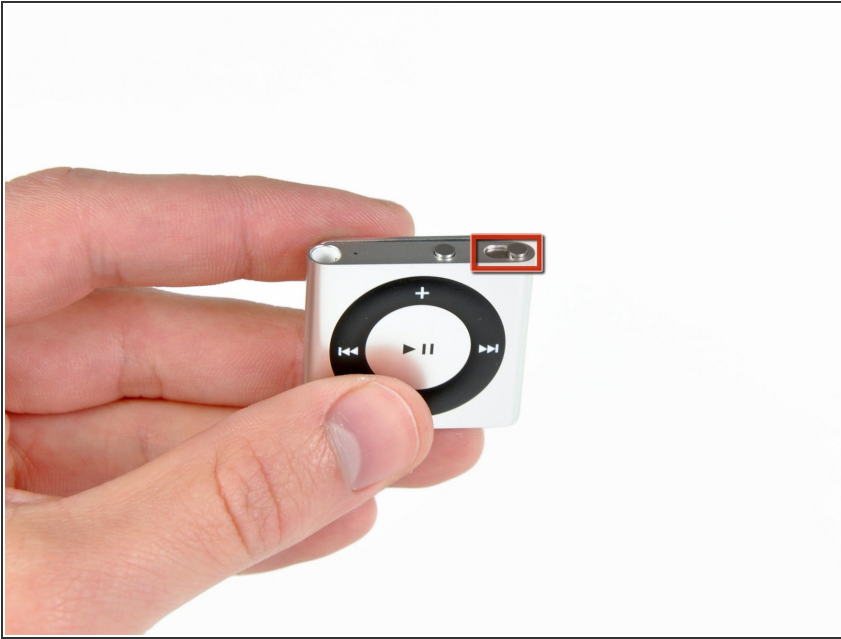
はじめに

お持ちのShuffleのベルトクリップを交換しましょう。

ツール:

- [Metal Spudger Set](#) (1)
- [プラススクリュードライバー\(#00\)](#) (1)
- [iFixit開口ツール](#) (1)

手順 1 — リアパネル



! 第4世代Shuffleの内部コンポーネントにアクセスするのは非常に難しいです。なぜなら、リアパネルはフロントケースに接着されていて、メタル製固定クリップで固定されているからです。表面的または構造的な損傷を与えずにリアパネルを取り外すことはできないでしょう。

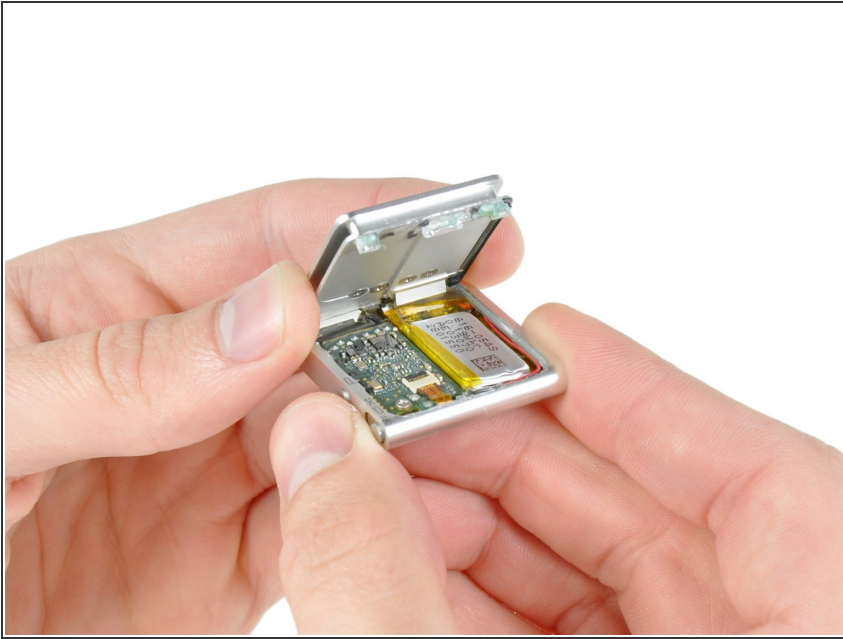
- 作業を開始する前に、必ずShuffleの電源を切ってください。

手順 2



- iPod開口ツールとメタル製スパッジャーを使い分けて、ON/OFFスイッチに最も近い継ぎ目を利用してShuffleからリアパネルを持ち上げます。

手順 3



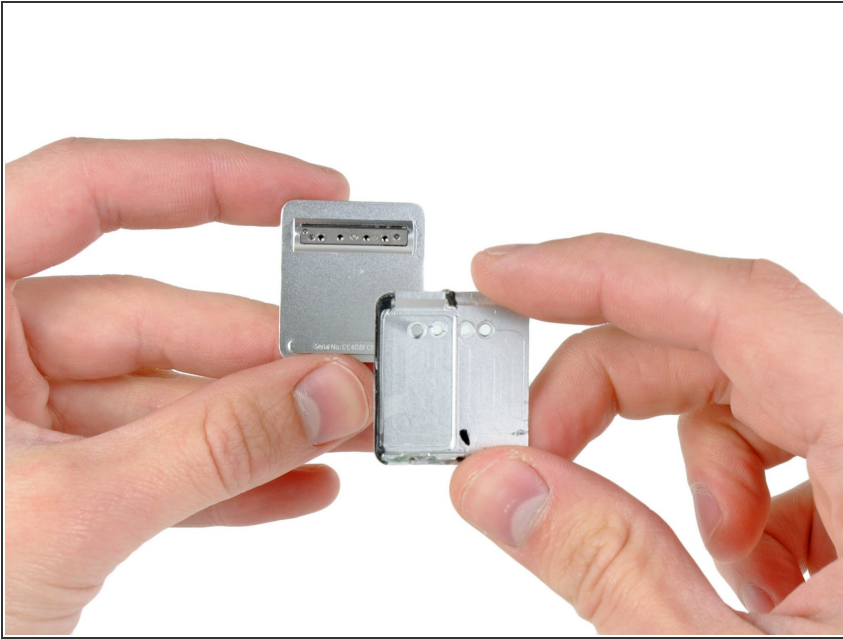
- Shuffleからリアパネルを取り外します。

手順 4 — ベルトクリップ



- ベルトクリップをリアパネルに固定しているプラスネジを4本外します。
- ⚠️ 残り2本のネジを曲げないようにするため、ネジを外す際には、ベルトクリップをリアパネル側に向けて必ず押し上げてください。

手順 5



- リアパネルからベルトクリップを取り外します。

⚠ ネジを再度取り付ける際は、全てのネジが締まるまで、リアパネルにベルトクリップをしっかりと押さえつけてください。

デバイスを再度組み立てるには、この説明書の逆の順番で組み立ててください。