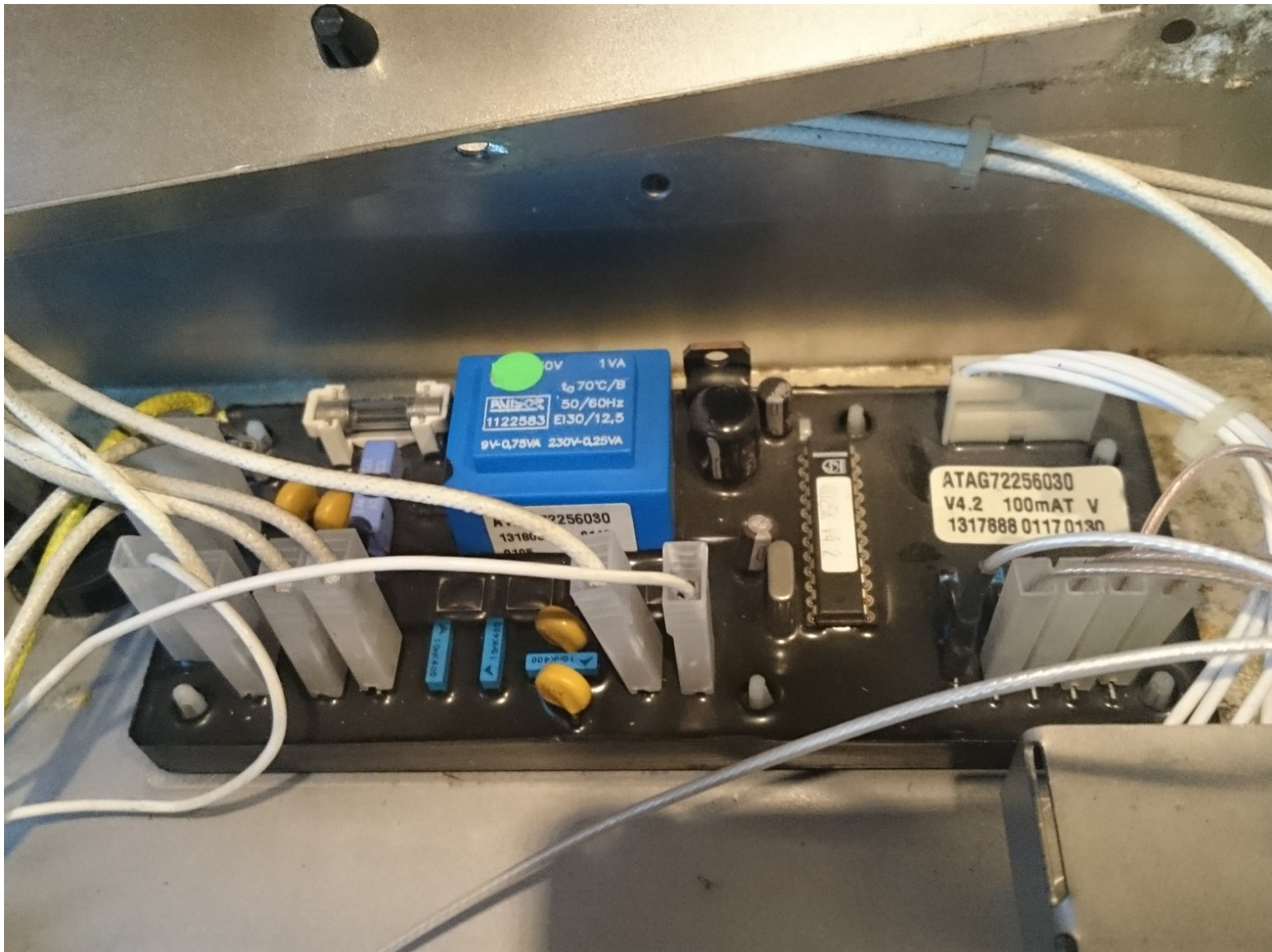




Miele KM325G Bovenzijde openen

Hoe open je een Miele KM 325 G gasfornuis

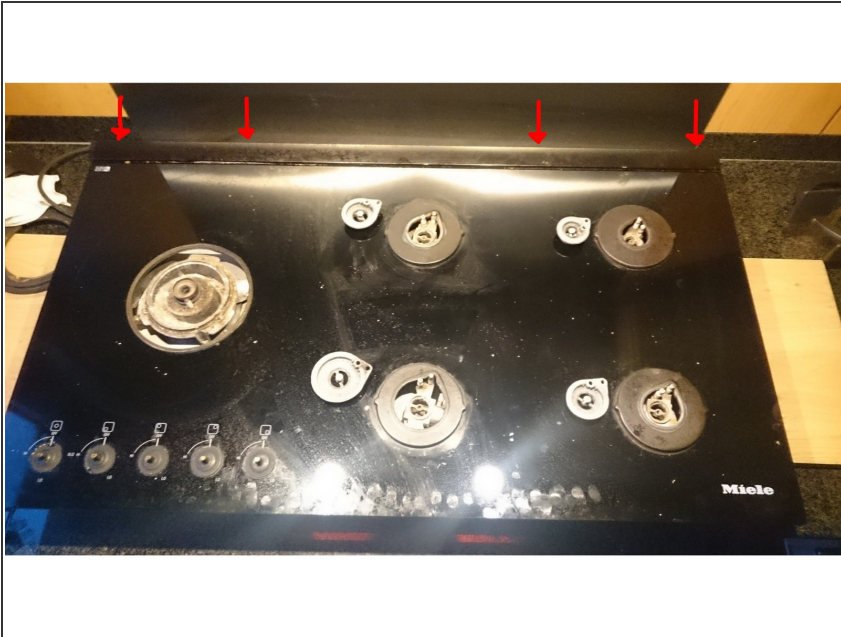
Written By: petur



INTRODUCTION

Hoe open je een Miele KM 325 G gasfornuis

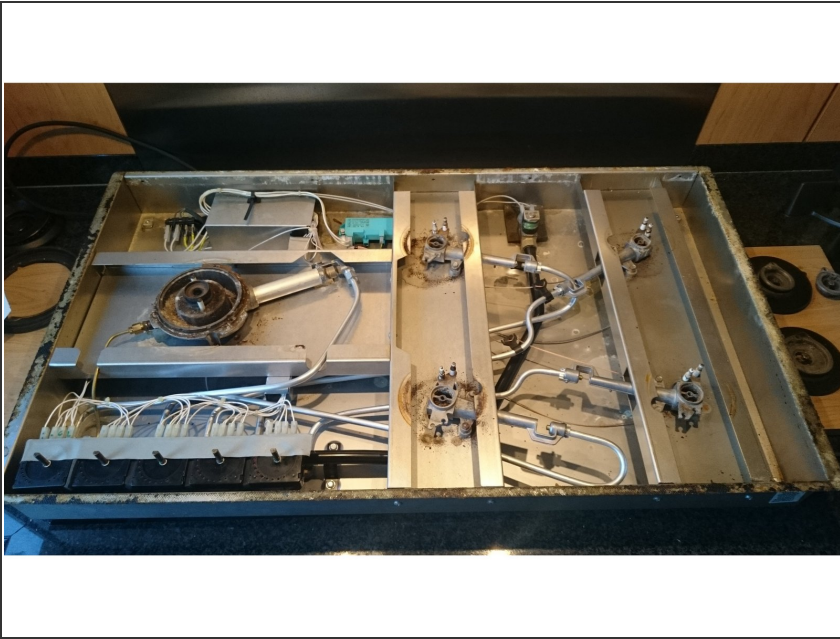
Step 1 — Bovenzijde openen



! Sluit de gastoevoer af en haal de stekker uit het stopcontact.

- Verwijder de 4 vijzen die achteraan vlak onder de rand van de plaat zitten (rode pijlen). Laat de vijzen die zich meer in het midden (qua hoogte) bevinden zitten.
- Verwijder van de gaspitten alle losse delen
- Verwijder van de wokpit de 3 vijzen die de ring vasthouden. Verwijder daarna de ring.
- Verwijder van de 4 andere gaspitten telkens de centrale bout, en schuif voorzichtig het binnenste van elke gaspit omhoog. De buitenringen kan je laten zitten.
- Verwijder de 5 knoppen door ze voorzichtig omhoog te trekken.

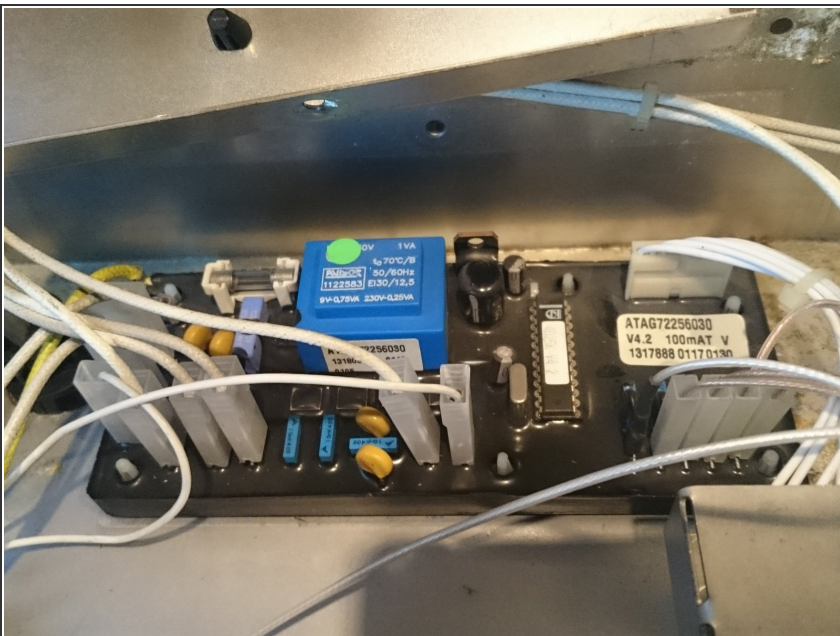
Step 2



- Til nu voorzichtig de glazen topplaat omhoog en geef ze een veilige plaats.

⚠ OPGELET. GLAS. BREEKBAAR!

Step 3



- De zekering en electronica bevinden zich onder een afdekplaat links-achter. Die hangt vast met een vijs langs de achterkant van het fornuis.
- Ander onderhoud dat je eventueel wil doen is het herstellen of reinigen van de knoppen.

To reassemble your device, follow these instructions in reverse order.