



# iPod Nano 2. Generation Halterung der unteren Blende tauschen

Geschrieben von: iRobot



## EINLEITUNG

Hier kannst du sehen, wie die Metallhalterung im iPod ausgetauscht wird.



### WERKZEUGE:

- [iFixit Opening Tools](#) (1)
- [Metal Spudger](#) (1)
- [Kreuzschlitz PH00 Schraubendreher](#) (1)



### TEILE:

- [iPod nano \(2nd Gen\) Bottom Bezel Bracket](#) (1)

## Schritt 1 — Untere Blende



- i** Achte vor dem Öffnen des iPods darauf, dass der Hold-Schieber in Sperrposition ist.

## Schritt 2



- !** Achte beim Ausbau der unteren Blende darauf, dass du den Kunststoff um den Dock-Anschluss nicht verbiegst.
- Setze vorsichtig ein iPod-Öffnungswerkzeug in die Naht zwischen dem Metallgehäuse und der weißen Kunststoffblende ein.
  - Hebe die untere Blende vom iPod ab. Sie ist leicht festgeklebt, du musst wahrscheinlich ein wenig Kraft aufwenden.

### Schritt 3 — Halterung der unteren Blende



- Entferne die folgenden Schrauben:
  - Eine Kreuzschlitzschraube #00 mit großem Kopf in der Nähe der Kopfhörerbuchse.
  - Eine Kreuzschlitzschraube #00 mit kleinerem Kopf an der Seite des iPod. Die Köpfe dieser Schrauben können leicht beschädigt werden, du musst deswegen sehr fest auf den Schraubendreher drücken.

### Schritt 4



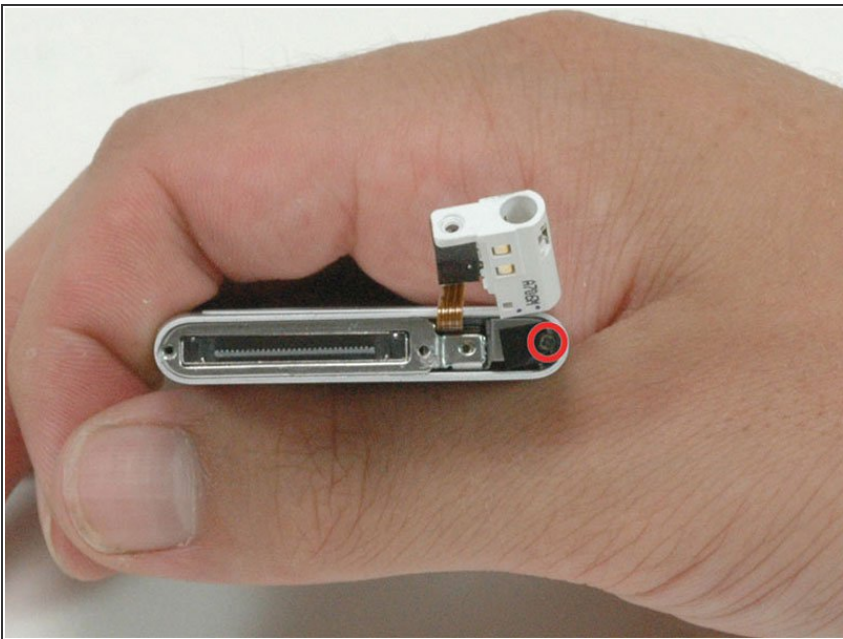
- Heble die Kopfhörerbuchse vorsichtig mit dem Metal Spudger aus dem Gehäuse. Entferne die Kopfhörerbuchse NICHT ganz vom iPod, sie ist noch mit einem empfindlichen Flachbandkabel am Klickrad angeschlossen.

## Schritt 5



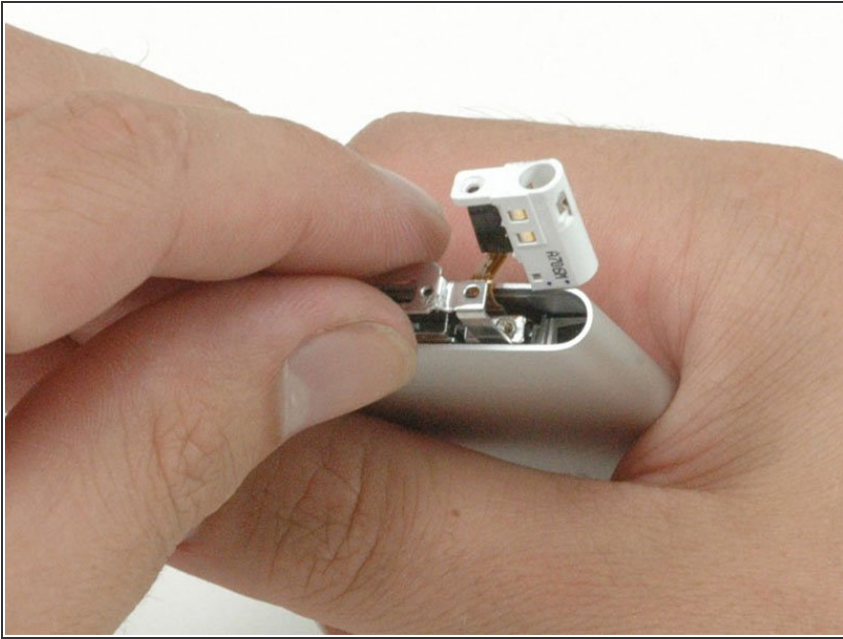
- Schiebe die Kopfhörerbuchse heraus, bis die weiße Kunststofffassung nicht mehr vom Metallgehäuse festgehalten wird.

## Schritt 6



- Jetzt ist eine Kreuzschlitzschraube #00 unter der Kopfhörerbuchse freigelegt. Drehe sie heraus.

## Schritt 7



- Hebe die Halterung der unteren Blende aus dem iPod heraus.

Um dein Gerät wieder zusammenbauen, folge den Schritten in umgekehrter Reihenfolge.