



Démontage du boîtier Ridgid R86034

Condition préalable seulement

Rédigé par: Nathan Hoyt



INTRODUCTION

Démonter le boîtier pour atteindre les composants situés en dessous.

OUTILS:

- [T10 Torx Screwdriver](#) (1)
 - [Metal Spudger](#) (1)
-

Étape 1 — Démontage du boîtier Ridgid R86034



- Utilisez le côté plat d'un spudger métallique pour enlever le couvercle en caoutchouc noir du boîtier.
- ⓘ Le couvercle en caoutchouc est solidement fixé au boîtier, de sorte qu'une certaine force est nécessaire.
- ★ Lorsque vous remettez le couvercle en caoutchouc, n'oubliez pas que son orientation est importante. Faites tourner le boîtier jusqu'à ce qu'il s'emboîte sur le boîtier sans qu'il y ait d'espace entre lui et le couvercle en caoutchouc.

Étape 2



- Retirez le couvercle en plastique avec vos mains. Le couvercle en plastique devrait être beaucoup plus facile à retirer que le couvercle en caoutchouc. Il n'est pas nécessaire de le forcer.

Étape 3



- Dévissez les quatre vis de 16 mm de long du panneau arrière à l'aide d'un tournevis Torx T10.
- Utilisez une prise ferme pour enlever le panneau arrière. Il est bien scellé et nécessite une bonne dose de force pour l'enlever.

Étape 4



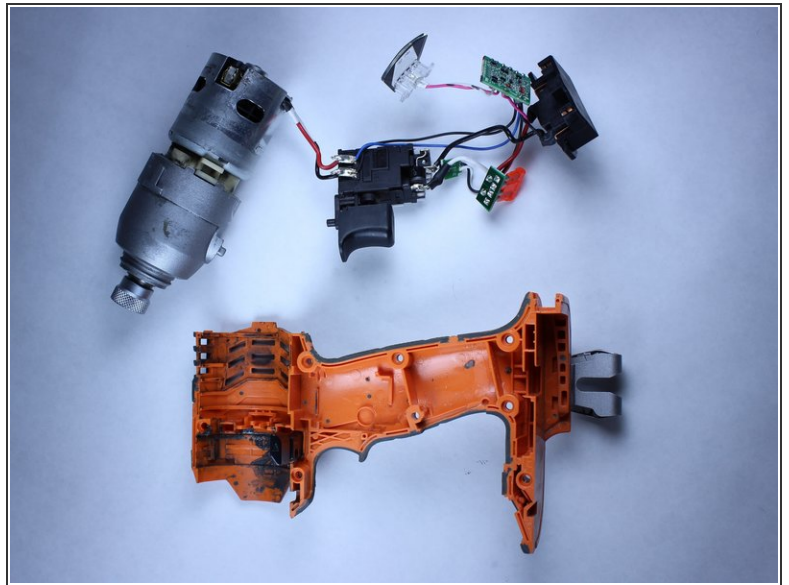
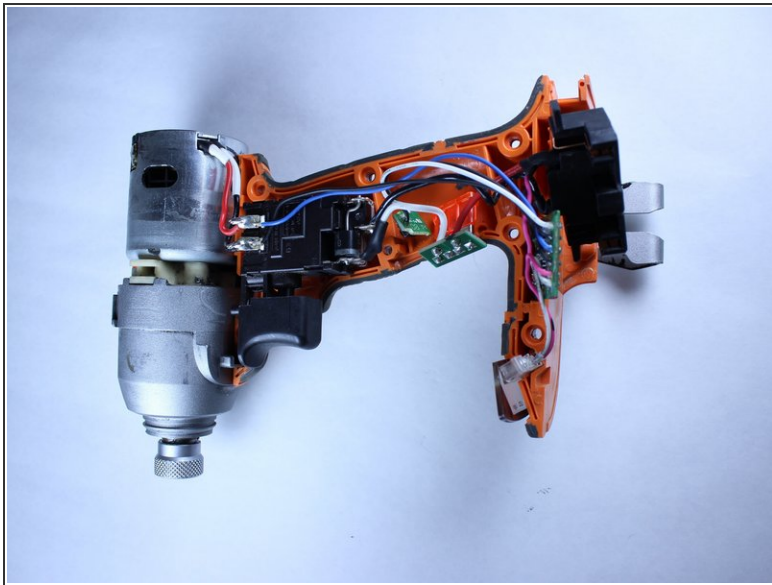
- Dévisser les huit vis Torx T10 de 15 mm du boîtier
- ⓘ Le trou de vis situé le plus près du logement de la batterie est profond et petit. La plupart des tournevis à embout remplaçable ne s'insèrent pas dans le trou. Utilisez plutôt un tournevis classique qui s'adapte.

Étape 5





- ⚠ Placez la perceuse à plat sur une table avant de séparer complètement les deux moitiés du boîtier afin que les composants ne tombent pas lors de l'ouverture.
- Séparez les deux moitiés du boîtier à l'arrière du conducteur à l'aide du spudger métallique.
- ⓘ Le logement est plus facile à retirer si vous faites levier sur plusieurs côtés.

Étape 6



 Ne retirez pas le commutateur de direction. Ce n'est pas nécessaire.

- Retirez à la main tous les composants électriques du boîtier. D'abord, soulevez le moteur. Ensuite, suivez les fils, en soulevant les composants jusqu'à ce que tous les composants soient à l'extérieur du boîtier.
-  À deux exceptions près, tous les composants devraient sortir de leur logement respectif avec facilité et nécessiter peu de force pour les retirer. La carte de circuit imprimé située le plus près de la batterie et de la lampe LED sera difficile à retirer.
-  Lors du remontage, n'oubliez pas de placer avec précision tous les composants dans leurs emplacements et leurs orientations correctes.

Pour remonter votre appareil, suivez ces instructions dans l'ordre inverse.