



# Samsung Galaxy Kameraglaslinse ersetzen

Hier erfährst du, wie du die Kameralinse und den Ring ersetzt. Wenn du nur das Kameraglas ersetzen möchtest, gehe zu Schritt 6.

Geschrieben von: Sophia



## EINLEITUNG

[video: <https://www.youtube.com/watch?v=vXhy48pBk-M>]



### WERKZEUGE:

- Heat Gun (1)
- iFixit Opening Picks set of 6 (1)
- Pinzette (1)



### TEILE:

- Galaxy S6 Rear Camera Bezel & Lens Cover (1)
- Galaxy S6 Rear Cover Adhesive (1)

## Schritt 1 — Kameraglaslinse



- Entferne zunächst die Rückseite. Schade, dass wir nur ein S6 mit defekter Rückseite haben, um dir den Reparaturvorgang der Kameraglaslinse zu demonstrieren.

## Schritt 2



- Sei bitte vorsichtig, wenn du die Rückseite entfernst. Sie ist etwas empfindlich.

### Schritt 3



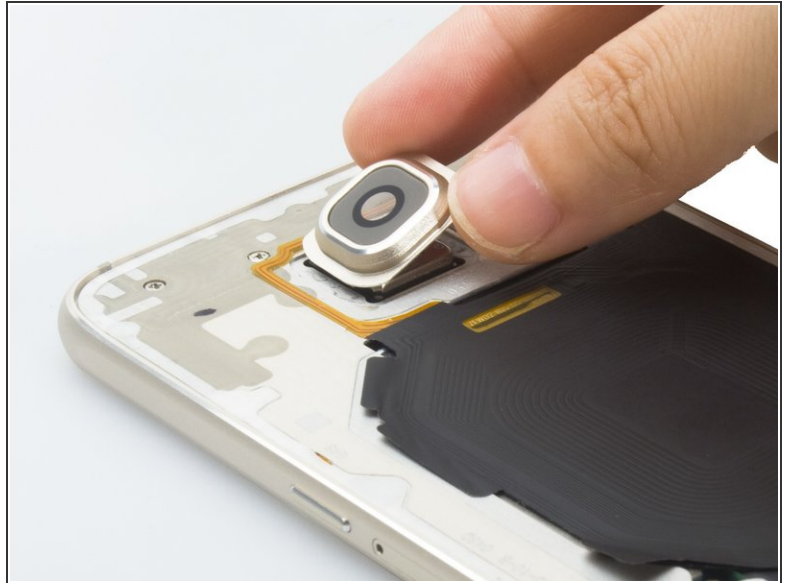
- Heble vorsichtig den Kameralinsenring von der rechten unteren Seite her ab. Darunter befindet sich etwas Kleber. Sei vorsichtig und vermeide es, den Metallring mit einer spitzen Pinzette zu zerkratzen.
- Drücke die Kameraglaslinse mit den Fingern oder mit einem Spudger nach oben und entferne sie endgültig.

### Schritt 4



- Jetzt wird die neue Kameralinse platziert. Ziehe die obere Folie ab und setze das Glas und den Ring zusammen.

## Schritt 5



- Ziehe die untere Folie ab und bringe die neue Kameralinseneinheit wieder an.
- Tipp: Du brauchst eine neue Klebefolie für die Rückseite, weil die alte unter Umständen nicht mehr verwendet werden kann.
- Dies ist die Anleitung um das S6 Kameraglas und den Kameraring gemeinsam zu ersetzen.

## Schritt 6



- Wenn deine S6 Kameralinse stark beschädigt ist, entferne sie einfach direkt, aber sehr vorsichtig. Achte darauf, die Kamera nicht zu beschädigen oder den Metallring zu verkratzen.

## Schritt 7



- Platziere zuerst den Sticker auf dem Kameraring.

## Schritt 8



- Lege dann das neue Kameraglas auf und fertig.
- Dies ist die Anleitung, um nur das S6 Kameraglas zu ersetzen.

Arbeite die Schritte in umgekehrter Reihenfolge ab, um dein Gerät wieder zusammenzubauen.