



# Samsung Galaxy S6 のカメラレンズのガラスの交換

これはカメラレンズとリングを交換するためのガイドです。カメラのガラスのみを交換する場合は、手順6まで進んでください。

作成者: Sophia



## はじめに

[video: <https://www.youtube.com/watch?v=vXhy48pBk-M>]

### ツール:

- ヒートガン (1)
- iFixit 開口ピック6枚セット (1)
- ピンセット (1)

### 部品:

- Galaxy S6 Rear Camera Bezel & Lens Cover (1)
- Galaxy S6リアカバー用接着剤 (1)

## 手順 1 — カメラレンズのガラス



- まず最初にバックカバーを外します。残念なことに、カメラレンズのガラスを交換する方法をお伝えするために、私たちの手元にある壊れたバックカバーがあるのは S6のみです。

## 手順 2



- カバーは少し壊れやすいため、バックカバーを取り出す際は慎重に作業を行ってください。

## 手順 3



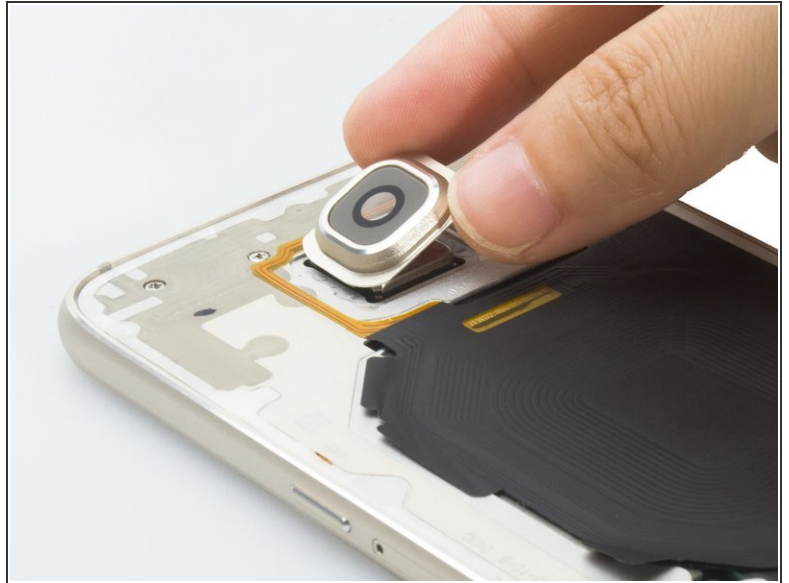
- 右側下の端からカメラレンズのリングを取り出します。下に接着剤が付けられています。メタルリングを鋭利なピンセットの先で傷つけないようご注意ください。
- 最後に、カメラレンズのガラスを指かスパッジャーで押し出してから取り出します。

## 手順 4



- さて新しいカメラレンズを取り出す時間になりました。上に付けられたフィルムを外して、ガラスをリングに取り付けます。

## 手順 5



- 下側のフィルムを外してから新しいカメラレンズのアセンブリを本体の後ろから取り付けます。
- アドバイス：前のカメラレンズに付けられていたバックカバーステッカーがもう使用できない場合は、新しいバックカバーステッカーが必要です。
- これはS6のカメラガラスとカメラのリングを同時に交換するための手順です。

## 手順 6



- お持ちのS6カメラのレンズが大きく壊れてしまった場合は直接取り出さず、丁寧に扱ってください。カメラ自体を壊さないように、またメタルリングを傷つけないようにご注意ください。



## 手順 7



- まずカメラリング上にステッカーを配置します。

## 手順 8



- 新しいカメラガラス上にこれを装着して交換が終わります。
- これがS6のカメラガラスのみの交換手順です。

デバイスを再組み立てする際は、これらのインストラクションを逆の順番に従って作業を進めてください。