



トイレフラッパー弁の交換

フラッシュトイレのフラッパー弁を交換します。

作成者: Kristen Gismondi



はじめに

トイレのフラッパーは、洗浄レバーが引かれた時にトイレのタンクからボールへ水を流します。その後、トイレのタンクをフラッパーで閉じて水を貯めます。水がトイレタンクから継続して流れる場合、このフラッパー弁が正しく機能していない可能性があります。その場合は、パーツの交換が必要です。

手順 1 — トイレの蓋



- タンクの蓋を持ち上げて、トイレタンクから移します。

手順 2 — トイレの給水停止方法



- トイレの下のストップバルブを時計回りに、これ以上回らない程度まで回します。

ⓘ バルブの外観はトイレによって異なりますが、作業はほとんどは同じです。

手順 3 — トイレタンク内の水の排水



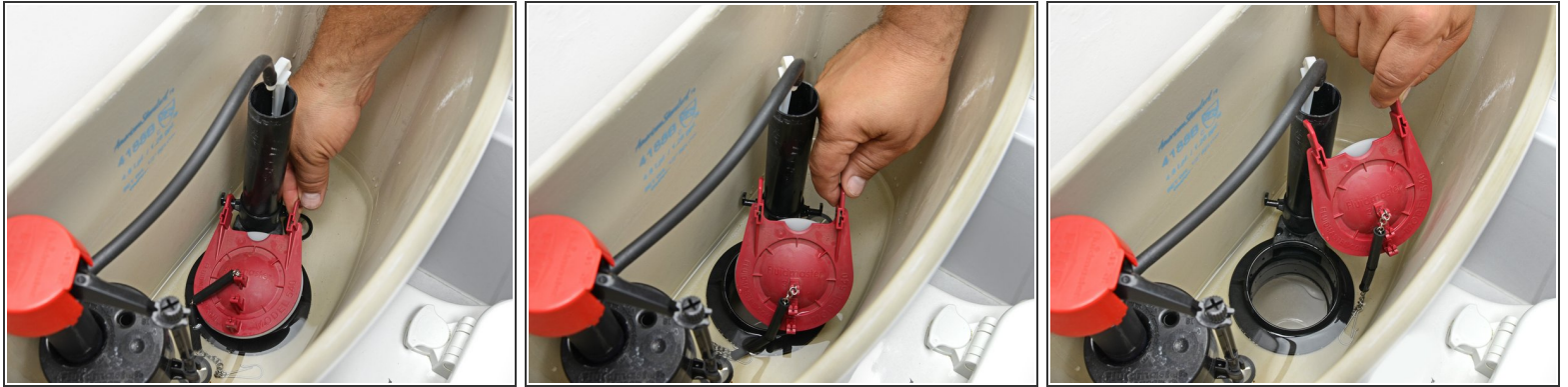
- 排水レバーを下げます。
- タンクから排水がしなくなるまでレバーを下げたままにします。
- ① タンクの底に少量の水が残ります。
- ① 排水レバーや中のチェーンが外れた場合は、トイレの中のフラッパーを持ち上げて排水します。

手順 4 — トイレのプルチェーンについてのバネ付き留め金の外し方



- プルチェーンとタンクレバーをつなげているバネ付き留め金を握って開けます。
- タンクレバーからバネ付き留め金を外します。

手順 5 — フラッパー弁



- オーバーフロー管の両側にあるポストからフラッパー弁を外します。
- トイレタンクからフラッパー弁を取り出します。

デバイスを再組立する際は、これらのインストラクションを逆の順番に従って作業を進めてください。