



# Nixon Watch Batterie-Austausch

Schritte, um die Batterie der Nixon Quattro Armbanduhr zu wechseln, sowie die Zeit einzustellen.

Geschrieben von: David Ratliff



## EINLEITUNG

Wenn deine Nixon Watch einen Batterietausch benötigt, wird diese Anleitung bei Fragen zum Austausch helfen. Die Anleitung beschränkt sich nur auf die Nixon Watch. Zum Tausch ist kein technisches Vorwissen nötig. Die einzigen Voraussetzungen sind gutes Licht und eine flache Arbeitsebene, um kleine Schrauben am Platz zu behalten.



### WERKZEUGE:

- [Kreuzschlitz PH00 Schraubendreher](#) (1)
- [1.5 mm Flathead Screwdriver](#) (1)



### TEILE:

- [Isopropyl Alcohol Wipes](#) (1)
- [SR66 Watch Battery](#) (1)

## Schritt 1 — Batterie



- Benutze einen PH00 Schraubendreher und entferne die vier Schrauben aus jeder Ecke. Lege die Schrauben an einen sicheren Platz, damit sie nicht abhanden kommen.

## Schritt 2



- Hebe vorsichtig die Rückplatte an und achte darauf, die Gummidichtung nicht zu beschädigen.

### Schritt 3



- Benutze einen 1,5 Schlitzschraubendreher, um die Batterie vorsichtig aus dem Gehäuse zu hebeln.

⚠ Die Batterie steht durch eine Feder unter Spannung und könnte herausspringen.

### Schritt 4



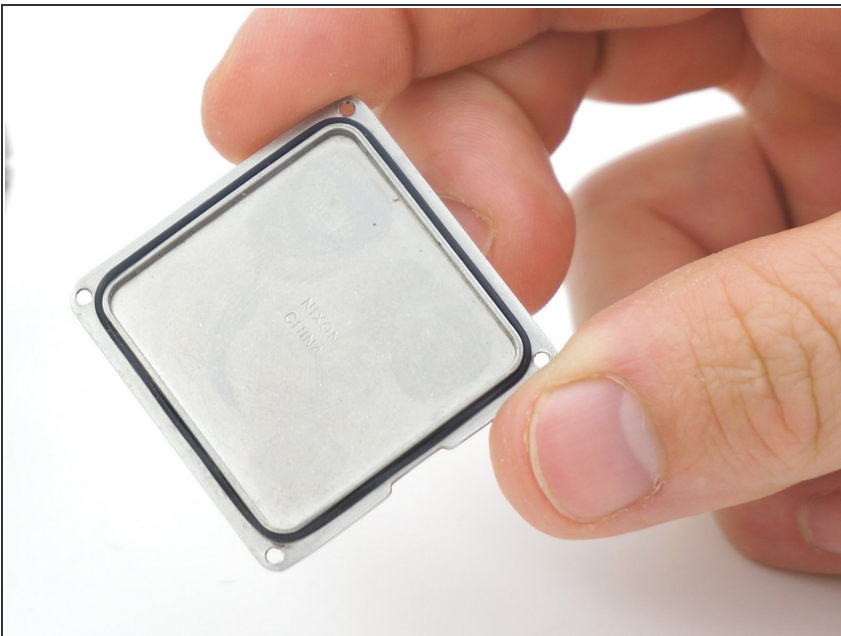
- Setze die neue Batterie in das Batteriegehäuse ein. Achte darauf, dass die positive Seite der Batterie nach oben zeigt.
- Es ist wichtig, dass die Batterie richtig sitzt. Achte auf ein leises Klicken beim Einrasten.

## Schritt 5



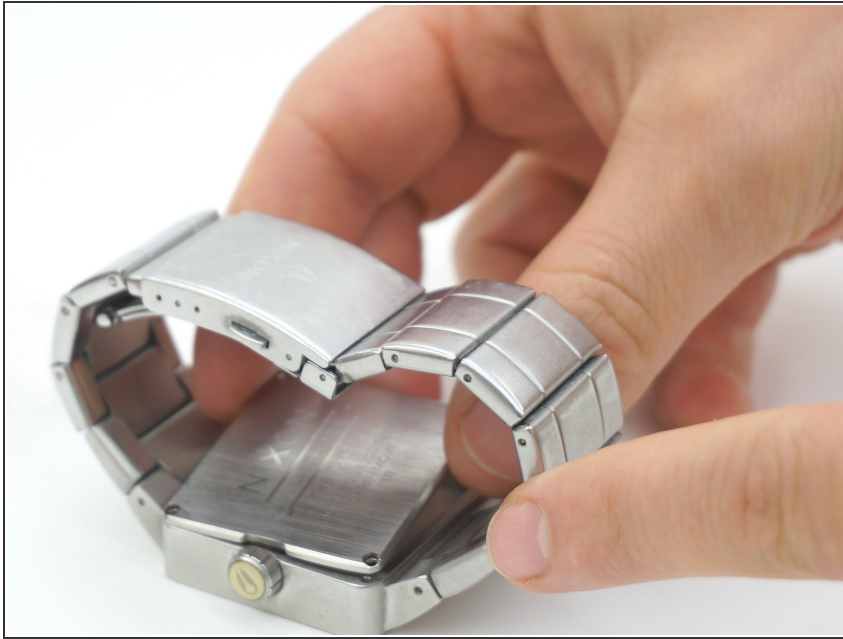
- Entferne die Gummidichtung von der Rückplatte.
- Nutze ein Alkohol-Tuch, um die Rückplatte und das Gehäuse, wo die Dichtung sitzen soll, zu reinigen. Das gewährleistet eine saubere und luftdichte Passung.

## Schritt 6



- Setze die Dichtung wieder auf die Rückplatte.

## Schritt 7



- Platziere die Rückplatte wieder auf das Hauptgehäuse der Uhr. Achte darauf, dass die Einkerbung der Rückplatte mit der Krone der Uhr übereinstimmt.

## Schritt 8



- Drehe die Schrauben in der gezeigten Reihenfolge an, um die Rückplatte wieder zu befestigen.

## Schritt 9



- Ziehe die Krone aus der Uhr heraus und drehe den Regler, um die Zeit einzustellen.

Du hast nun erfolgreich die Batterie der Armbanduhr gewechselt.

Falls der zweite Zeiger nicht anfängt zu laufen, dann ist das eines von zwei verbreiteten Problemen. Entweder ist die Krone nach der Zeiteinstellung in den Schritten 11 und 12 nicht richtig eingerastet, oder die Batterie ist defekt, in diesem Fall mußt du alle Schritte erneut mit einer neuen Batterie durchführen.

Falls das Problem weiterhin besteht, solltest du den Hersteller kontaktieren.

Dieses Dokument wurde zuletzt angelegt am 2019-07-22 09:16:28 AM.