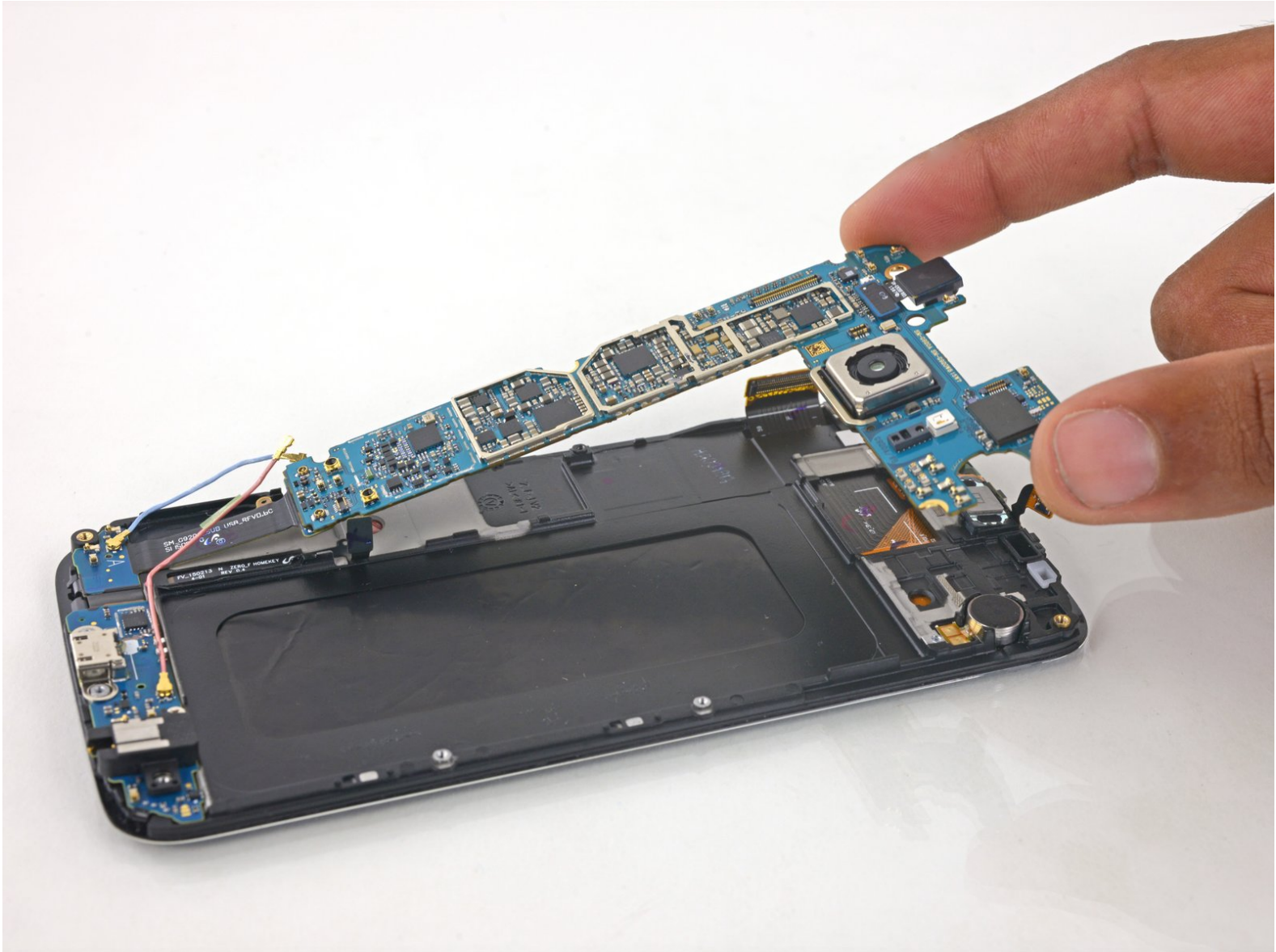




Samsung Galaxy S6 Ana Kart Düzeneđi Deđiřimi

Yalnızca önkořul.

Yazan: Evan Noronha



GİRİŞ

Ana kartı çıkarmak için önkoşul.

Bu kılavuzda arka cam çıkarılır. Arka camı çıkarmak, onu yerinde tutan yapışkana zarar verir.

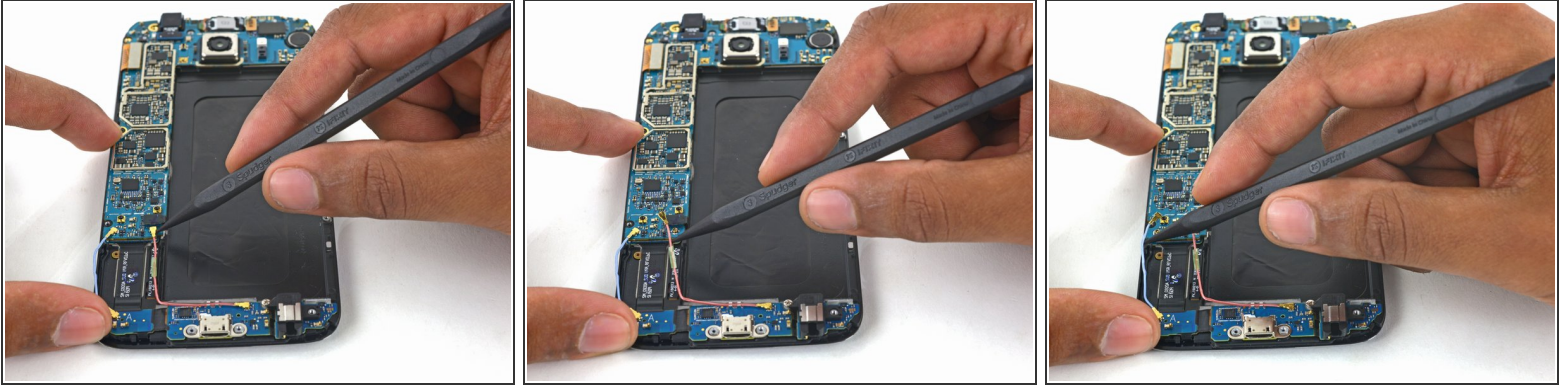
[Bu kılavuza](#) danışarak arka camı tekrardan monte edebilirsiniz.



ARAÇLAR:

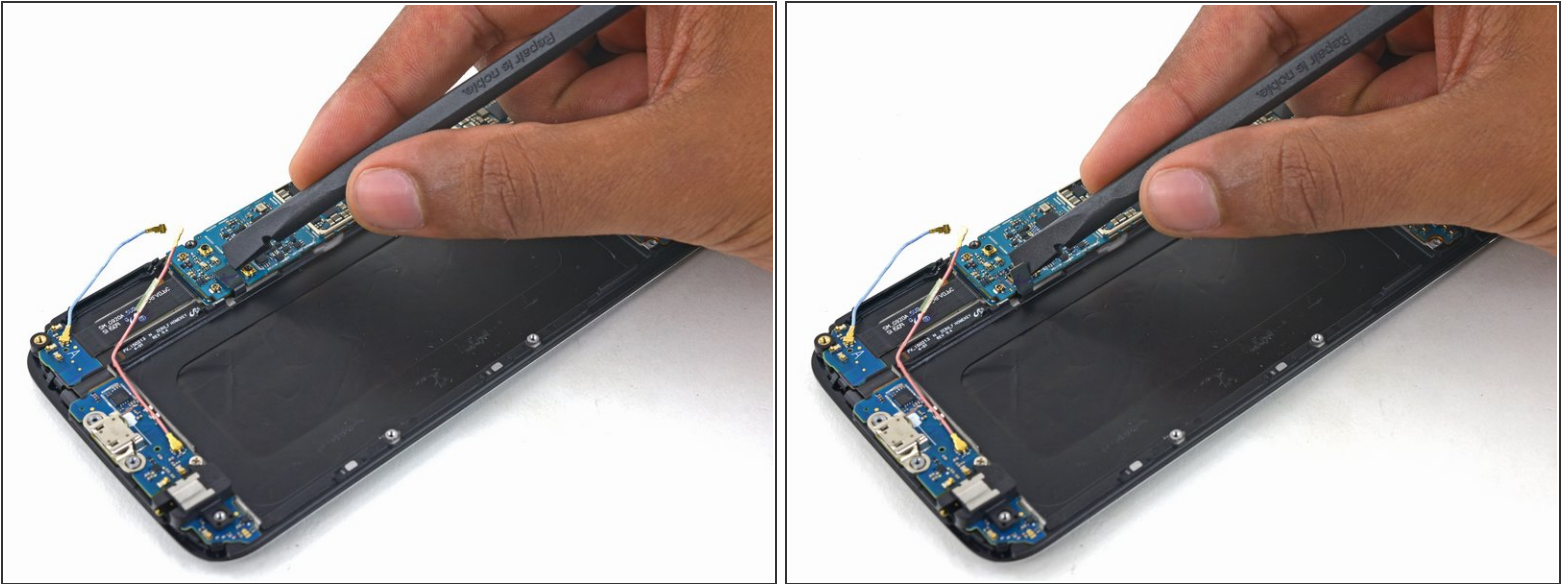
- Spudger (1)

Adım 1 — Ana Kart Düzeneği



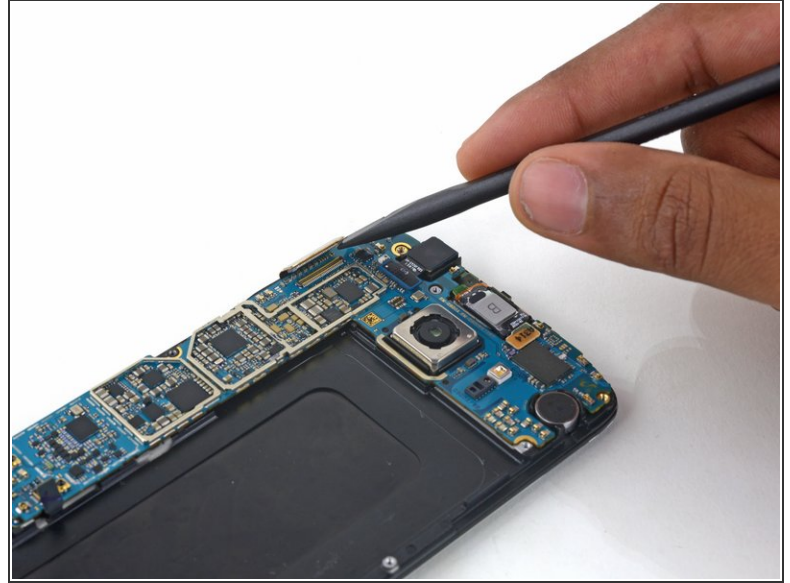
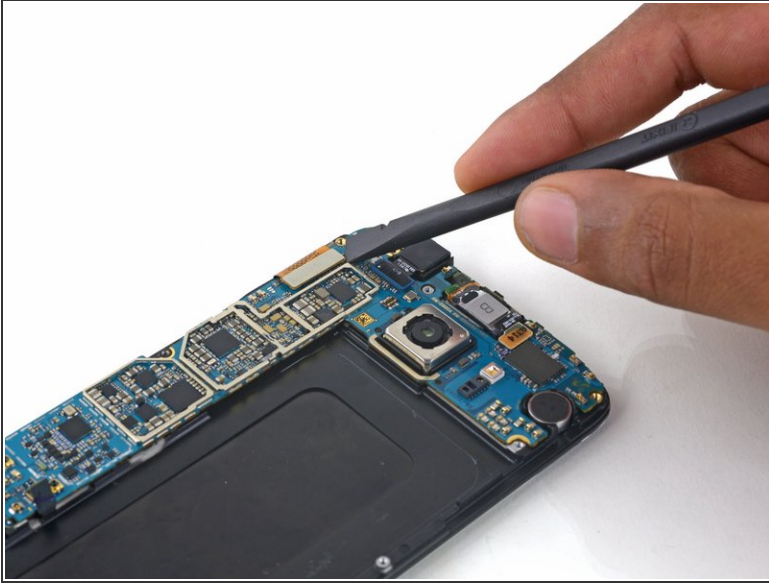
- Ana kart üzerinde bulunan Bluetooth ve Wi-Fi antenleri kablo konnektörlerini soketlerinden ayırmak için, Spudger'ın (plastik kanırtma aparatı) sivri ucunu kullanın.

Adım 2



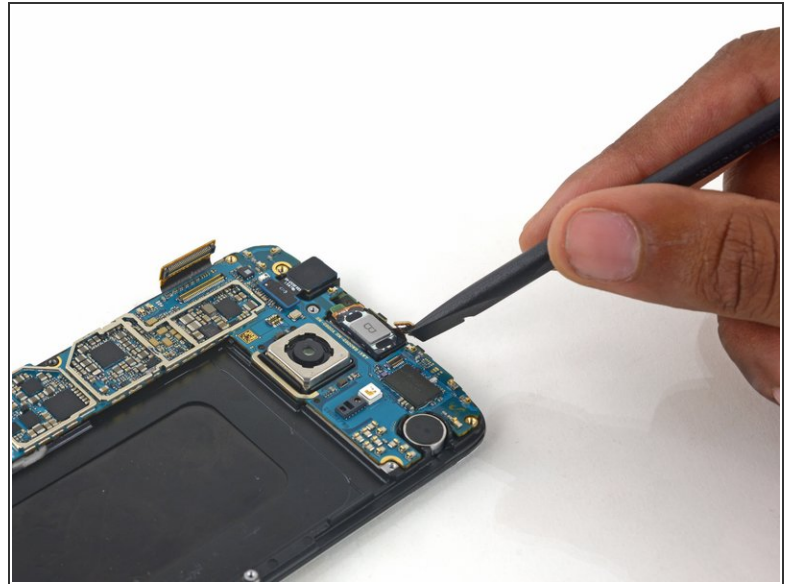
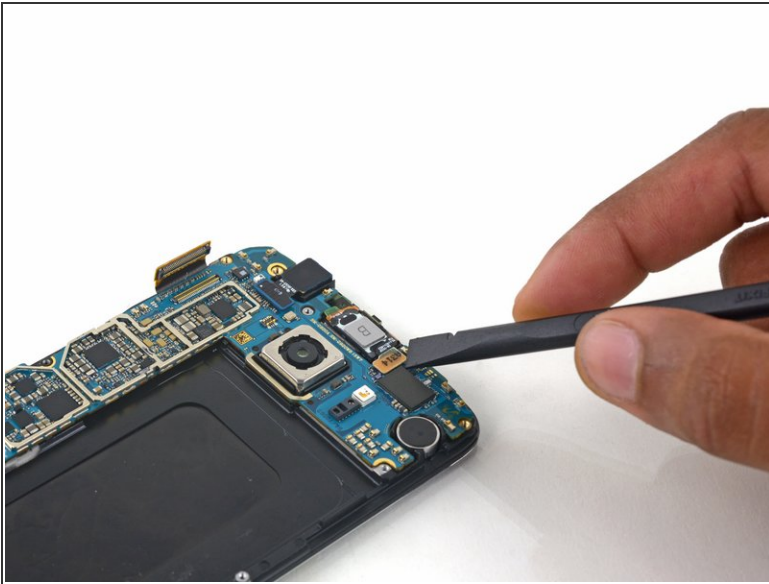
- Ana sayfa düğme konnektörünü ayırmak için, plastik kanırtma aparatının yassı ucunu kullanın.

Adım 3



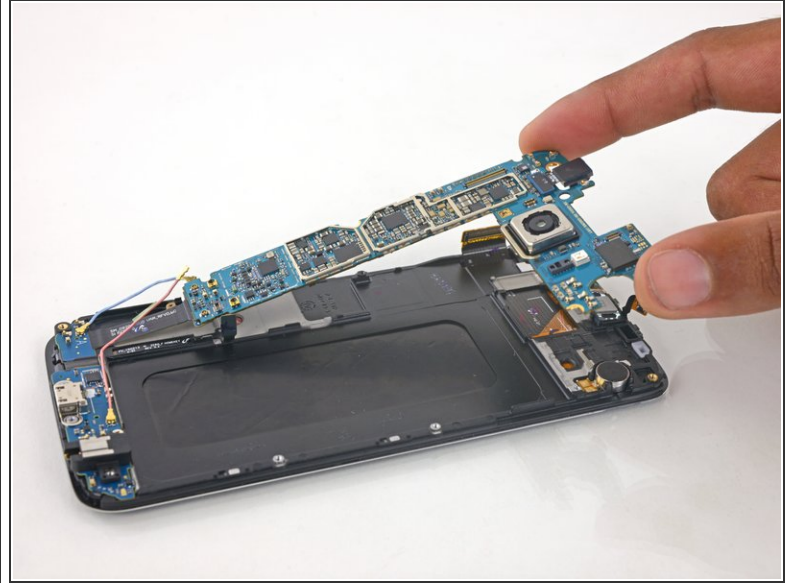
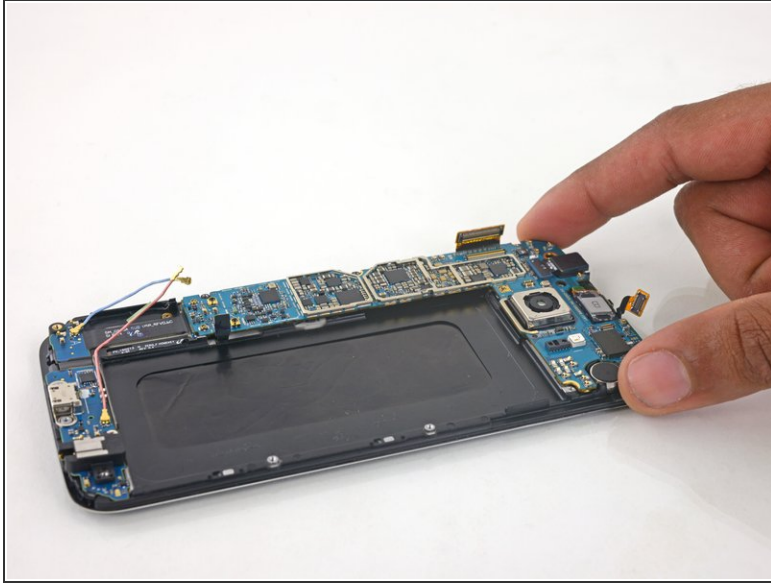
- Ekran düzeneği kablosunu ana karttan ayırmak için plastik kanırtma aparatının yassı ucunu kullanın.

Adım 4



- Yerleşik hoparlör düzeneği kablo konektörünü ana karttan ayırın.

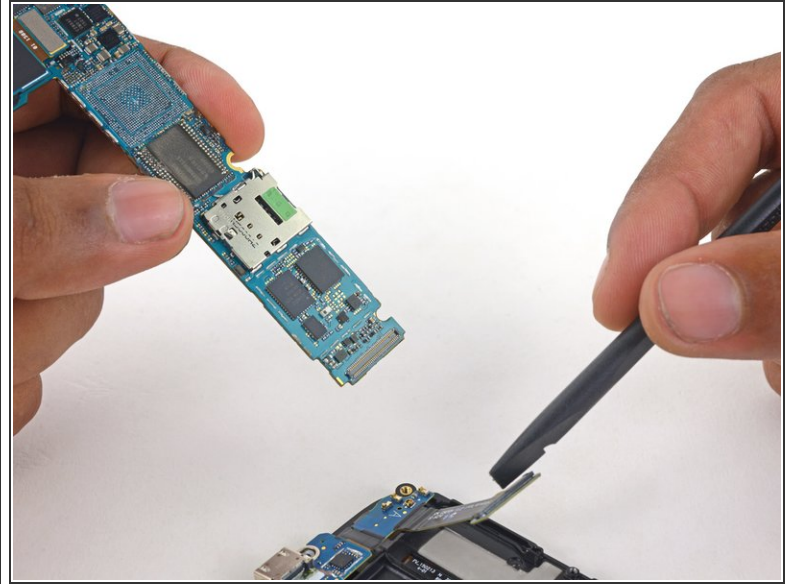
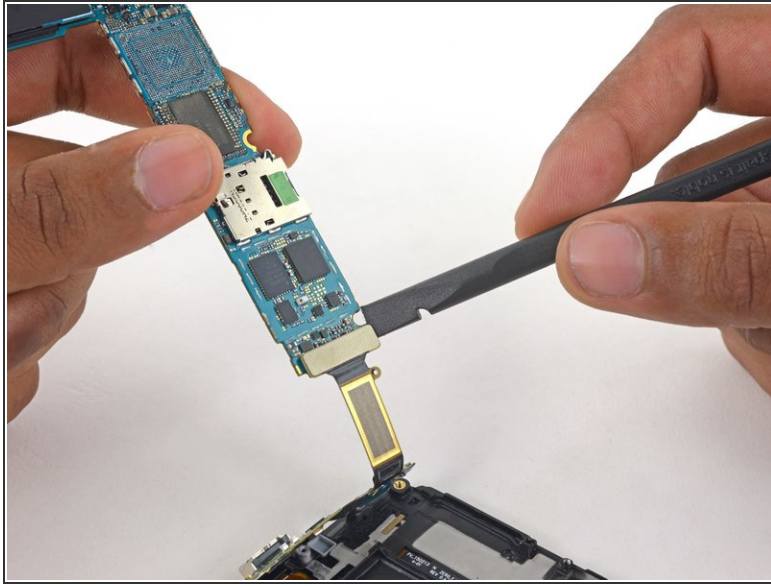
Adım 5



- Ana kartı kamera tarafından tutup kaldırarak ekran çerçevesinden ayırın,

⚠ Henüz ana kartı tam olarak ayırmayın — hâlâ yardımcı karta, ana kartın alt tarafındaki ribbon kablosu aracılığıyla bağlıdır.

Adım 6



- Yardımcı kart ribbon kablo konektörünü, ana kartın alt tarafında bulunan soketinden ayırın.

Cihazınızı tekrar birleřtirmek için, bu talimatları sondan başa dođru uygulayın. Arka camı yeniden monte ederken, [arka cam yapışkan deđiřimi kılavuzuna](#) başvurun.