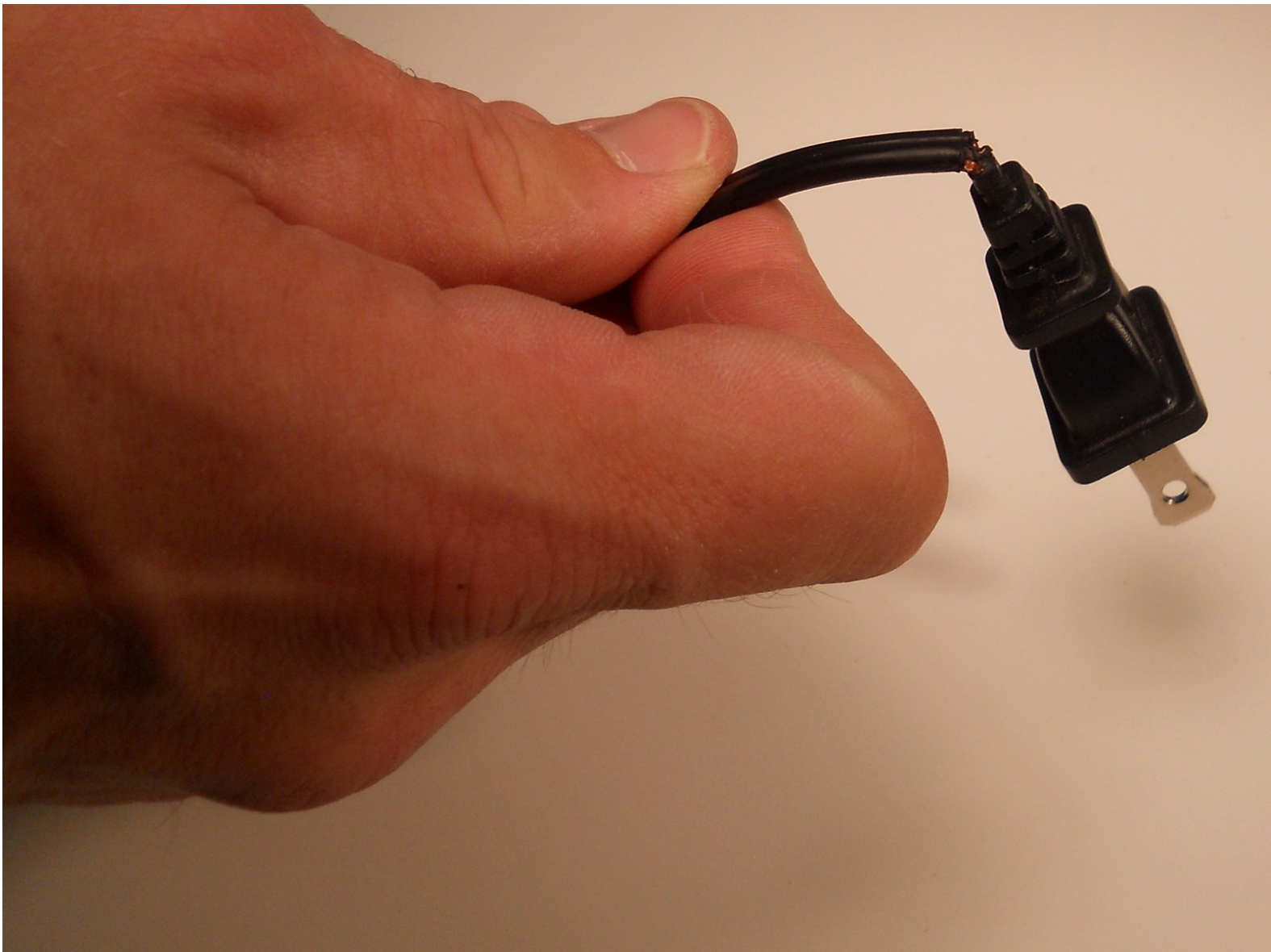




Remplacement d'une prise électrique

Ce tutoriel montre comment remplacer en toute sécurité une prise (fiche) de lampe cassée.

Rédigé par: Tim Spellings



INTRODUCTION

Un problème courant avec les appareils électroniques est un fil coupé ou endommagé. Un chien mâche un fil, Un enfant joue avec des ciseaux et coupe un fil ou un gros appareil tranche un fil, nous sommes nombreux à avoir ce problème. Ce tutoriel explique comment retirer une prise cassée et la remplacer par une nouvelle. Le câblage dans la fiche de la lampe doit être effectué correctement pour que la lampe s'allume après la réparation. Ce tutoriel montre comment repérer correctement les connexions "chaudes" et "neutres".

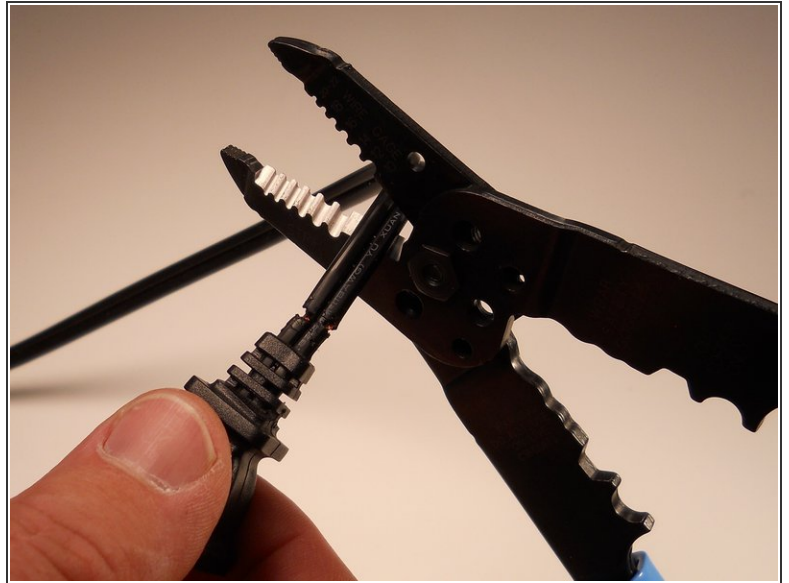
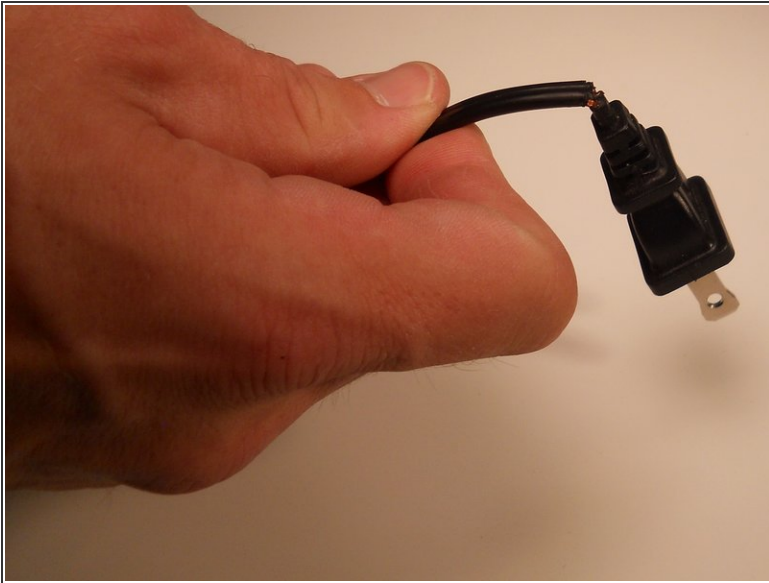
OUTILS:


- [Phillips #1 Screwdriver](#) (1)
- [Wire stripper/crimping tool](#) (1)

PIÈCES:

- [Plug](#) (1)
Standard
Polarized Replacement Plug

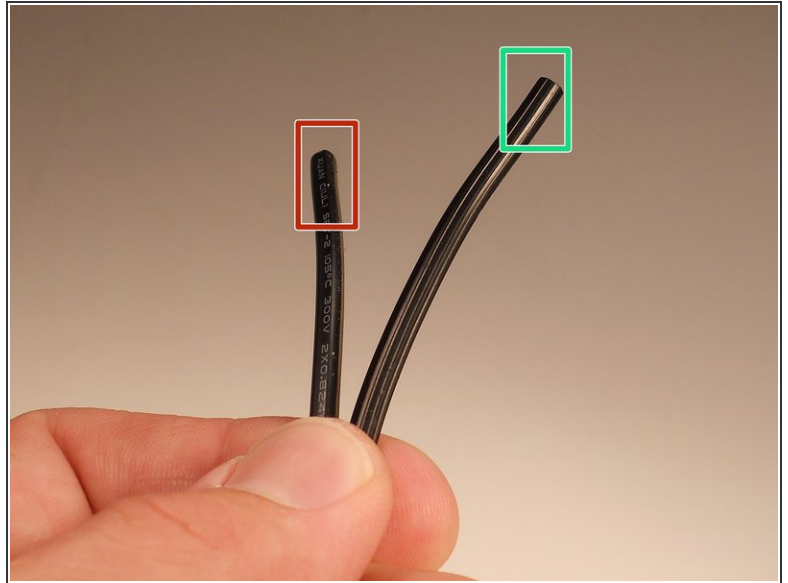
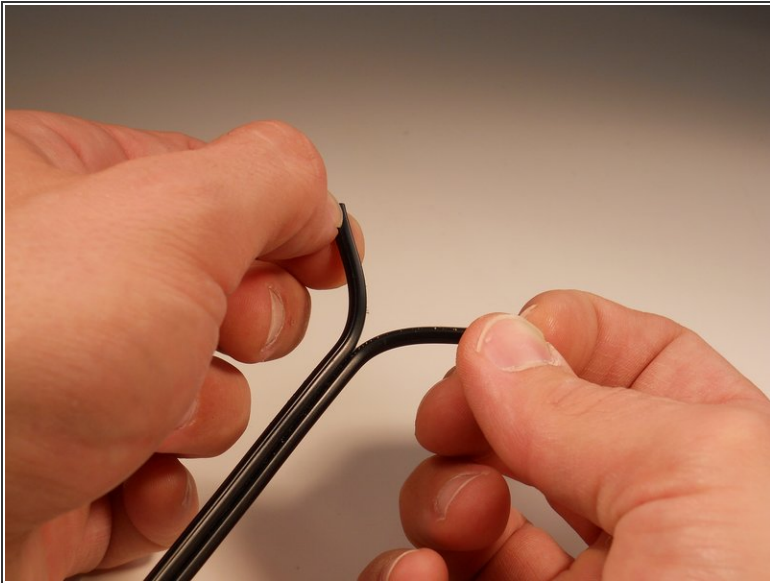
Étape 1 — Prise



 Assurez-vous de débrancher la lampe.

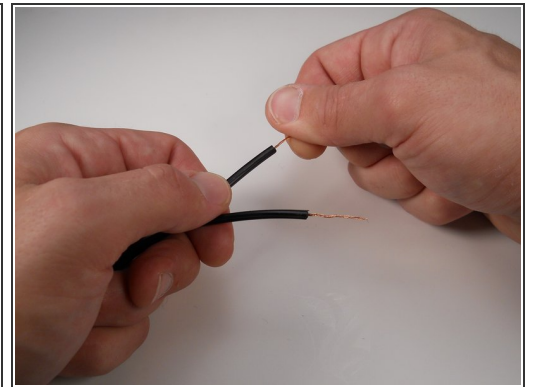
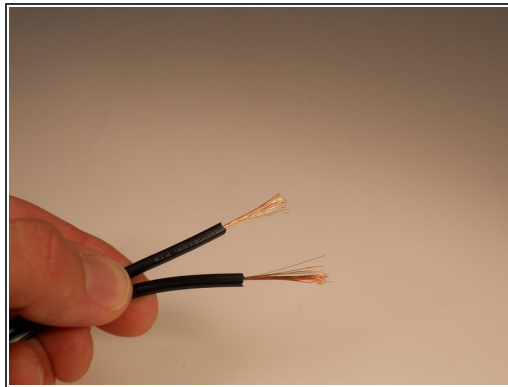
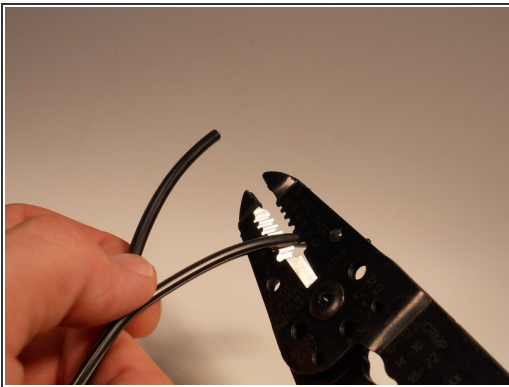
- Identifiez la partie endommagée du fil.
- Coupez la fiche endommagée du cordon de la lampe 2,5 cm en dessous de la zone endommagée

Étape 2



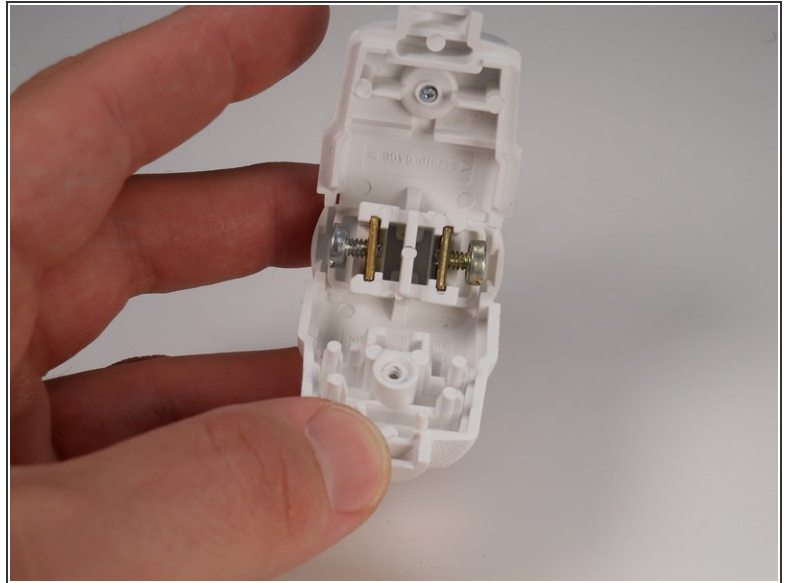
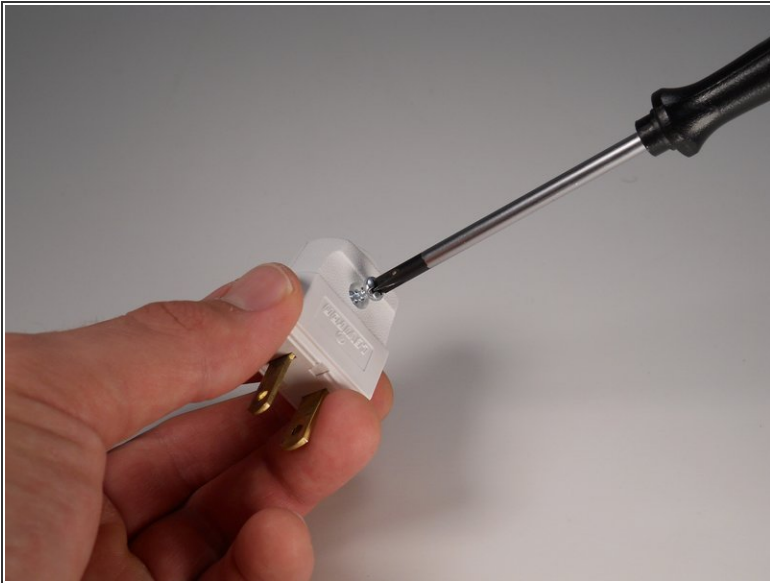
- Séparez le fil en tirant délicatement dessus.
- Le fil avec les nervures en relief sur le revêtement est le fil neutre.
- Le fil chaud a un revêtement lisse.

Étape 3



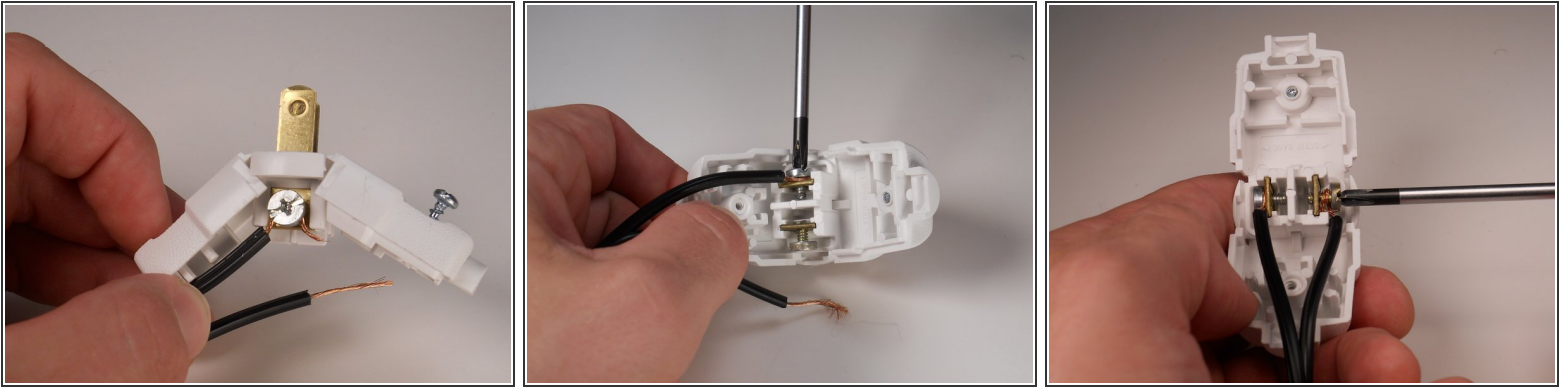
- Retirez le revêtement du fil.
 - Dénudez environ 2 cm du fil de cuivre.
 - Torsadez le fil de cuivre exposé afin qu'il ne s'effiloche pas.
- i** Torsader les fils assure une connexion solide et une sécurité maximale.

Étape 4



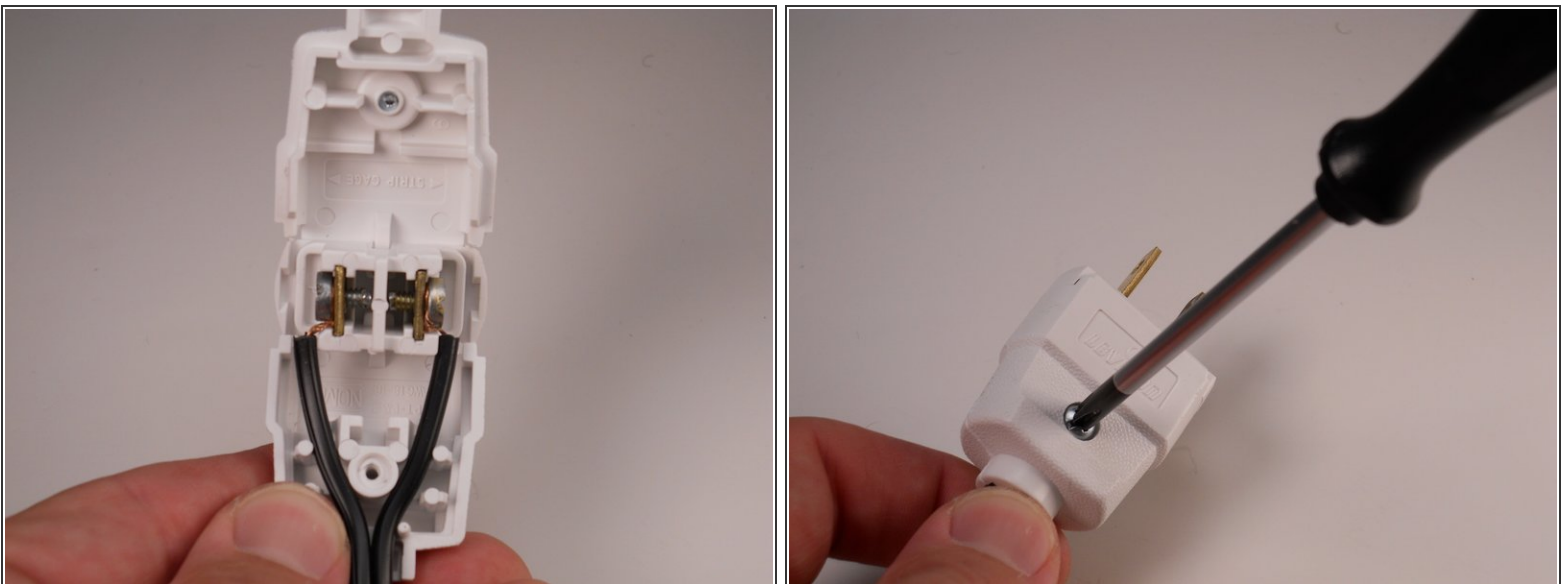
- Desserrez la vis et ouvrez la prise de remplacement.
 - La vis en argent est la connexion neutre et la vis en laiton est la connexion du fil chaud.
- ⚠ Les différentes connexions doivent être identifiées afin de câbler correctement la prise de remplacement.

Étape 5



- Enroulez le fil neutre autour de la vis neutre. Serrez la vis pour fixer le fil.
⚠ N'oubliez pas que le fil neutre est le fil avec les nervures en relief sur le revêtement.
- Enroulez le fil chaud autour de la vis en laiton. Serrez la vis pour fixer le fil.
⚠ Le fil chaud a un revêtement lisse.

Étape 6



- Enfilez le cordon de sorte que la prise se ferme complètement.
- Serrez la vis extérieure pour fermer la prise.

Si la lampe ne fonctionne pas après le remplacement de la prise, le problème peut être lié au boîtier de l'ampoule ou aux connexions électriques.