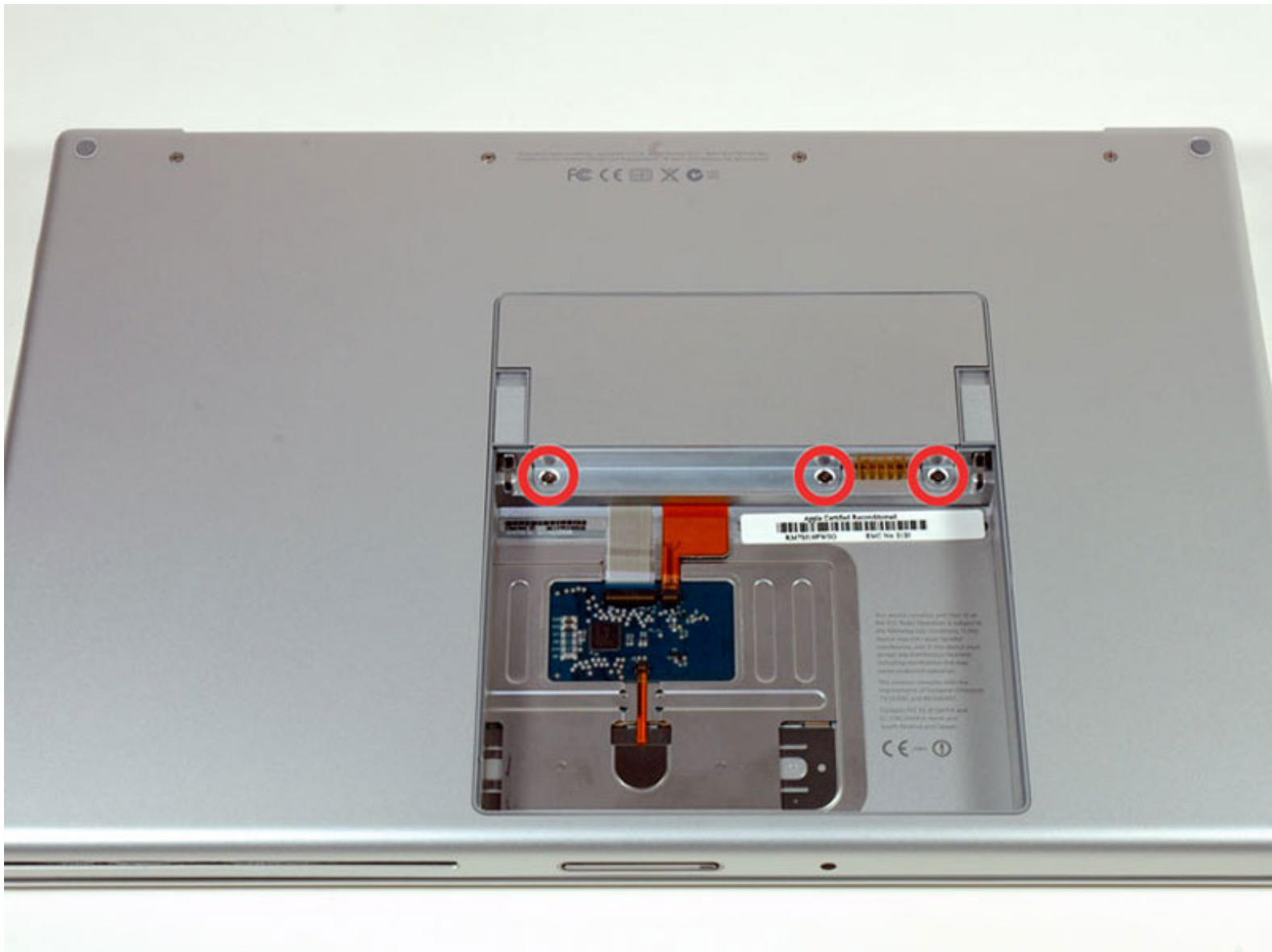




MacBook Pro 15" Core 2 Duo Model A1211 Abdeckung des Arbeitsspeichers entfernen

In dieser Anleitung zeigen wir dir, wie du beim MBP 15" Core 2 Duo die Abdeckung des Arbeitsspeichers entfernst.

Geschrieben von: iRobot



EINFÜHRUNG

Du musst nur ein paar Schrauben entfernen, dann lässt sich die Abdeckung abnehmen und der Arbeitsspeicher tauschen.



WERKZEUGE:

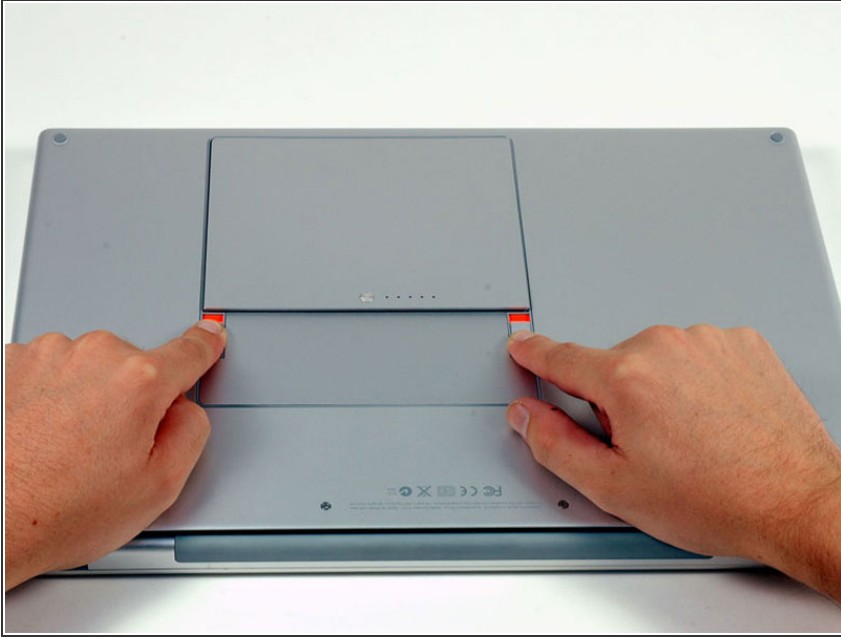
- Kreuzschlitz PH00 Schraubendreher (1)



TEILE:

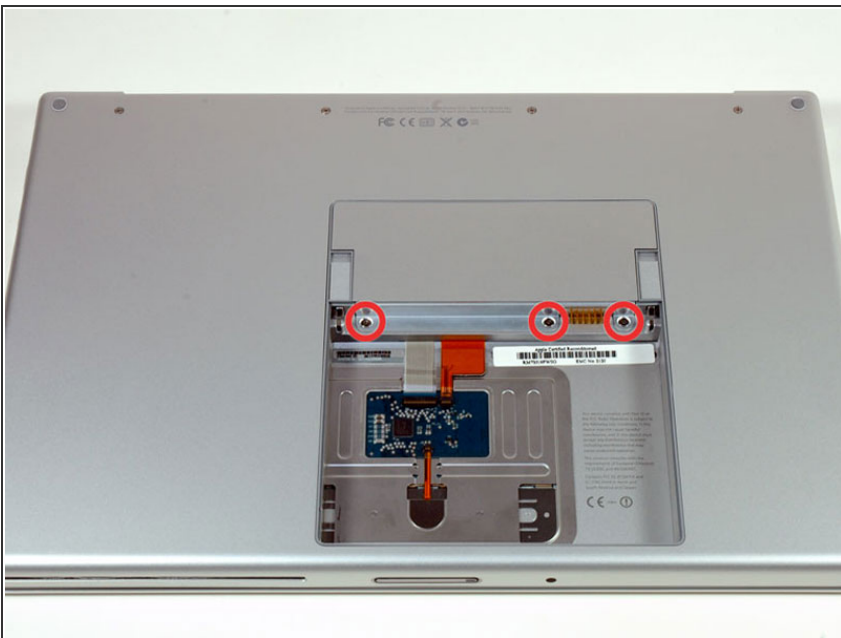
- MacBook Pro 15" Memory Door (1)

Schritt 1 — Akku



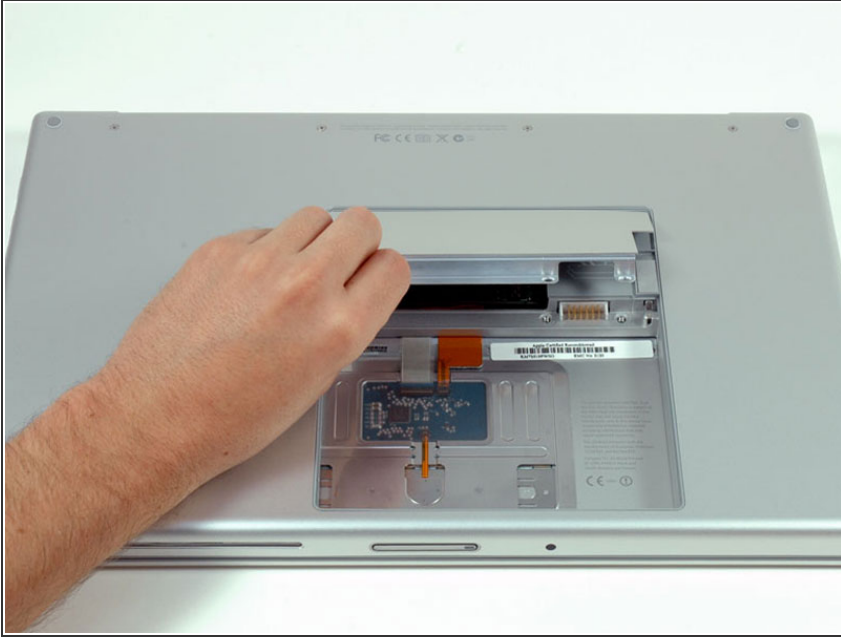
- Ziehe die beiden Laschen, die den Akku im Laptop halten, mit den Fingern vom Akku weg und nimm den Akku aus dem Rechner heraus.

Schritt 2 — Abdeckung des Arbeitsspeichers



- Entferne die drei Kreuzschlitz Schrauben von der Abdeckung des Arbeitsspeichers.

Schritt 3



- Hebe die Abdeckung hoch genug, um sie greifen zu können und ziehe sie vom Rechner weg.

Für den Wiederaufbau des Gerätes befolge die Anleitung in umgekehrter Reihenfolge.

Dieses Dokument wurde zuletzt angelegt am 2017-08-04 06:16:23 AM.