



# 更换三星盖乐世S6 Edge的后置摄像头镜头玻璃

更换三星盖乐世S6 Edge的破碎的后置摄像头玻璃。

撰写者: shicks



## 介绍

作者：我的盖乐世S6 Edge用了几个月的某一天，我发现拍摄的照片模糊不清。这时我翻过手机一看，相机玻璃碎了。

### 工具：

- [iOpener Kit](#) (1)
- [vacuum handling tool \(optional\)](#) (1)

### 章节：

- [Galaxy S6 Edge Rear Camera Bezel Lens Cover](#) (1)

## 步骤 1 — 卸下破碎的玻璃



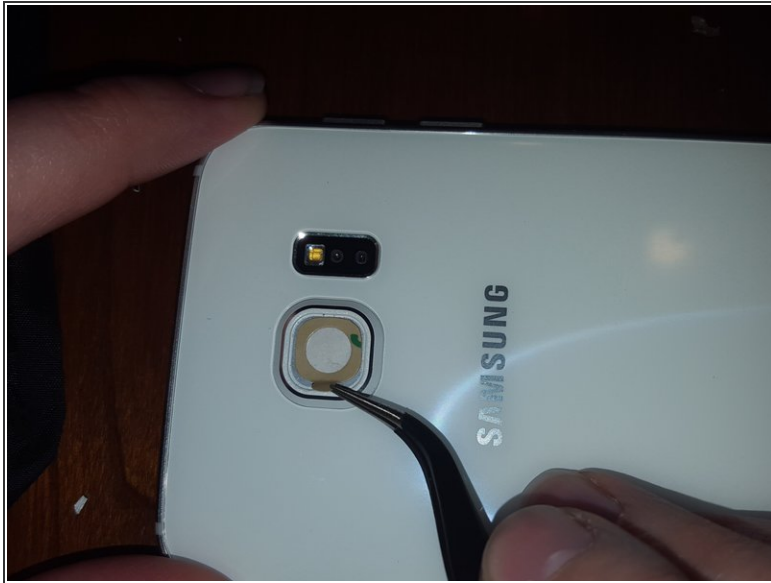
- 卸下破碎的玻璃时请务必小心。请确认碎玻璃片没有落入相机内部或其附近。还要确认相机本身不需要更换。如果那样就得拆开后盖啦，我很幸运不需要这样做。

## 步骤 2 — 一个好的开始



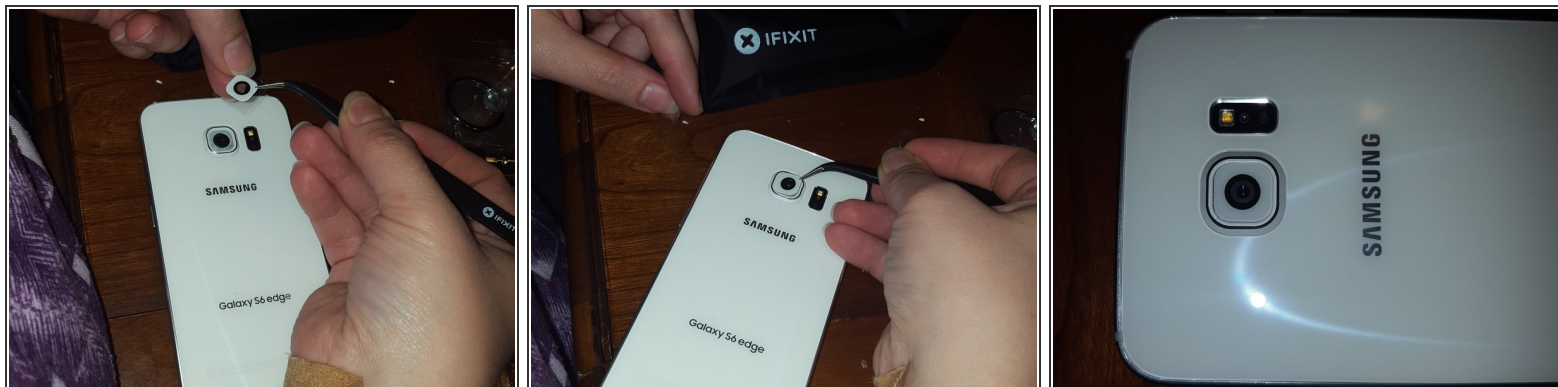
- 清理掉所有的玻璃渣以后，就要尽可能地去掉所有旧的粘合剂。用一把小镊子，配合iOpener会很完美。我先用iOpener对粘合胶进行加热，然后就很容易将其撕掉了。

### 步骤 3 — 继续进行



- 请确认你购买的替换玻璃包含了一张新的粘合胶。旧的粘合胶是无法牢牢固定新镜头玻璃的。
- 小心地将粘合胶粘在中心位置。注意中间摄像头位置不要遮住，可以先去除粘合胶中间的圈再将它粘上。

## 步骤 4 — 完美收官



- 小心移除新玻璃片上两侧的保护膜。
- 轻轻地将玻璃用镊子将其放置到位。然后用力按压使其固定至水平。
- 将玻璃擦干净，再次用iOpener放置在上面加热了一下。不知道冷却后会不会粘得更牢，但似乎更平了。
- 作者：以上就是我第一次修手机的全过程啦，然后写下了这篇教程。我希望我能够帮助那些出现和我一样问题的人，不需要因此忧虑并且能自行解决！自己动手棒棒哒！

<http://www.witrigs.com/oem-camera-glass-...>

这是一个出售国外的镜头玻璃配件网站。

准备就绪！