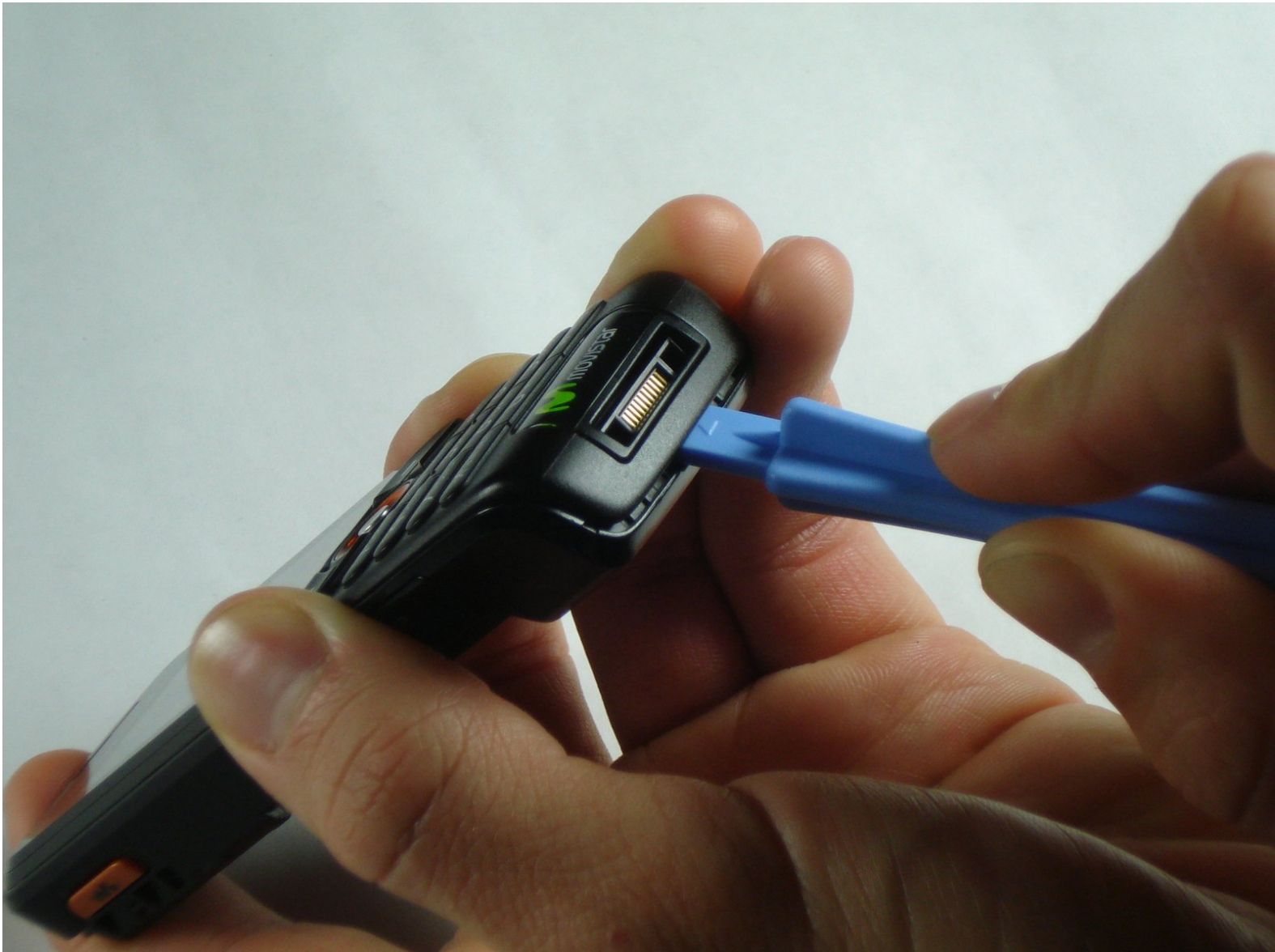




Remplacement du boîtier avant du Sony Ericsson W200i

Guide pour retirer le boîtier avant du Sony Ericsson W200i.

Rédigé par: Emily Prescott



INTRODUCTION

Le retrait de la façade est facile, faites attention lorsque vous l'enlevez.

OUTILS:

- [iFixit Opening Tools](#) (1)
-

Étape 1 — Boîtier avant



- Insérez l'outil d'ouverture en plastique entre le boîtier avant et le boîtier arrière.
 - Appliquez une pression vers le bas pour que le boîtier soit relevé vers le haut, ce qui fait que le boîtier avant est éteint.
- ⚠** Soyez prudent lorsque vous retirez l'étui avant. Cela peut sembler bloqué, mais il suffit de le réparer.

Pour remonter votre appareil, suivez ces instructions à l'envers.