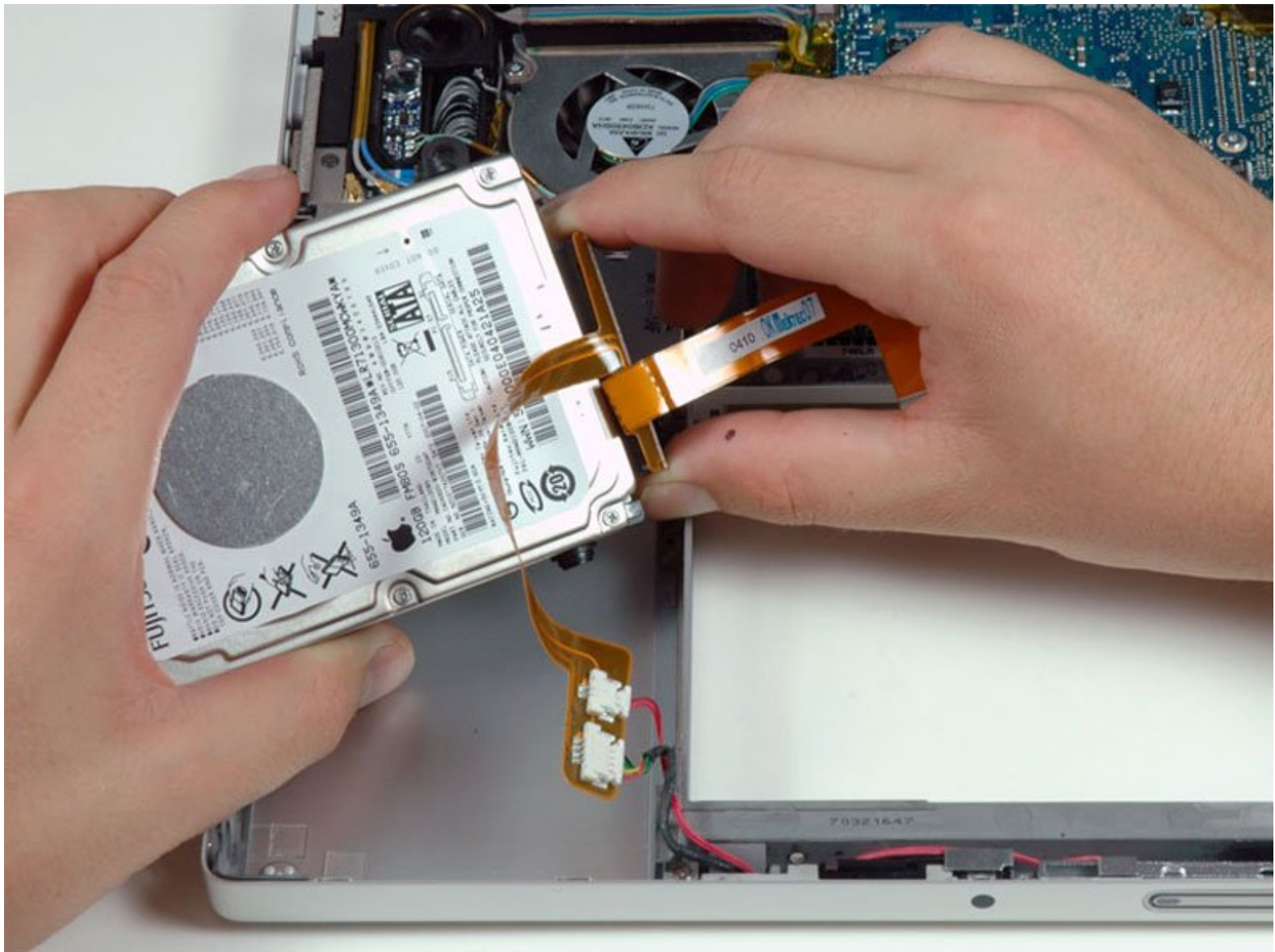




MacBook Pro 15" Core 2 Duo型号A1211 硬盘更换

撰写者: iRobot



介绍

你可以安装厚度最大为9.5mm的硬盘。

工具:

- [Phillips #00 Screwdriver](#) (1)
- [Spudger](#) (1)
- [T6 Torx Screwdriver](#) (1)

章节:

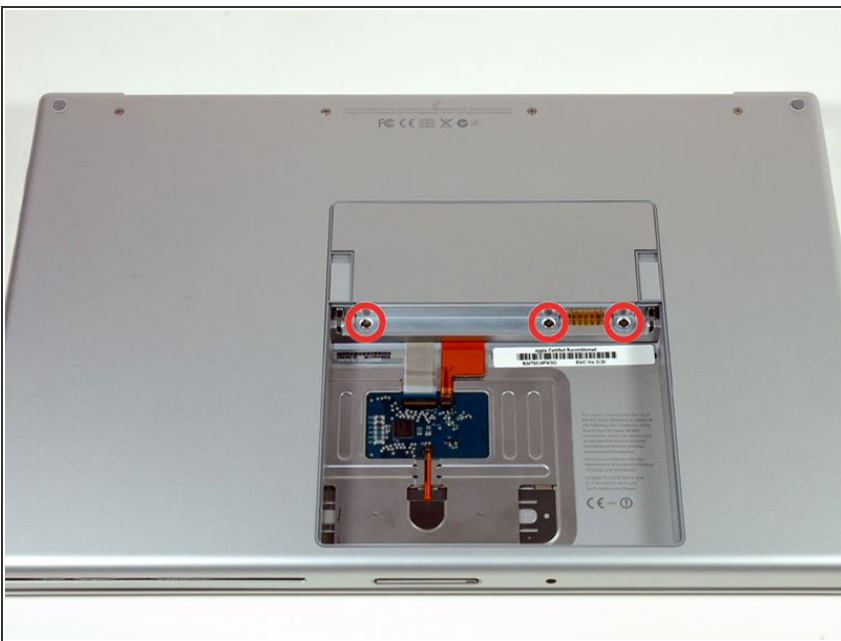
- [MacBook and MacBook Pro \(Non-Retina\) SSD Upgrade Bundle](#) (1)
- [250 GB SSD](#) (1)
- [500 GB SSD](#) (1)
- [1 TB SSD](#) (1)
- [500 GB SSD Hybrid 2.5" Hard Drive](#) (1)
- [1 TB 5400 RPM 2.5" Hard Drive](#) (1)
- [500 GB 5400 RPM 2.5" Hard Drive](#) (1)
- [320 GB 5400 RPM 2.5" Hard Drive](#) (1)
- [750 GB 7200 RPM Seagate SATA Hard Drive \(New\)](#) (1)
- [MacBook Pro 15" \(Model A1211\) Hard Drive Cable](#) (1)
- [MacBook Pro 15" \(Model A1211\) Hard Drive Bracket](#) (1)
- [Universal Drive Adapter](#) (1)

步骤 1 — 电池



- 使用手来推动电池上的电池释放开关，然后将电池从电脑上移走。

步骤 2 — RAM 护板



- 移除三颗相同的十字螺丝。

步骤 3



- 向上提起记忆门足高的高度来抓住它，并滑动其，将其从拉出。

步骤 4 — 顶壳



- 卸下电池仓门锁附近的两个2.8 mm Phillips螺丝。

步骤 5



- 移除下列6颗螺丝
 - 两个10 mm T6 Torx螺丝位于RAM插槽的两侧。
 - 四个14.5毫米十字螺丝 位于铰链附近。

步骤 6



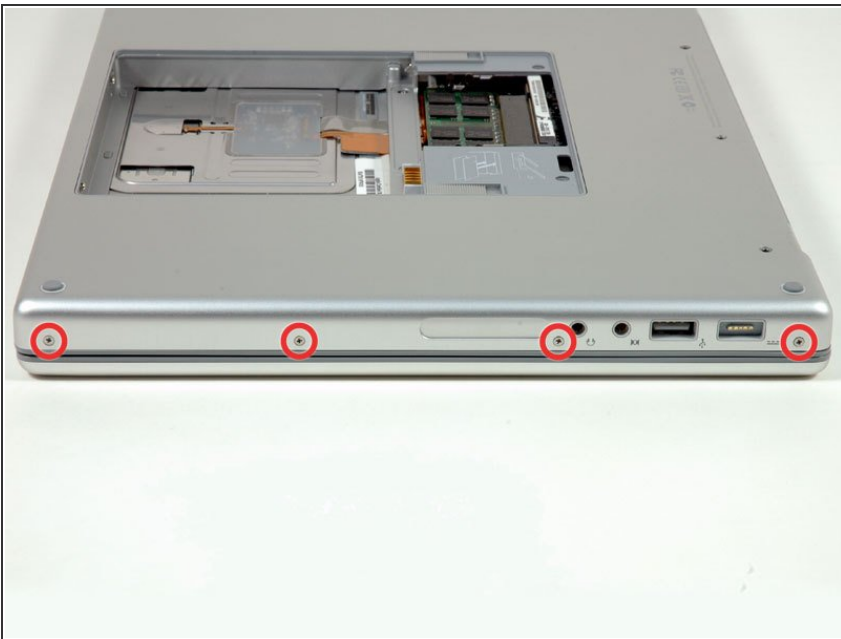
- 移除电脑插口附近的四颗3.2 mm Phillips 螺丝。

步骤 7



- 旋转90度，然后移除2颗固定电脑后壳的 3.2 mm Phillips螺丝。

步骤 8



- 再转90度，然后移除侧面的四颗3.2 mm Phillips螺丝。

步骤 9



ⓘ 切勿猛拉顶壳，顶壳仍然通过排线与逻辑板相连。

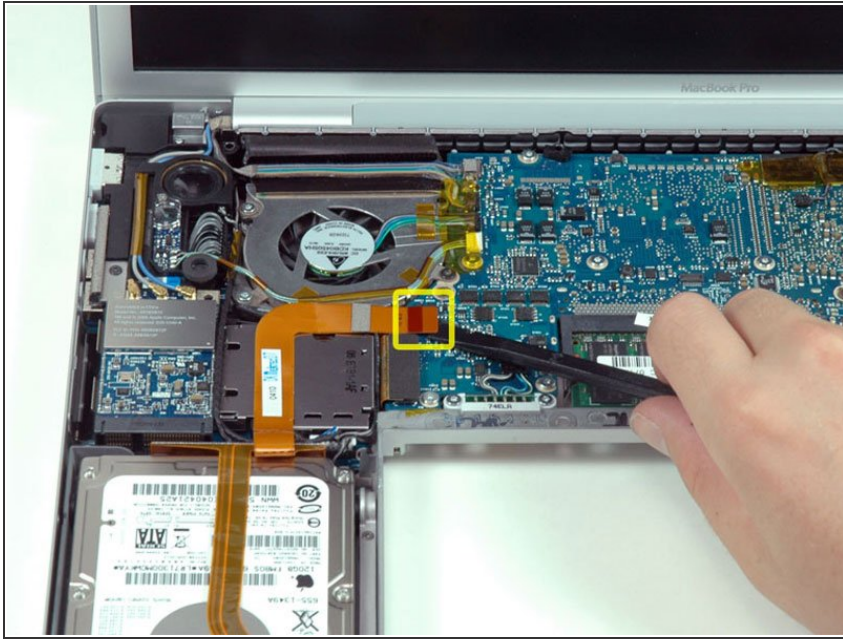
- 抬起壳子的后部，沿着两边用手指撬动，随着手的移动来撬开顶壳。一旦松开了两侧，您可能需要上下摆动来释放上部的前部的卡扣（有一些隐藏的塑料卡扣需要“特殊照顾”）。

步骤 10



- 断开触摸板以及键盘连接到逻辑板的排线。
- 移除顶壳

步骤 11 — 硬盘



- 在逻辑板上断开橘色的硬盘排线

步骤 12



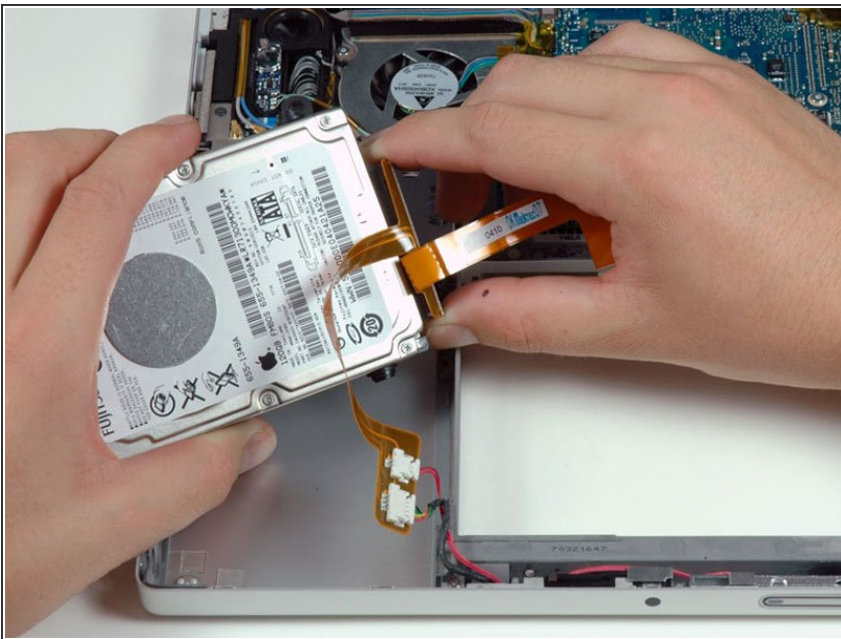
- 使用撬棒小心地将粘贴在硬盘顶部上的睡眠灯以及IR传感器移除。
- ⓘ 整个排线有可能是被粘在硬盘上，请小心使用撬棒将其撬起。

步骤 13



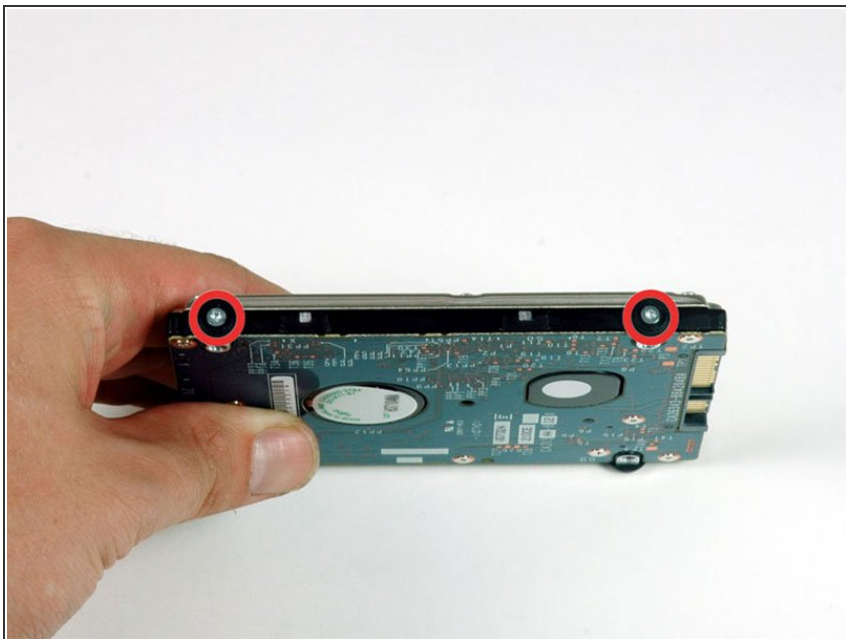
- 移除固定硬盘右侧支架的两颗T6螺丝。（在硬盘右侧。）
- ⓘ 有些机器可能是 Phillips螺丝
- 将右侧的支架移除。

步骤 14



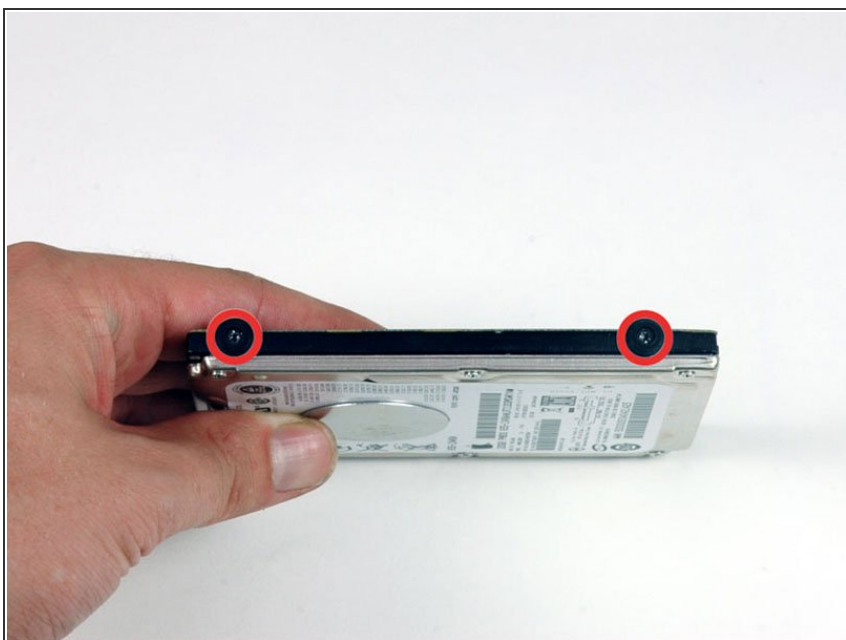
- 一个手抬起硬盘，另一只手拔除连接线。

步骤 15 — 硬盘



- 移除右侧两颗银色T6 螺丝和黑色橡胶垫。
- ⓘ 您需要将螺丝和橡胶垫安装到新的硬盘上。

步骤 16



- 移除左侧两颗黑色的T6螺丝以及黑色橡胶垫。
- ⓘ 您需要将这些配件转移到新的硬盘上。
- ⓘ 如果您安装了新的硬盘，请参考下列指南：[安装Mac OS X 10.5 Leopard](#)

要重新组装您的设备，请按照本指南的相反顺序进行操作。