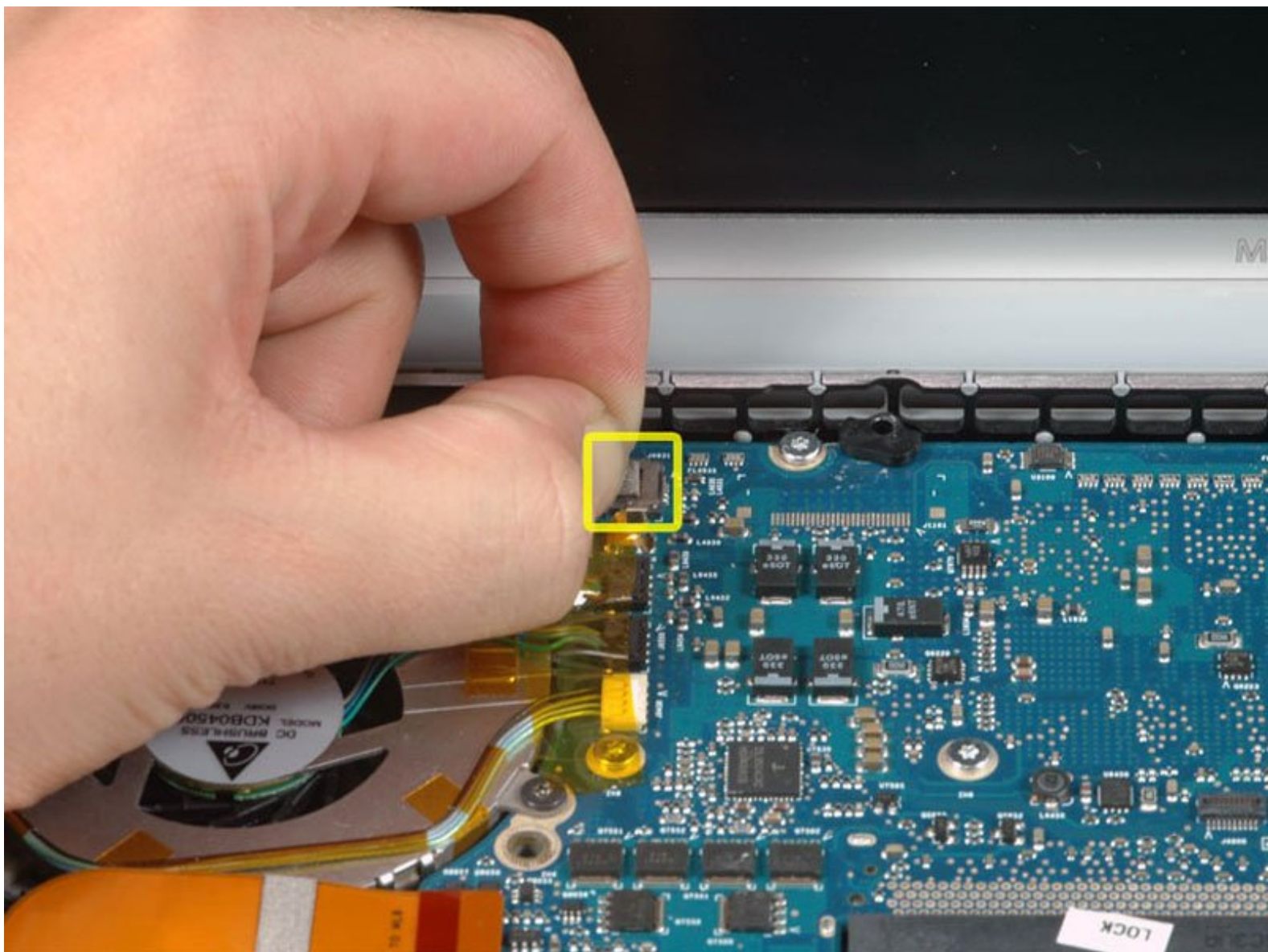




Remplacement du ventilateur gauche du MacBook Pro 15" Core 2 Duo modèle A1211

Rédigé par: iRobot



INTRODUCTION

Remplacer un ventilateur défectueux est assez simple et évitera à votre ordinateur de surchauffer.



OUTILS:

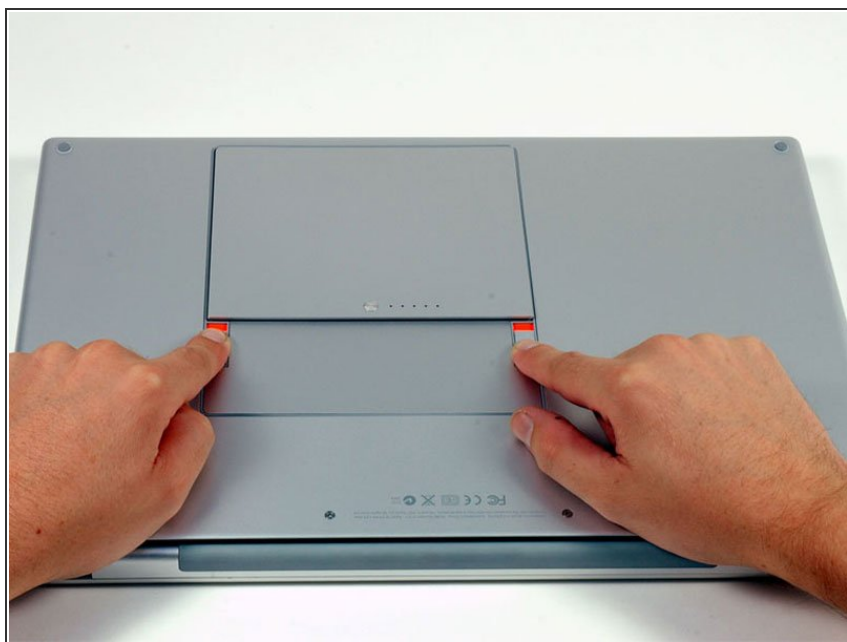
- [Phillips #00 Screwdriver](#) (1)
- [Spudger](#) (1)
- [T6 Torx Screwdriver](#) (1)



PIÈCES:

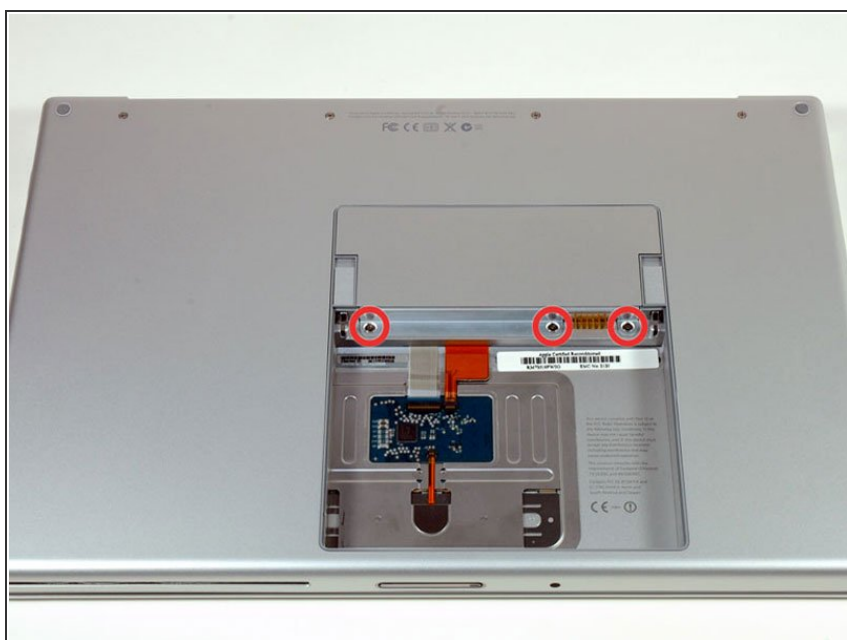
- [MacBook Pro 15" \(Model A1211\) Left Fan](#) (1)

Étape 1 — Batterie



- Avec vos doigts, écartez les deux clips de verrouillage de la batterie puis retirez la batterie de l'ordinateur.

Étape 2 — Capot de protection RAM



- Dévissez les trois vis cruciformes identiques du capot de protection RAM.

Étape 3



- Soulevez le capot de protection RAM de façon à pouvoir le prendre bien en main et faites-le glisser vers vous pour l'ôter du boîtier.

Étape 4 — Boîtier supérieur



- Dévissez les deux vis cruciformes de 2,8 mm dans le compartiment de la batterie à côté du loquet.

Étape 5



- Dévissez les 6 vis suivantes :
 - Deux vis Torx T6 de 10 mm de chaque côté de l'emplacement de la RAM.
 - Quatre vis cruciformes de 14,5 mm le long de la charnière.

Étape 6



- Dévissez les quatre vis cruciformes de 3,2 mm sur le côté des ports de l'ordinateur.

Étape 7



- Faites pivoter le MacBook de 90° et dévissez les deux vis cruciformes de 3,2 mm à l'arrière de l'ordinateur.

Étape 8



- Faites encore pivoter le MacBook de 90° et dévissez les quatre vis cruciformes de 3,2 mm sur le côté de l'ordinateur.

Étape 9



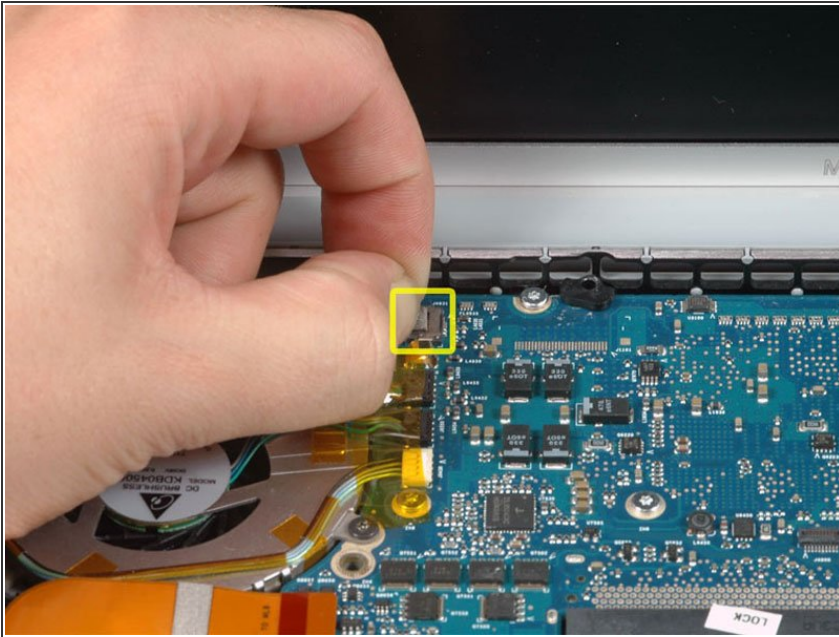
- ⓘ Ne retirez pas le boîtier supérieur d'un coup. Il est attaché à la carte mère par une nappe.
- Soulevez l'arrière du boîtier et faites passer vos doigts le long des côtés en détachant le boîtier au fur et à mesure. Après avoir détaché les côtés, vous devrez peut-être remuer le boîtier de haut en bas pour en détacher l'avant (il y a des clips en plastique cachés et il faut les déverrouiller).

Étape 10



- Déconnectez la nappe du pavé tactile et du clavier de la carte mère et décollez la bande adhésive si nécessaire.
- Ôtez le boîtier supérieur.

Étape 11 — Ventilateur gauche



- Déconnectez la nappe iSight de la carte mère en la faisant glisser vers la gauche et hors du connecteur.

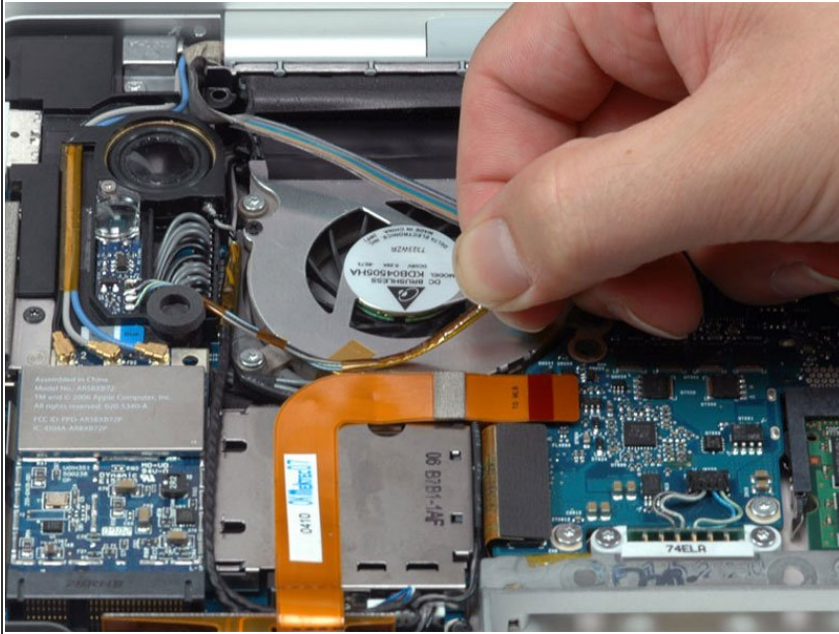
Étape 12



- Déconnectez les nappes de l'inverseur, du ventilateur gauche et du capteur de luminosité ambiante

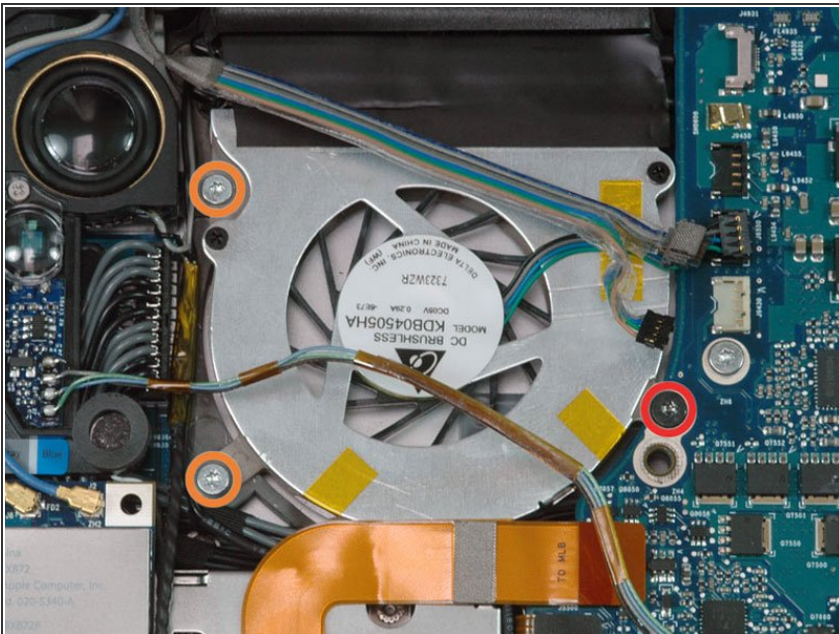
gauche en plaçant une spatule sous chaque nappe puis soulevez.

Étape 13



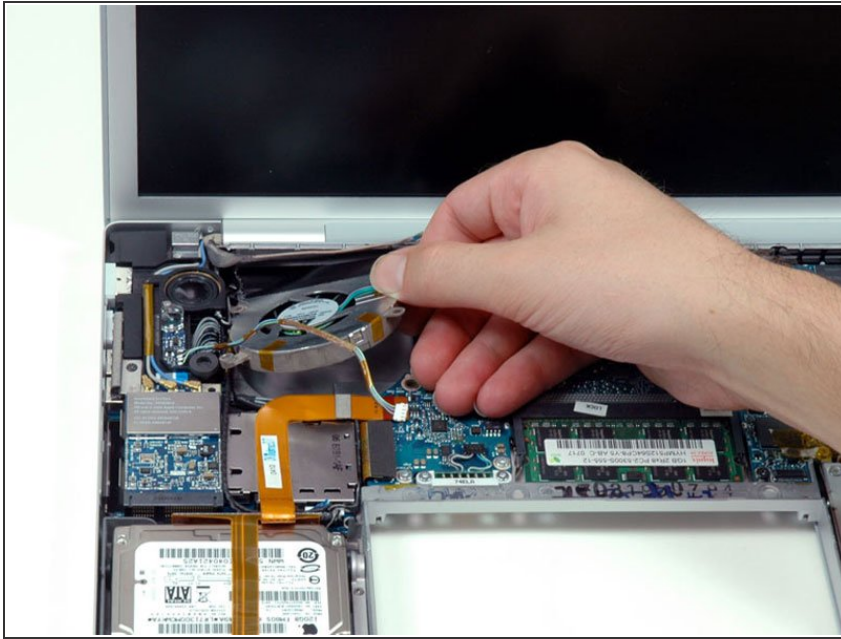
- Détachez la nappe du capteur de luminosité ambiante de son emplacement au dessus du ventilateur gauche ; décollez la bande adhésive si nécessaire.

Étape 14



- Dévissez les 3 vis suivantes :
 - Une vis Torx T6 noire de 6,2 mm sur le côté droit du ventilateur.
 - Deux vis Torx T6 argentées de 9,4 mm sur le côté gauche du ventilateur.

Étape 15



- Soulevez le ventilateur gauche. En même temps, décollez soigneusement la bande adhésive le fixant au dissipateur thermique.

Pour remonter votre ordinateur, suivez les instructions dans le sens inverse.