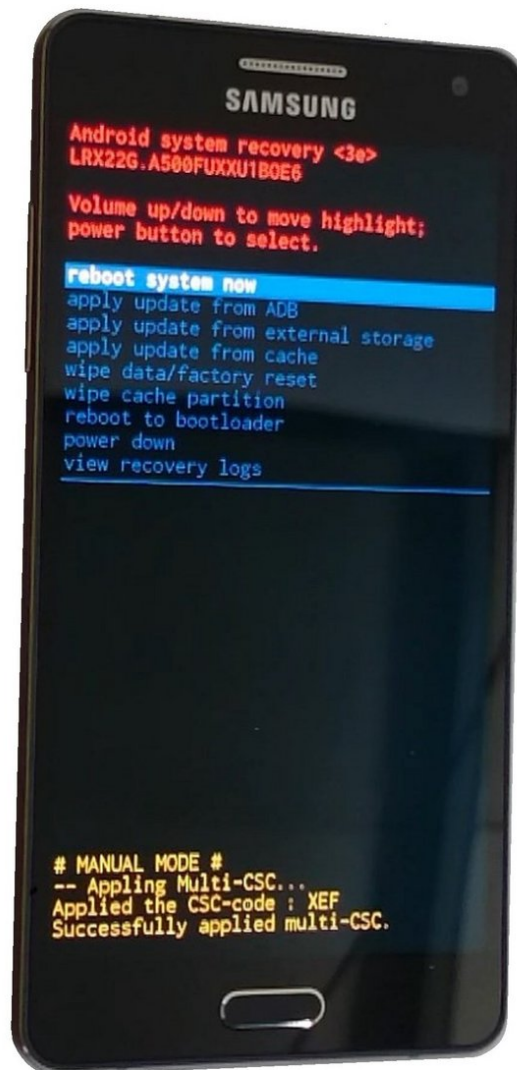




Zurücksetzen des Samsung Galaxy A5 auf Werkszustand

Samsung Galaxy A5 - Werkszustand, Zurücksetzen

Geschrieben von: ZFix



EINLEITUNG

Samsung Galaxy A5

Falls dein Smartphone gesperrt ist und du mit dem Google-Account nicht mehr auf das Menü zugreifen kannst oder falls du ein Problem mit dem Betriebssystem hast, kannst du es auf den Werkzustand zurücksetzen.

[video: <https://www.youtube.com/watch?v=KdwqAZng2v4>]

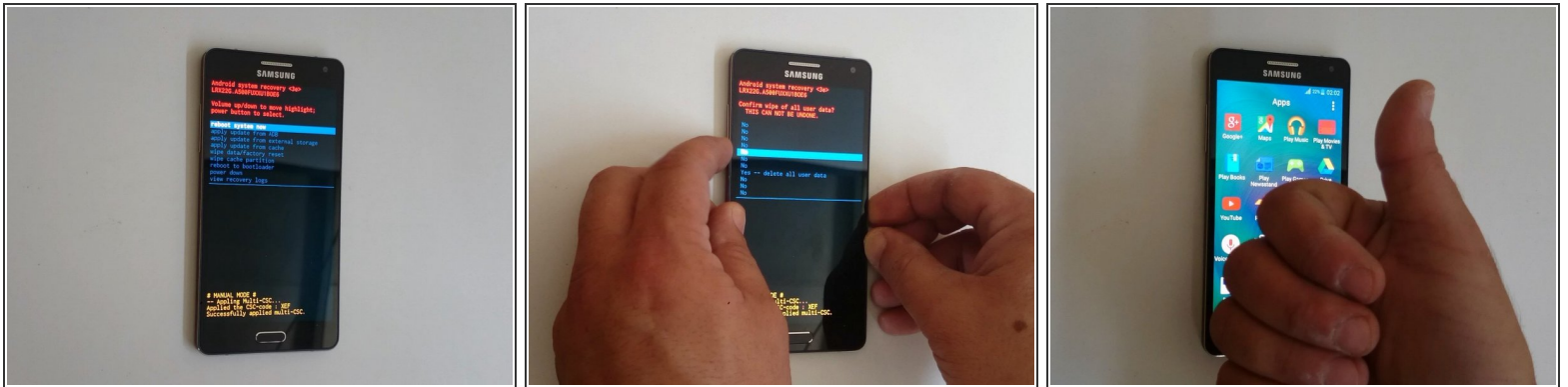
Dies wird alle deine Einstellungen, persönlichen Daten, Anwendungen und deren Daten vom internen Speicher löschen und das Gerät in den Zustand bringen, wie es war, als es vom Hersteller versandt wurde.

Schritt 1 — Zurücksetzen des Samsung Galaxy A5 auf Werkzustand



- Schalte das Handy aus.
- Drücke gleichzeitig folgende Knöpfe: Lautstärke+, Home und Ein-/Ausschalter.
- Wenn du das Galaxy Logo siehst, nur den Ein-/Ausschalter loslassen.

Schritt 2



- Mit den Lautstärke +/- Tasten durch die Menüs navigieren, den Ein-/Aus-Knopf zur Auswahl betätigen
- Wähle aus dem Android System Wiederherstellungsmenü:
 - wipe data/factory reset (Daten auf Werkszustand zurücksetzen)
 - Yes -- delete all user data (Ja, alle Daten entfernen)
 - reboot system now (Gerät neustarten)
- Fertig.
- .
- **Warst du erfolgreich?**

Arbeite die Schritte in umgekehrter Reihenfolge ab, um dein Gerät wieder zusammenzubauen.