



Sostituzione dello schermo con il suo telaio di un Nokia Lumia 635

Sostituzione dello schermo con il suo telaio di un Nokia Lumia 635

Scritto Da: ZFix



INTRODUZIONE

Come smontare il telefono e sostituirne il gruppo schermo: vetro del touchscreen, display LCD e telaio intermedio.

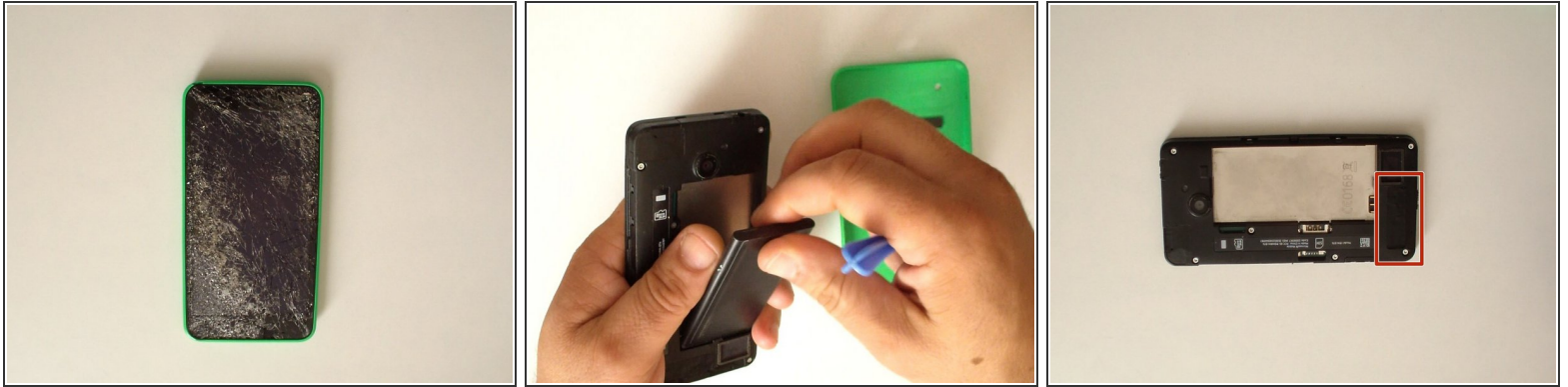
[video: <https://www.youtube.com/watch?v=KXYHsUrhv2A>]



STRUMENTI:

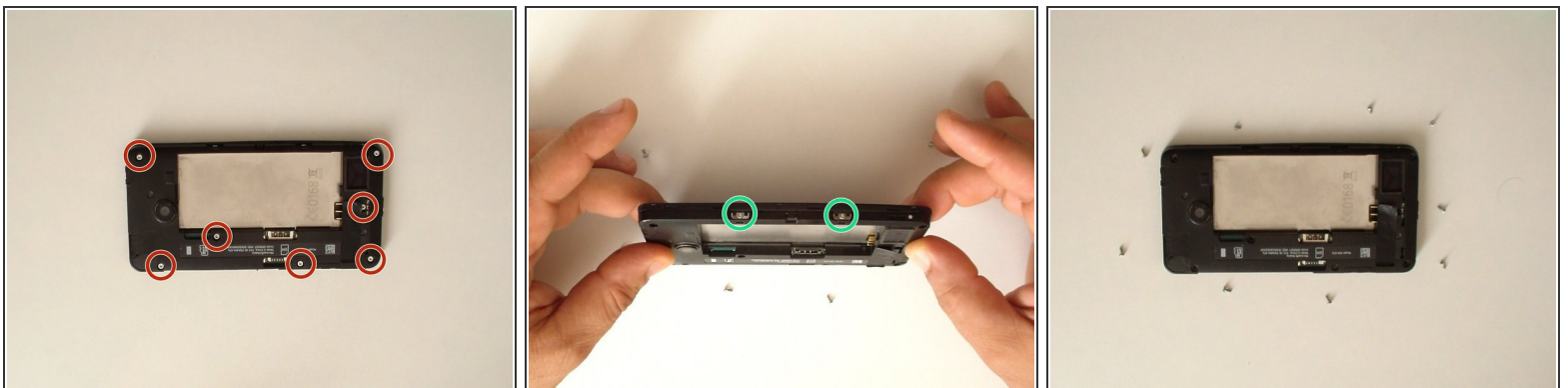
- [T4 Torx Screwdriver](#) (1)
- [Tweezers](#) (1)
- [iFixit Opening Tools](#) (1)

Passo 1 — Sostituzione dello schermo (con telaio)



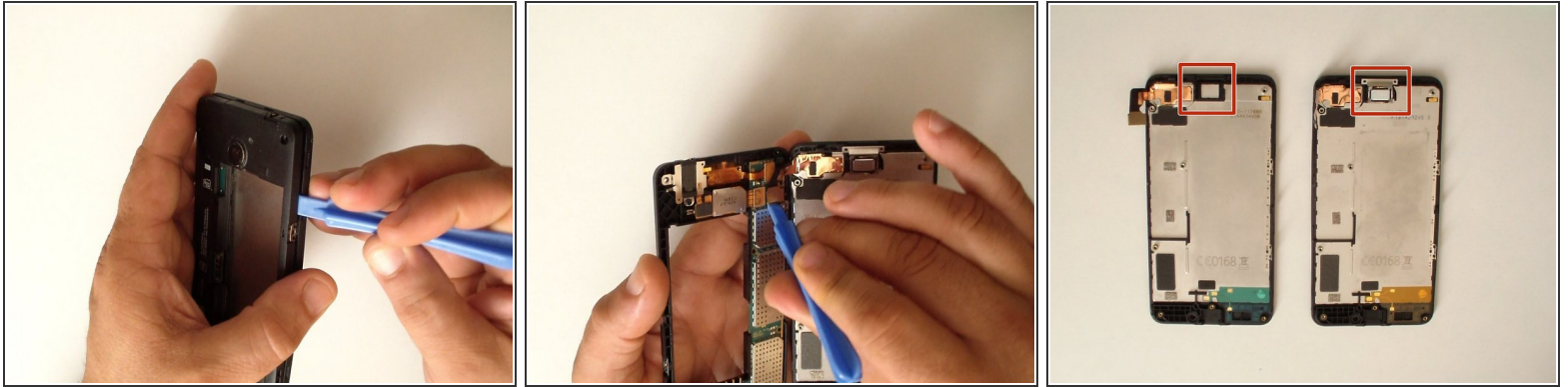
- Rimuovi batteria, SIM ed eventuale memory card dal telefono.
- Rimuovi il nastro nero situato nella parte bassa del telefono.

Passo 2



- Usando un giravite Torx T4 rimuovi le 7 viti.
- Ci sono altre due viti più piccole, che hanno la testa della stessa dimensione delle precedenti 7; rimuovi anche queste.

Passo 3

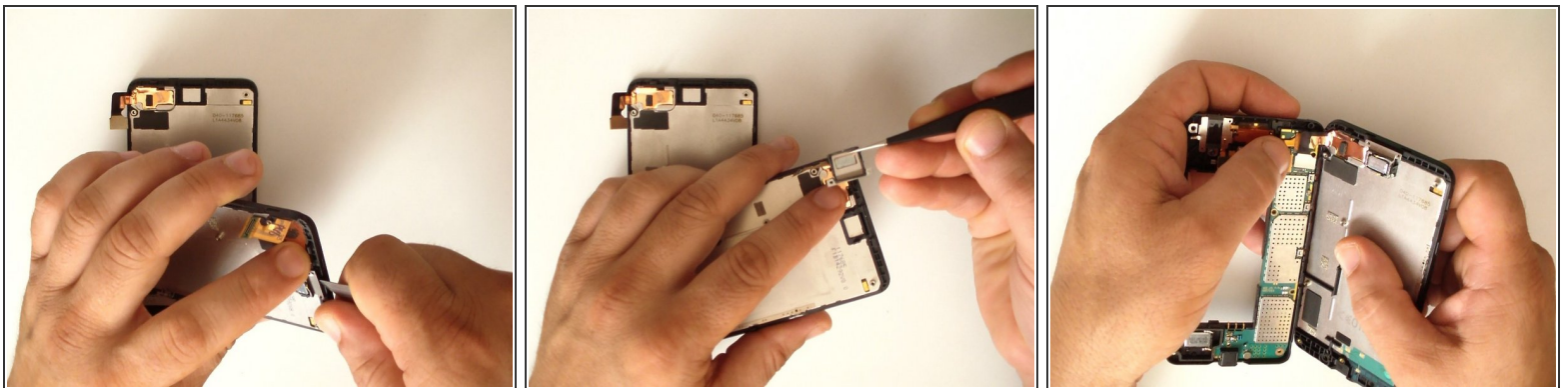


- Solleva la cornice posteriore e sgancia il cavo flessibile del gruppo schermo.

⚠ Non usare un attrezzo di metallo per scollegare il cavo flessibile. Ci sono molti piccoli elementi vicino al connettore e potresti romperli. In mancanza di uno strumento adatto, usa le unghie.

- Ora puoi trasferire l'altoparlante voce.

Passo 4 — Altoparlante



- Sistema l'altoparlante voce sul nuovo display e inizia il rimontaggio.

Per riassemblare il tuo dispositivo, segui le istruzioni al contrario.