



Reemplazo de conector de batería de MacBook Pro 15" con Pantalla de Retina de Mediados del 2015

Pre-req para desconectar la batería sin removerla.

Escrito por: Sam Goldheart



INTRODUCCIÓN

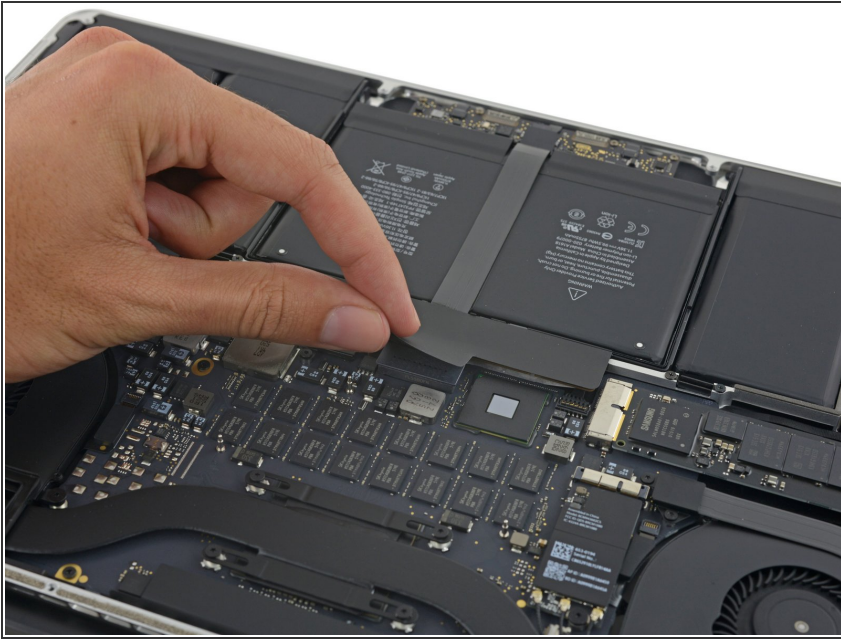
Pre-req para desconectar la batería sin removerla.



HERRAMIENTAS:

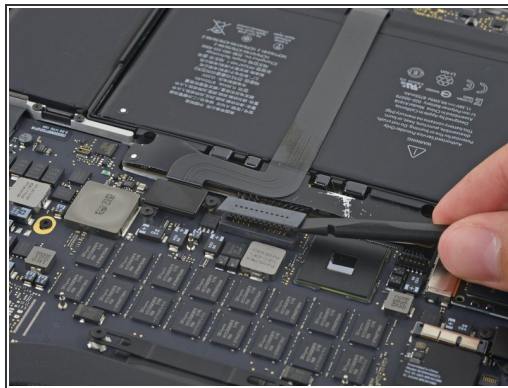
- [Spudger](#) (1)
-

Paso 1 — Conector de batería



- Retira la etiqueta de advertencia que cubre el conector de la batería

Paso 2



- Usando el extremo plano de un spudger, levanta suavemente el conector de la batería directamente fuera de su zócalo en la placa lógica.
- Dobra los cables de la batería hacia afuera y fuera del camino, asegurándose de que el conector de la batería no entre en contacto accidentalmente con la placa lógica.

Para volver a ensamblar tu dispositivo, sigue estas instrucciones.