



# Remplacement de la plaque arrière du Samsung SGH-X495

Comment enlever la plaque arrière du Samsung XGH-X495.

Rédigé par: Matthew Hove



## OUTILS:

- [Phillips #00 Screwdriver](#) (1)
  - [iFixit Opening Tools](#) (1)
-

## Étape 1 — Batterie



- Utilisez un ongle pour libérer le crochet blanc; puis utilisez le bout du doigt pour soulever la batterie en commençant par le haut.
- La deuxième photo donne une vue de l'arrière du téléphone et de la batterie.

## Étape 2 — Plaque arrière



- Retirez les 4 vis cruciformes Phillips (4,7 mm).

### Étape 3



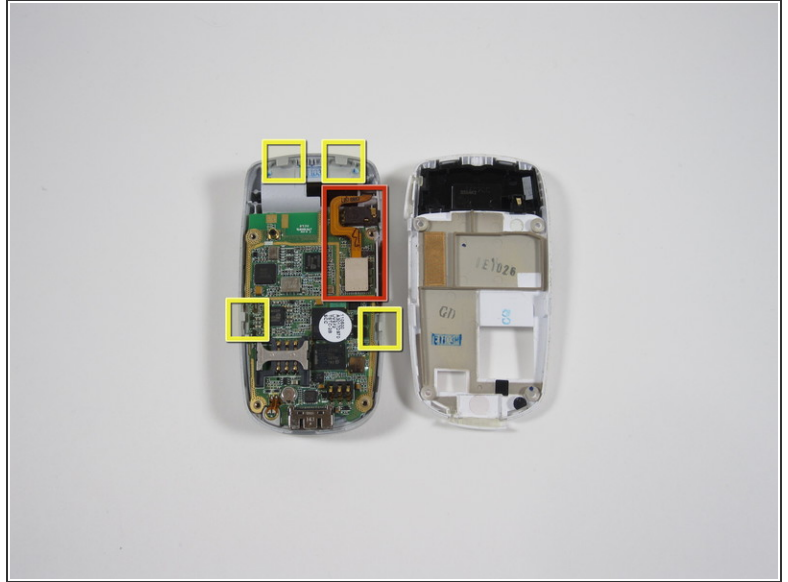
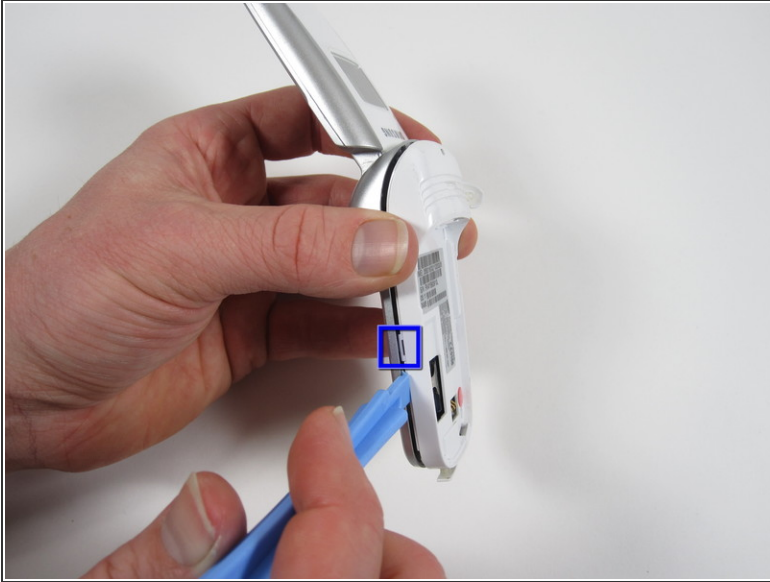
- Débranchez le couvercle de sortie du chargeur en caoutchouc.

### Étape 4



- Débranchez le couvercle de la prise du casque en caoutchouc.

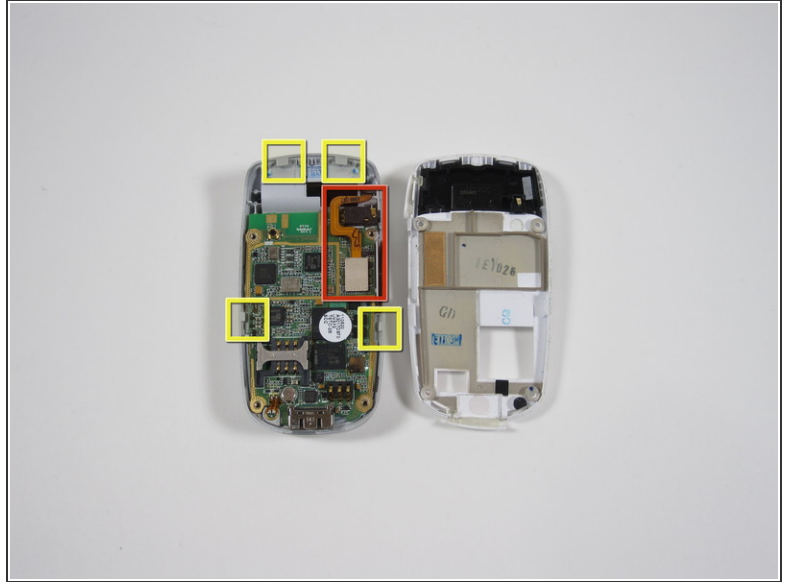
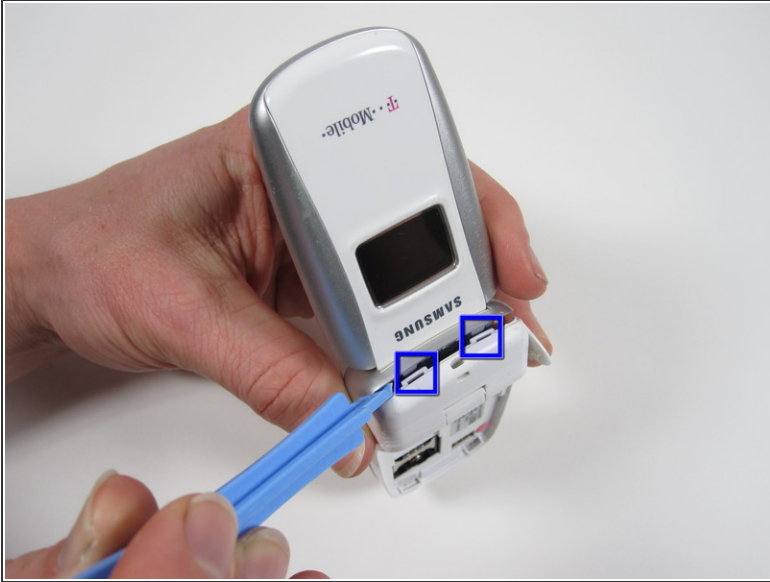
## Étape 5



- Commencez par insérer l'outil de levier près de la prise du chargeur.
- Il y a 4 onglets à libérer.
  - Commencez par le bas et faites glisser l'outil vers le haut, en soulevant le devant argenté du téléphone loin du dos blanc.
- Desserrez les deux languettes latérales avant de passer aux deux premières.
- Voir la deuxième photo pour voir l'emplacement des onglets.
- Faites attention aux fils du ruban illustrés sur la deuxième photo.



## Étape 6



- Une fois que les deux onglets latéraux sont libres; soulevez doucement le dos blanc pour libérer les deux languettes supérieures.
- Tenez le téléphone avec la main gauche comme indiqué
- Remuez la plaque arrière blanche d'un côté à l'autre tout en tirant vers le bas avec la main droite.
- Faites attention aux fils du ruban illustrés sur la deuxième photo.

Pour réassembler votre appareil, suivez ces instructions dans l'ordre inverse.

Ce document a été généré pour la dernière fois le 2018-07-14 09:22:26 PM.