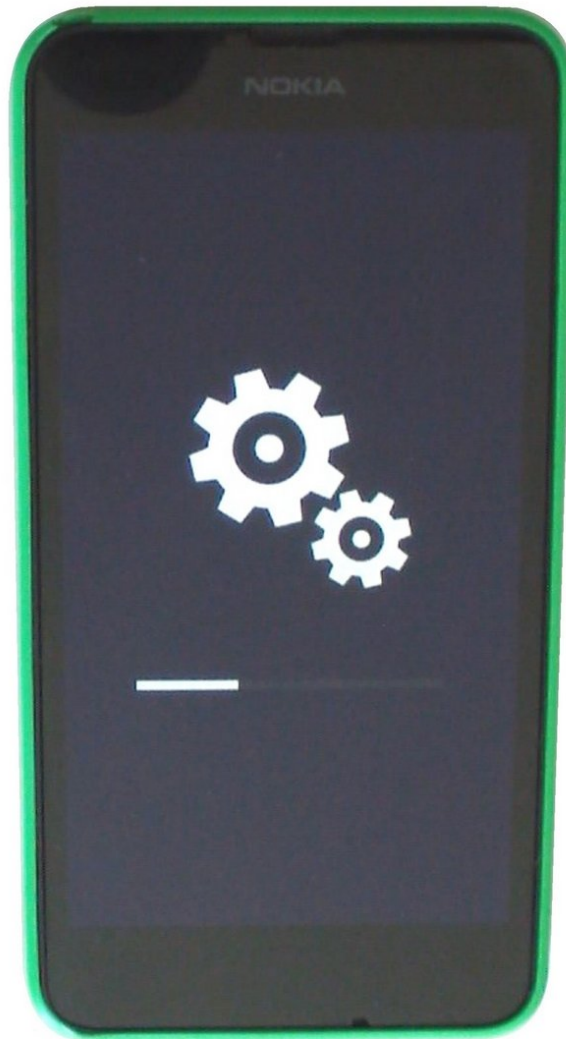




# Nokia Lumia 635,650 - Réinitialisation d'usine

Nokia Lumia 635,650 - Réinitialisation d'usine

Rédigé par: ZFix



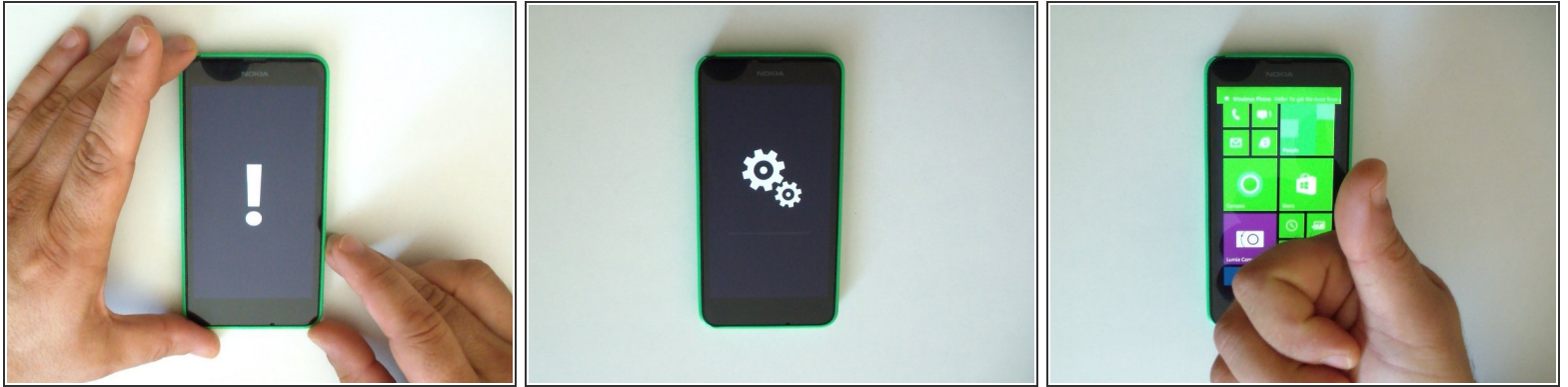
## INTRODUCTION

Attention !

Cette manipulation va effacer toutes vos données personnelles !

[video: <https://www.youtube.com/watch?v=hwY-QYg1zlg>]

## Étape 1 — Nokia Lumia 635,650 - Réinitialisation d'usine



- Eteindre le téléphone.
- Appuyer et maintenir le bouton de mise en marche. Quand le téléphone vibre, relâcher le bouton puis maintenir enfoncé le bouton de volume bas jusqu'à ce qu'un point d'exclamation apparait sur l'écran.
- Une autre manière de faire : maintenir enfoncé le bouton de volume bas et connecter le chargeur.
- Quand le point d'exclamation apparait sur l'écran, exécuter la séquence suivante :
  - -> Volume haut
  - -> Volume bas
  - -> Bouton de mise en marche
  - -> Volume bas

Pour remonter votre appareil, suivez les instructions dans l'ordre inverse.