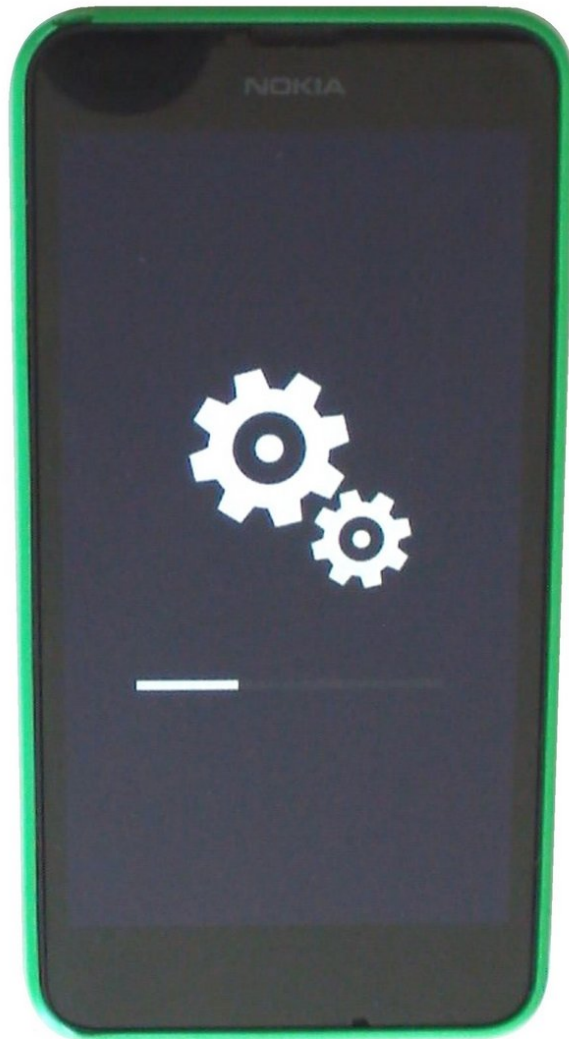




Reset di fabbrica - Nokia Lumia 635, 630

Nokia Lumia 635, 630 - Reset di fabbrica

Scritto Da: ZFix



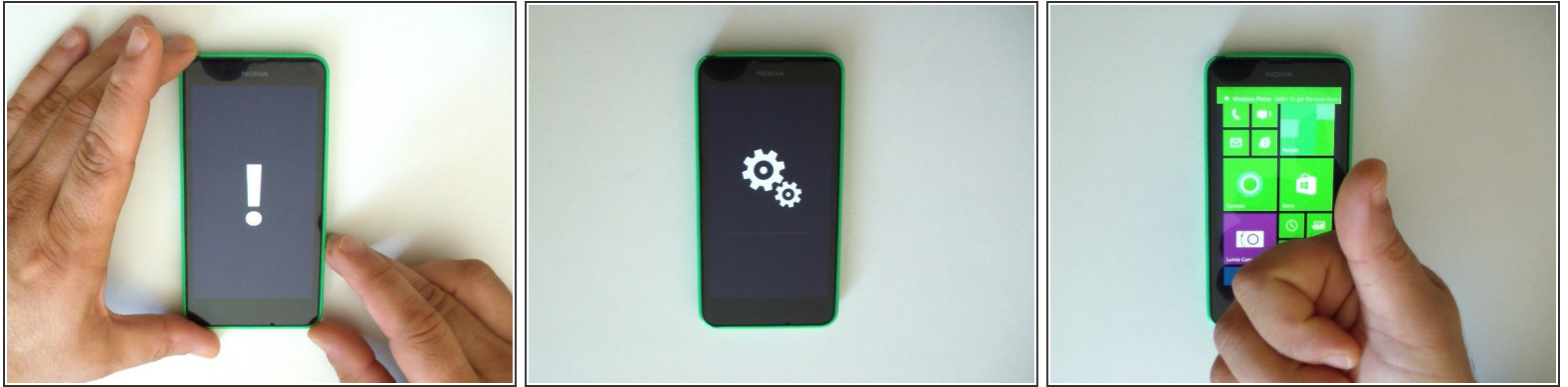
INTRODUZIONE

Attenzione!

Questa operazione cancellerà tutti i tuoi dati!

[video: <https://www.youtube.com/watch?v=hwY-QYg1zlg>]

Passo 1 — Reset di fabbrica - Nokia Lumia 635, 630



- Spegni il telefono.
- Premi e tieni premuto il tasto accensione. Non appena il telefono vibra, rilascialo e premi e tieni premuto il tasto volume giù, sino a quando non vedrai apparire un grande punto esclamativo sullo schermo.
- Un altro modo per raggiungere lo stesso risultato è questo: premi e tieni premuto il tasto volume giù e connetti il caricabatterie.
- Con il grande punto esclamativo sullo schermo premi in sequenza questi tasti:
 - -> Volume Su
 - -> Volume Giù
 - -> Tasto accensione
 - -> Volume Giù

Per riassemblare il tuo dispositivo, segui le istruzioni nell'ordine inverso.

Questo documento è stato generato l'ultima volta su 2019-04-16 04:55:28 PM.