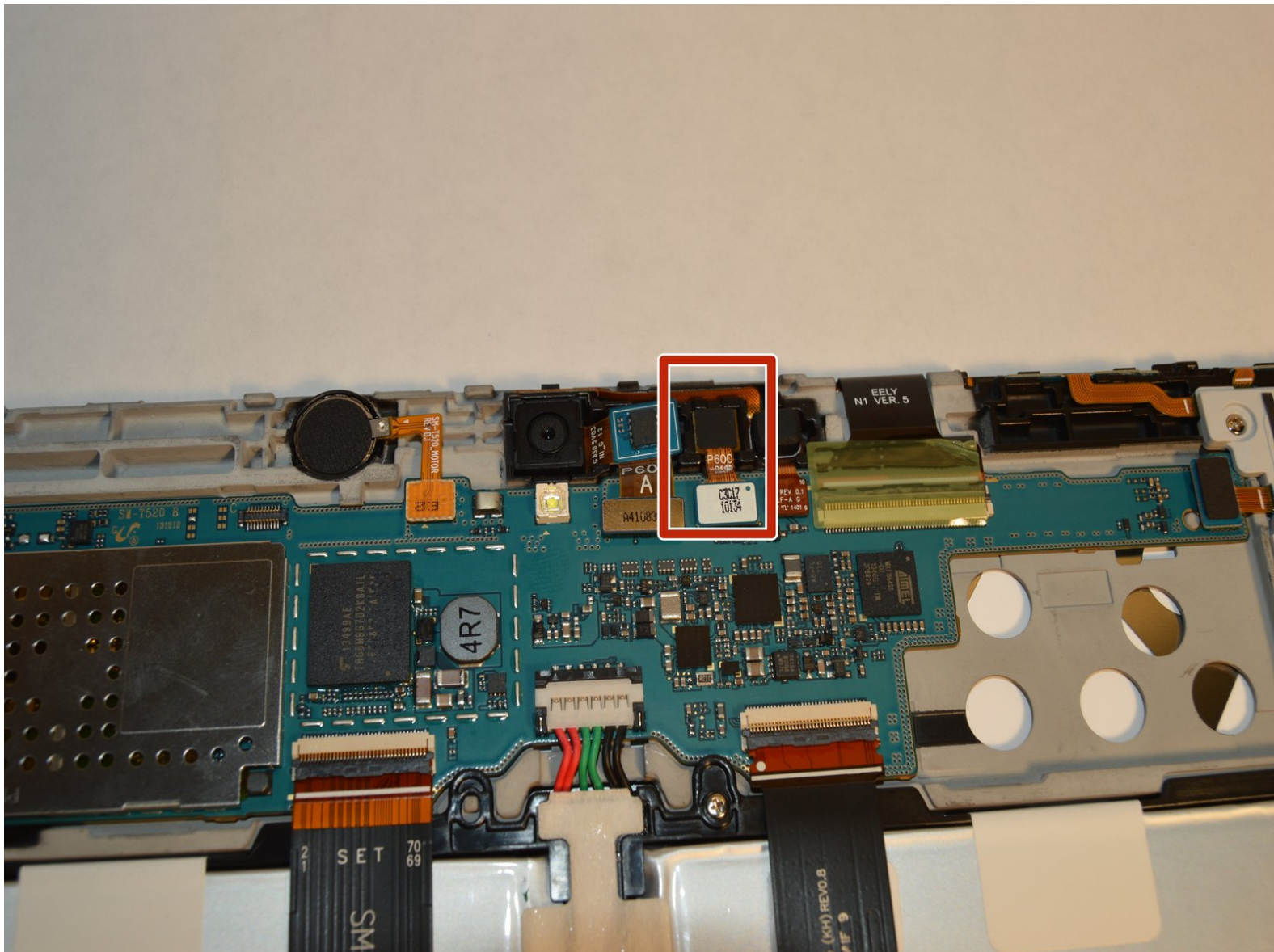




Samsung Galaxy Tab Pro 10.1 Frontkamera austauschen

Austausch der Frontkamera vom Samsung Galaxy Tab Pro 10.1

Geschrieben von: Stephen Yeung



EINLEITUNG

Diese Anleitung zeigt, wie man die Frontkamera vom Samsung Galaxy Tab Pro 10.1 austauscht.



WERKZEUGE:

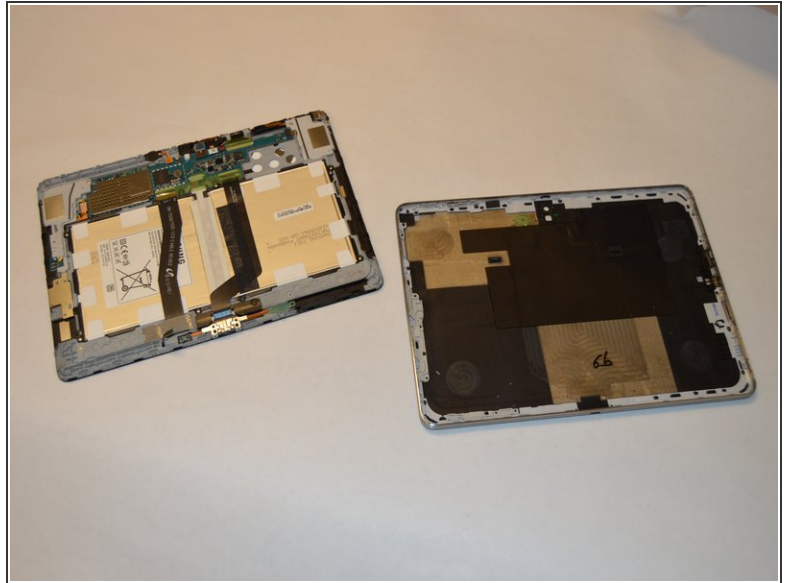
- [Metal Spudger Set](#) (1)
- [iFixit Opening Tools](#) (1)
- [iFixit Precision Bit Driver, Aluminum](#) (1)
- [Pinzette](#) (1)
- [Kreuzschlitz PH00 Schraubendreher](#) (1)



TEILE:

- [Galaxy Tab Pro 10.1 Front Camera](#) (1)

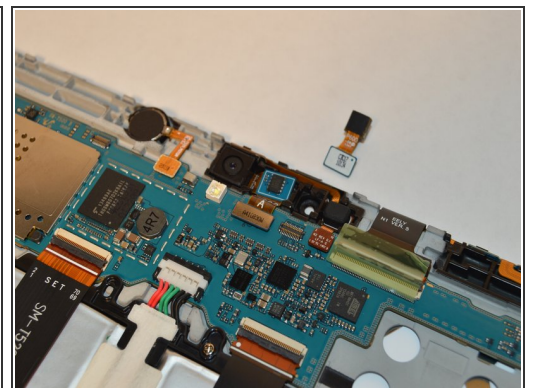
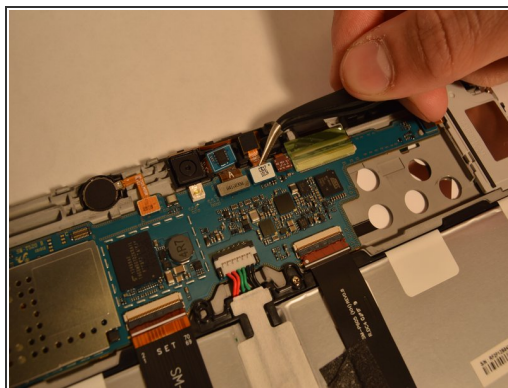
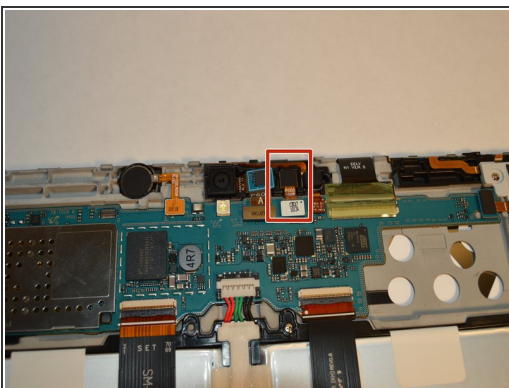
Schritt 1 — Rückblende



! Sei vorsichtig, das Display ist mit empfindlichen Kabeln verbunden, die beschädigt werden können, wenn zu viel Kraft ausgeübt wird.

- Stecke ein Öffnungswerkzeug aus Plastik in den Spalt zwischen dem Display und der Umrandung.
- Gehe den ganzen Spalt mit dem Öffnungswerkzeug entlang.
- Lege die Rückblende neben das restliche Gehäuse.

Schritt 2 — Frontkamera



- Hebe vorsichtig mit einer (Plastik-)Pinzette die Frontkamera von der Hauptplatine.

Arbeite die Schritte in umgekehrter Reihenfolge ab, um dein Gerät wieder zusammenzubauen.