



Samsung Galaxy Tab Pro 10.1 Rückblende austauschen

Austausch oder Entfernen der Rückblende vom Samsung Galaxy Tab Pro 10.1

Geschrieben von: Stephen Yeung



EINLEITUNG

Diese Anleitung zeigt, wie man die Rückblende vom Samsung Galaxy Tab Pro 10.1 entfernt, um sie auszutauschen oder an die Innenseite des Gerätes zu gelangen.



WERKZEUGE:

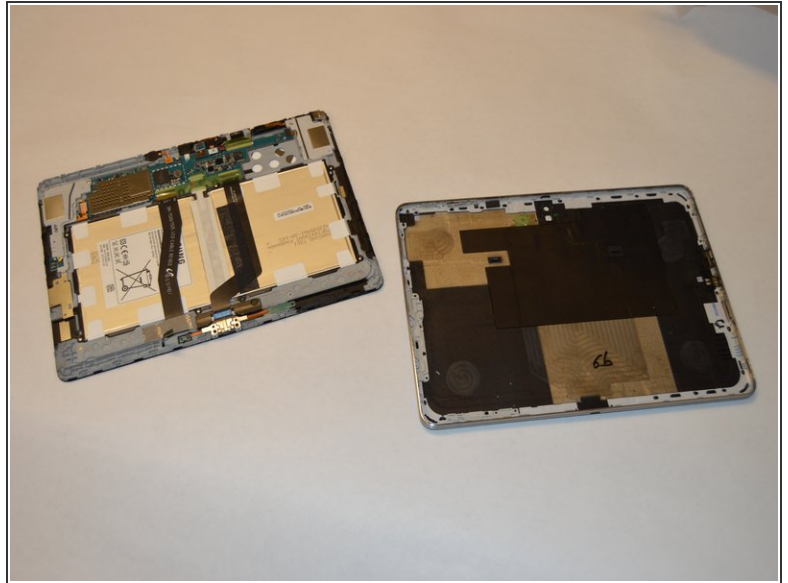
- [Metal Spudger Set](#) (1)
- [iFixit Opening Tools](#) (1)



TEILE:

- [Galaxy Tab Pro 10.1 \(Wi-Fi\) Rear Panel](#) (1)

Schritt 1 — Rückblende



! Sei vorsichtig, das Display ist mit empfindlichen Kabeln verbunden, die beschädigt werden können, wenn zu viel Kraft ausgeübt wird.

- Stecke ein Öffnungswerkzeug aus Plastik in den Spalt zwischen dem Display und der Umrandung.
- Gehe den ganzen Spalt mit dem Öffnungswerkzeug entlang.
- Lege die Rückblende neben das restliche Gehäuse.

Arbeite die Schritte in umgekehrter Reihenfolge ab, um dein Gerät wieder zusammenzubauen.