



Remplacement du panneau arrière du Samsung Galaxy Tab Pro 10.1

Remplacer panneau arrière du Samsung Galaxy Tab Pro 10.1

Rédigé par: Stephen Yeung



INTRODUCTION

Ce guide montrera comment remplacer ou retirer le panneau arrière du Samsung Galaxy Tab Pro 10.1. Le panneau arrière peut être retiré pour accéder à l'intérieur de l'appareil ou retiré pour le remplacer. Le guide expose comment retirer le panneau arrière du boîtier du panneau avant.



OUTILS:

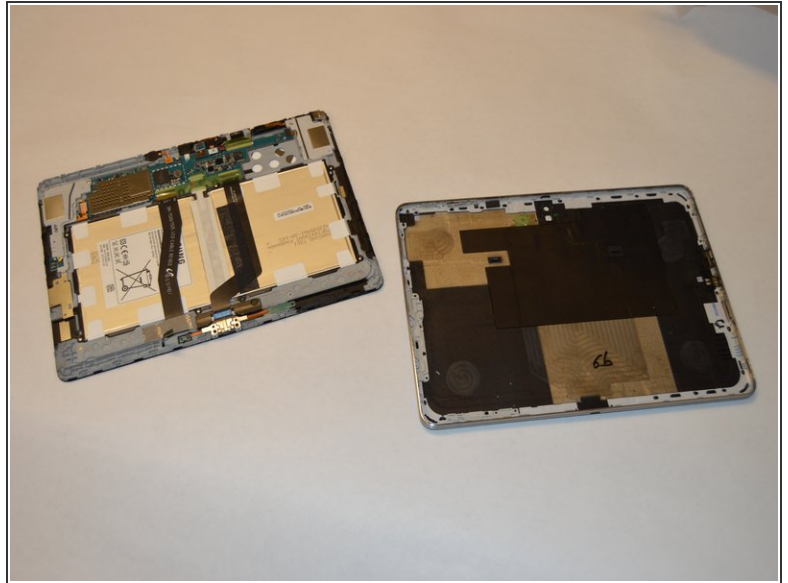
- [Metal Spudger Set](#) (1)
- [iFixit Opening Tools](#) (1)



PIÈCES:

- [Galaxy Tab Pro 10.1 \(Wi-Fi\) Rear Panel](#) (1)

Étape 1 — Panneau arrière



⚠ Soyez doux, le panneau avant est connecté au câblage sensible qui peut se déclencher si une trop grande pression est appliquée.

- Insérez un outil d'ouverture en plastique dans la crevasse entre l'écran et le côté de la tablette.
- Tournez autour de toute la crevasse avec l'outil d'ouverture en plastique.
- Retirez les panneaux avant et arrière séparés de l'appareil.

Pour remonter votre appareil, suivez ces instructions dans l'ordre inverse.