



Remplacement du disque dur du Fujitsu Lifebook N3510

Rédigé par: Neil Daniels



INTRODUCTION

Vous pouvez installer un nouveau disque dur dans votre ordinateur.

OUTILS:

- [Phillips #1 Screwdriver](#) (1)
 - [Phillips 0 Screwdriver](#) (1)
 - [Spudger](#) (1)
 - [Magnetic Project Mat](#) (1)
-

Étape 1 — Batterie



- Identifiez les deux attaches qui maintiennent la batterie sous l'ordinateur.

Étape 2



- À l'aide de vos doigts, poussez les attaches vers l'intérieur puis soulevez-les.
- Retirez la batterie de l'ordinateur.

Étape 3 — Disque dur



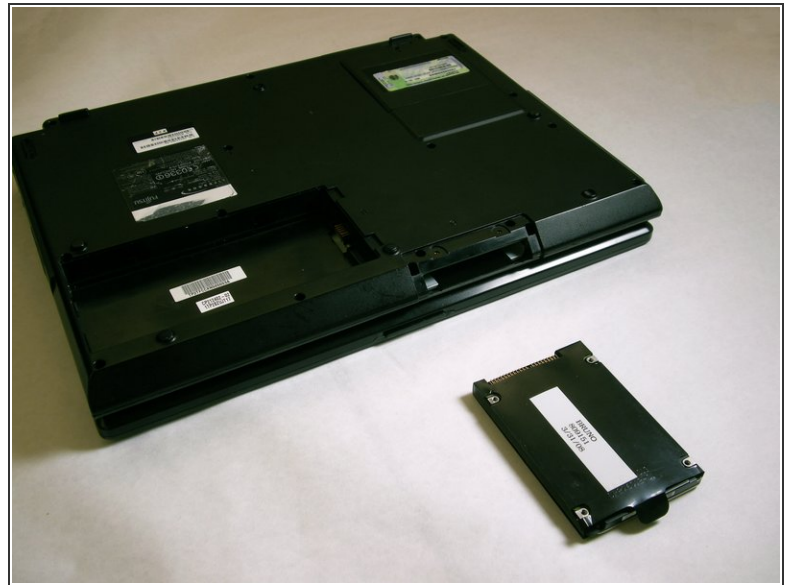
- Retirez les deux vis qui maintiennent le cache de protection du disque dur.
- ⓘ Les vis ne sont pas présentes sur la photo.

Étape 4



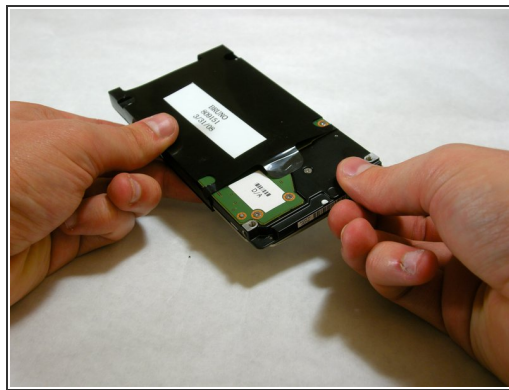
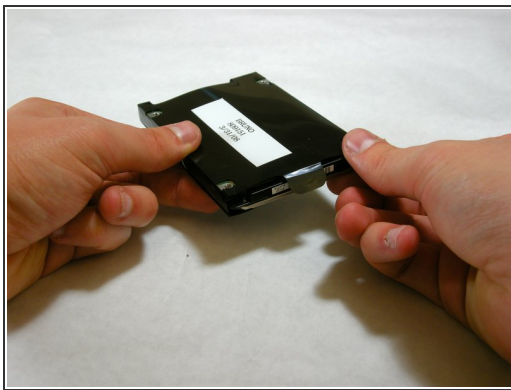
- Retirez le cache de protection du disque dur.

Étape 5



- Saisissez la languette de l'étui en plastique souple entourant le disque dur et tirez-la.

Étape 6



- Retirez le disque dur de son étui en plastique souple.

Pour remonter votre appareil, suivez ces instructions dans l'ordre inverse.