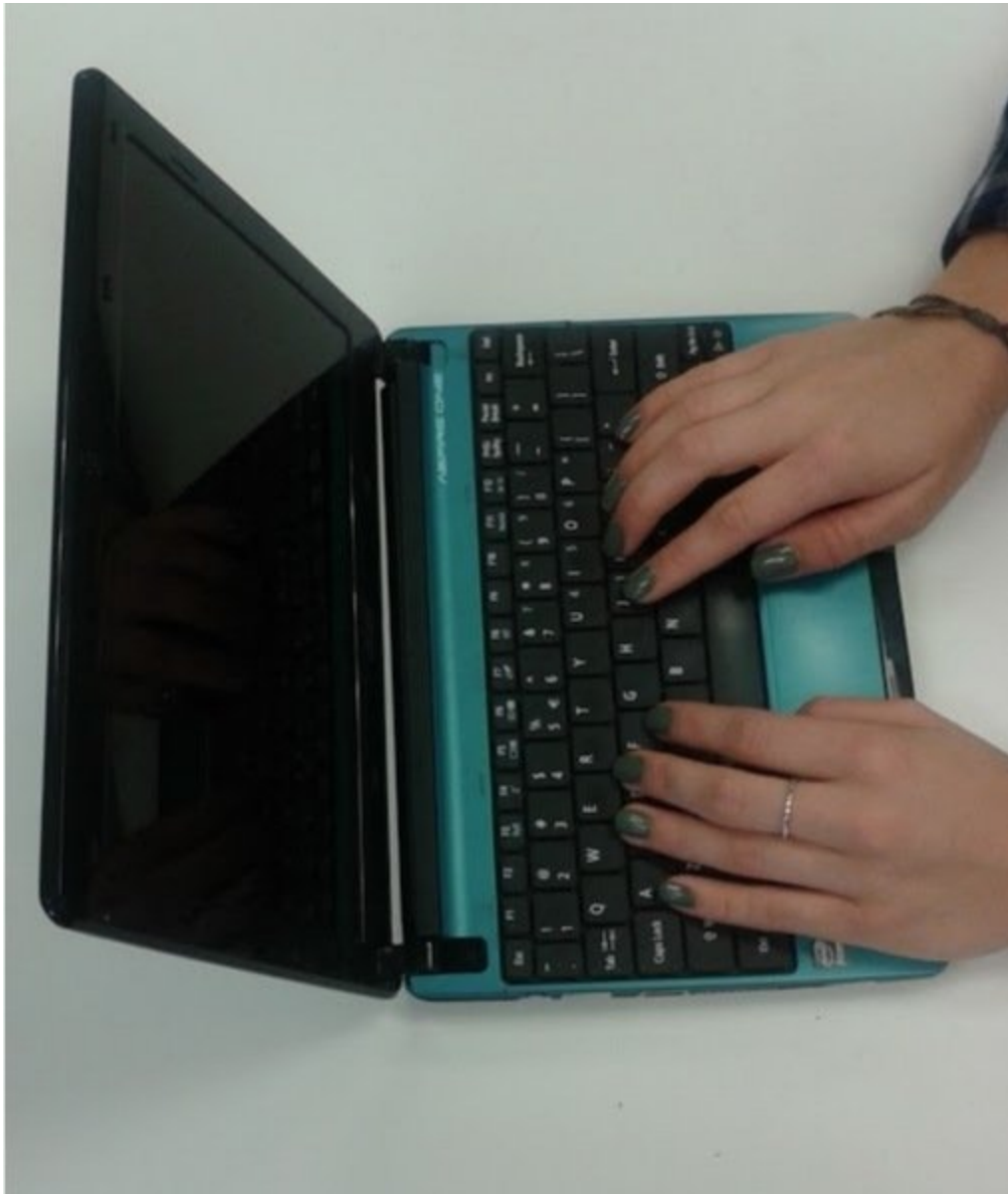




Rimozione Disco Fisso Acer Aspire One D270

Ti spiegheremo come rimuovere il disco fisso.

Scritto Da: Maggie Zhelesnik



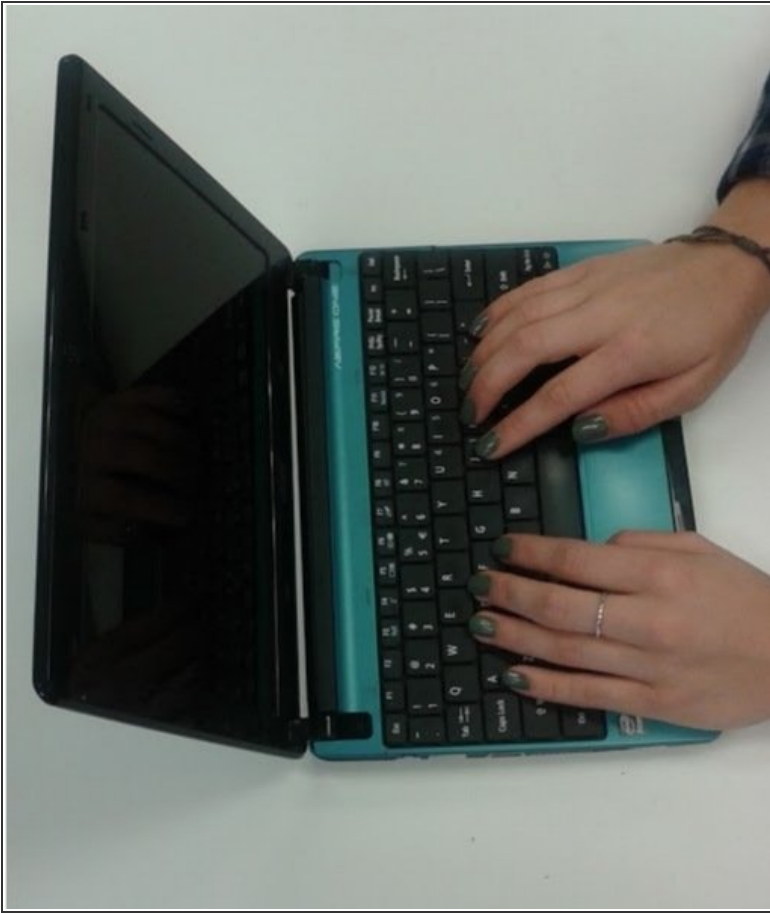
INTRODUZIONE

Istruzioni un passo alla volta su come rimuovere il disco fisso da un computer Acer Aspire One D270.

STRUMENTI:

- [Anti-Static Wrist Strap](#) (1)
 - [iFixit Opening Tools](#) (1)
 - [JIS #1](#) (1)
-

Passo 1 — Rimozione Disco Fisso Acer Aspire One D270



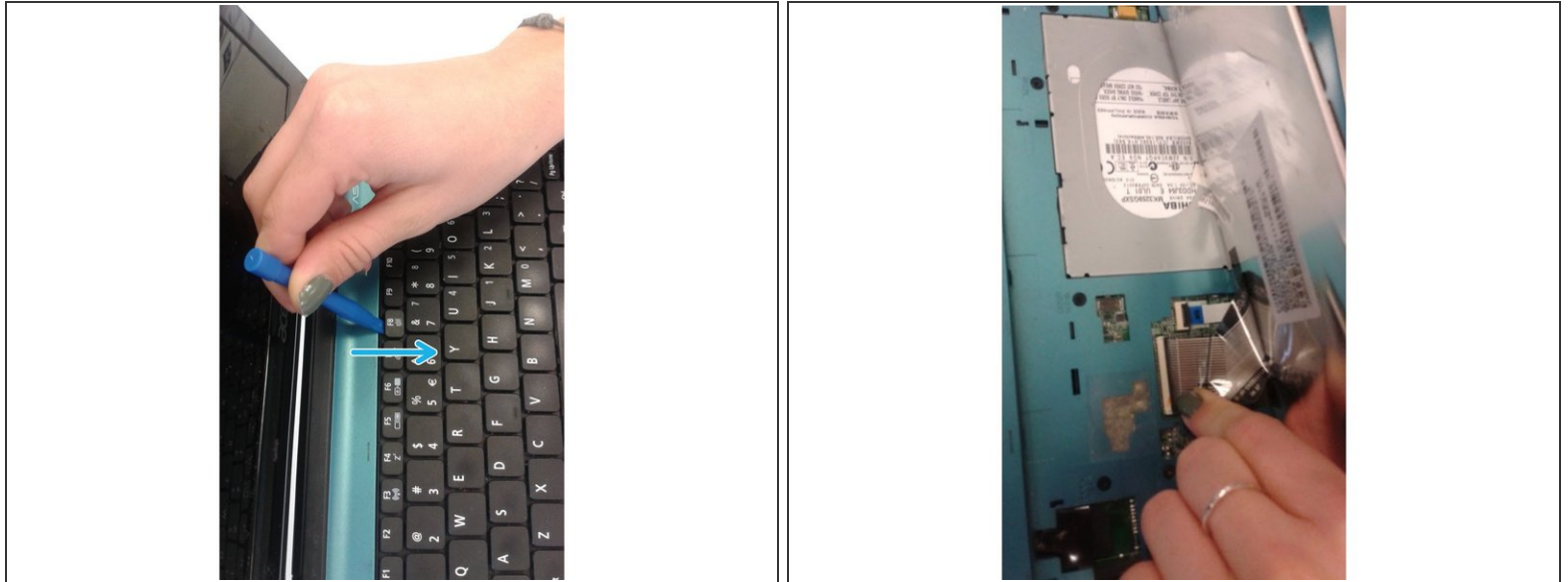
- Trova una superficie pulita e piana dove lavorare. Spegner il sistema cliccando e tenendo premuto il tasto dell'accensione.
 - Disconnetti l'alimentatore e il cavo di rete prendendo il connettore e tirando direttamente dal suo zoccolo.
- !** Indossa un bracciale antistatico e mettili a massa collegando il morsetto ad un pezzo di metallo non colorato che tocca terra, come potrebbe essere la struttura di un tavolo.

Passo 2



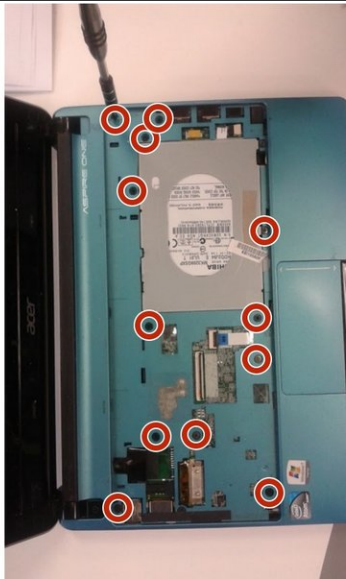
- Per rimuovere la batteria, gira il dispositivo al contrario con la batteria verso l'alto e lontana da te.
- Fai scorrere i pulsanti di blocco/sblocco della batteria per sbloccarla, premendoli verso il basso e poi facendo scorrere verso l'esterno gli elementi di bloccaggio.
- Clicca il pulsante di rilascio della batteria ed estraila dal dispositivo.

Passo 3



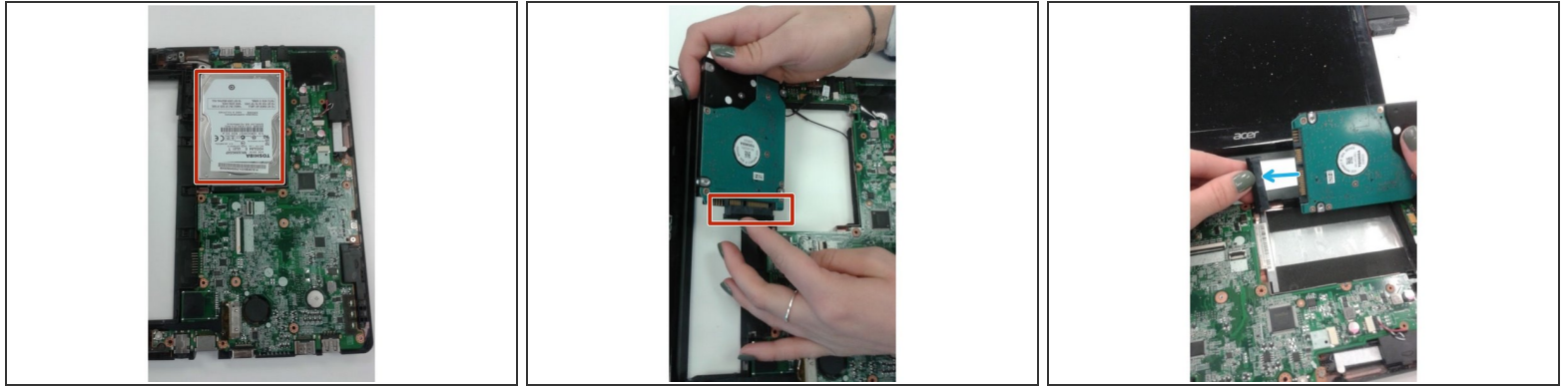
- Per rimuovere la tastiera, gira il dispositivo in posizione d'uso.
 - Sblocca il gancetto sopra il bottone F8 tirando verso di te con uno strumento di apertura in plastica. Continua sulla parte superiore della tastiera per sbloccare i rimanenti 4 gancetti.
- ⚠** Nota, la tastiera si piegherà nel tirarla verso di te, ma non la si sta danneggiando.
- Alza la tastiera finché non potrai vedere il cavo FPC (Flexible Printed Circuit).
 - Scollega il cavo con cautela. *Nota: Se non sei sicuro di riuscire a ricollegare il cavo nella sua posizione iniziale, segna il cavo e lo zoccolo con un pennarello indelebile.*
 - Appoggia la tastiera su una superficie pulita e piatta.

Passo 4



- Per rimuovere la copertura della base, rimuovi tutte le viti poste sotto la tastiera usando un cacciavite a croce Phillips J1. Sono 13 viti in tutto.
- ⚠ Nota: dieci delle viti hanno dimensione M2x8 mentre le altre 3 M2x4, ricorda la loro posizione.
- Ribalta il dispositivo.
 - Premi il pulsante con su scritto "door release" finché non si apre. Il bottone si trova nella parte bassa a destra del dispositivo.
 - Rimuovi la copertura della base togliendo le 3 viti poste nella parte opposta alla batteria.

Passo 5



- Gira di nuovo il dispositivo e localizza il disco fisso. E' il grande rettangolo grigio con un adesivo sopra.
- Tira il disco fisso verso l'alto dalla parte opposta al cavo FPC e poi verso destra.
- Disconnetti il cavo FPC del disco fisso dalla scheda principale.
- Appoggia il disco fisso su una superficie pulita, asciutta e piatta.

Per riassemblare il dispositivo, segui queste istruzioni in ordine inverso.