



小米 米 4 后壳/中框 更换

本指南旨在帮助移除小米 米 4 移动设备的后盖。

撰写者: Robert Cobaich



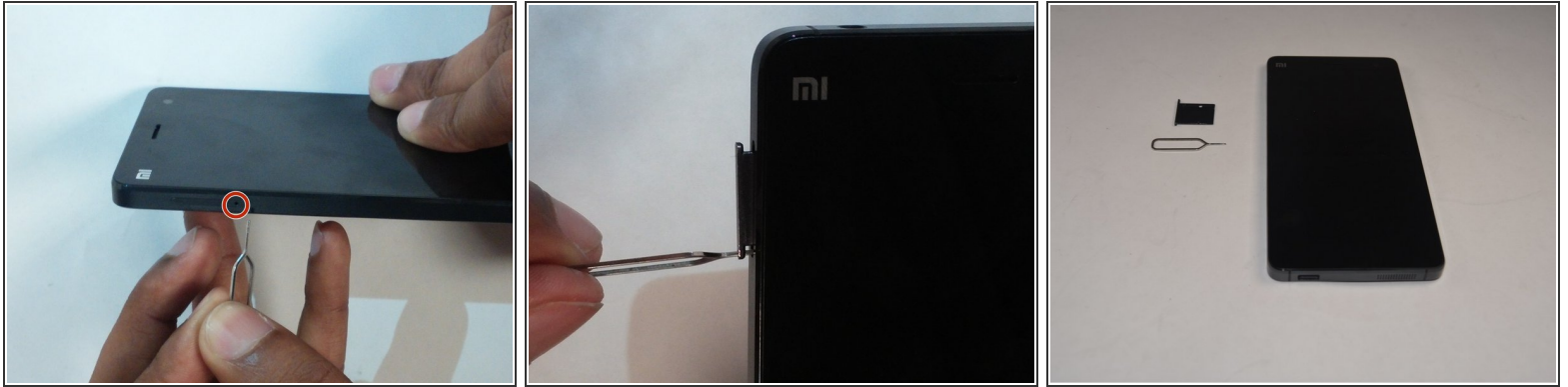
介绍


小米 米 4 的后盖是移动设备的关键组件，允许进入手机其他组件。本指南将帮助拆除后盖。

工具:

- [iFixit Opening Tools](#) (1)
- [3.0 Phillip's Head Screwdriver](#) (1)
- [Tweezers](#) (1)
- [Suction Handle](#) (1)
- [Magnetic Project Mat](#) (1)
- [Metal Spudger Set](#) (1)

步骤 1 — 后壳/中框



 检查确保电源关闭

- 使用夹子或回型针，从SIM托盘边上的孔中插入，以将托盘取出
- 将SIM卡托盘取出并且安全放好

步骤 2



- 使用扁平[金属撬棒](#)和弯曲的金属撬棒，将其楔在后壳和内部框架之中。
- 使用第二个撬棒，缓慢的在设备四周工作。
- 听您撬动后壳时候的咔嚓声。
- 当后壳快要被移走的时候，是由吸盘来无损的移走塑料后壳。

步骤 3



⚠ 将螺丝们放在磁力垫上防止丢失螺丝。

- 使用3.0十字头螺丝刀来移走将塑料框和主板固定的10个1.2mm十字螺丝
- 使用3.0十字头螺丝刀来移走将塑料中框和主板固定的3个0.5mm十字螺丝。
- 使用小的[塑料打开工具](#)将其放在中框的右下角来小心地将其撬起。

要重新组装您的设备，请按照本指南的相反顺序进行操作。