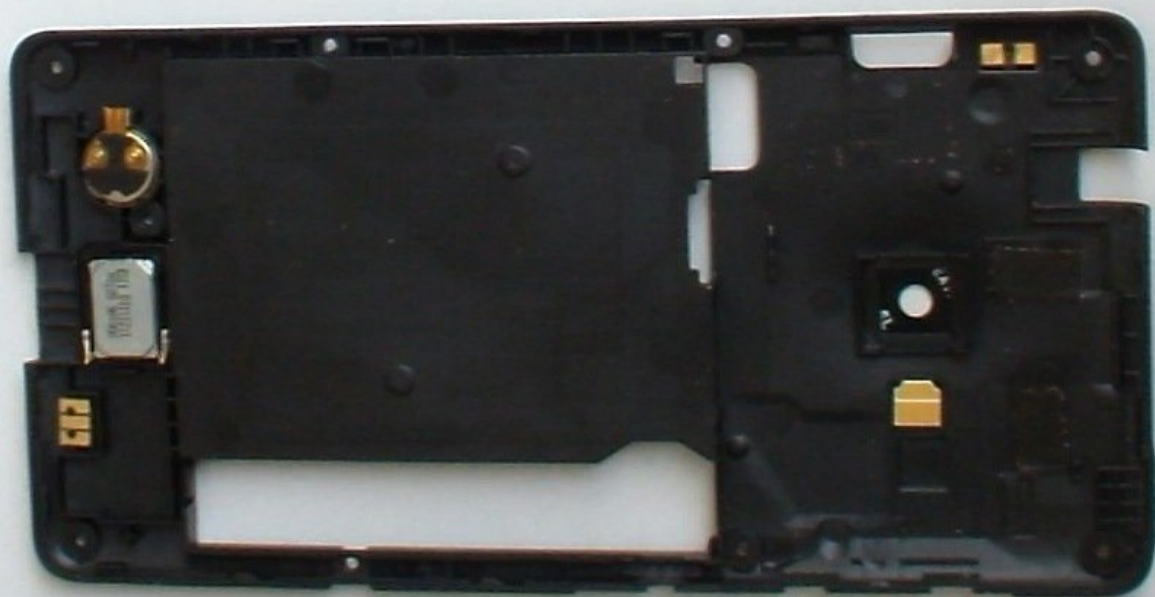




微软 Lumia 535 背壳/底壳

微软 Lumia 535 背壳/底壳

撰写者: ZFix



介绍

微软 Lumia 535

RM-1090 / RM-1091 / RM-1089 / RM-1092

如何移除背壳/底壳。

工具:

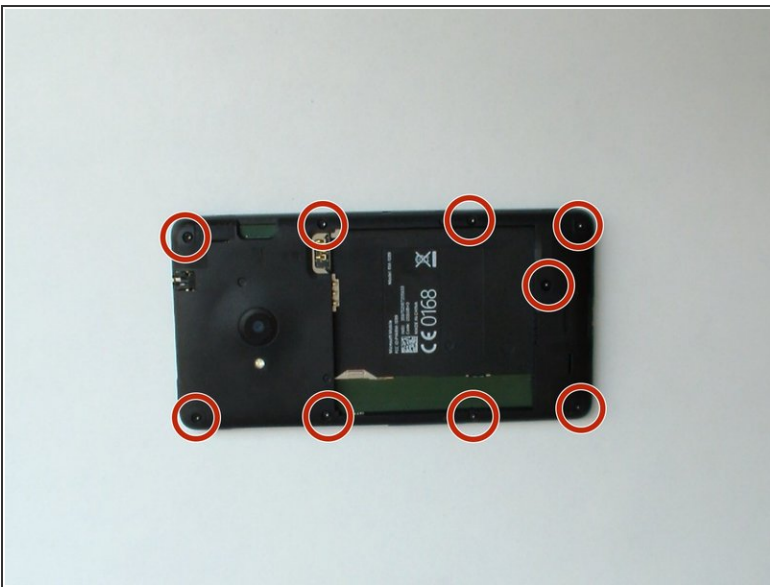
- [T4 Torx Screwdriver](#) (1)
 - [iFixit Opening Tools](#) (1)
 - [Plastic Cards](#) (1)
-

步骤 1 — 背壳/底壳



- 关机。
- 移除电池和手机上的SIM卡以及存储卡。

步骤 2



- 使用螺丝刀来移除9颗T4梅花螺丝。

步骤 3



- 使用塑料打开工具将后壳与中框分离。

要重新组装您的设备，请按照本指南的相反顺序进行操作。