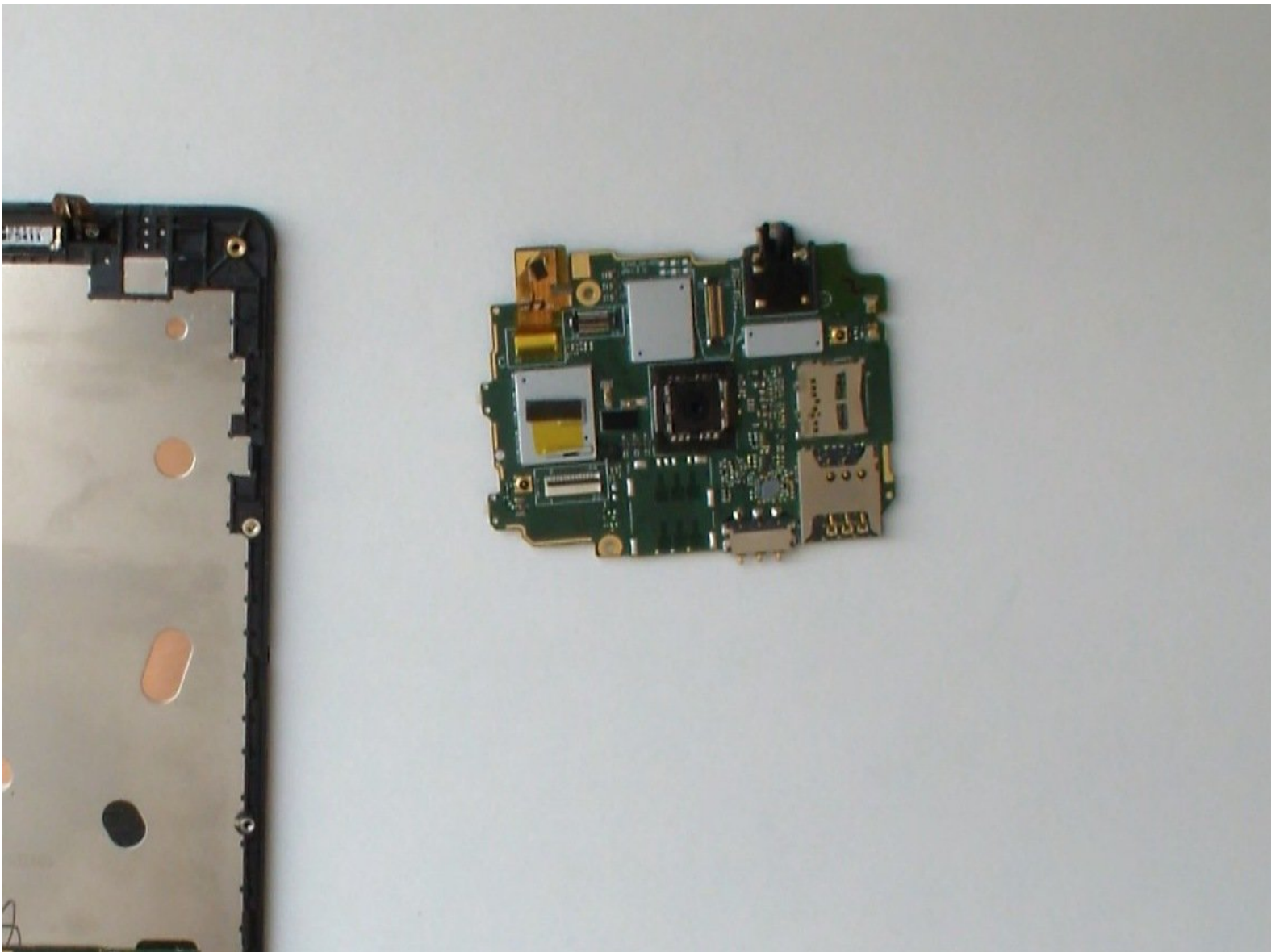




# 微软 Lumia 535 逻辑板更换

微软 Lumia 535 逻辑板更换

撰写者: ZFix



## 介绍

微软 Lumia 535

RM-1090 / RM-1091 / RM-1089 / RM-1092

如何拆解更换逻辑板。

[video: <https://www.youtube.com/watch?v=8M7kQp4Dpus>]

## 工具:

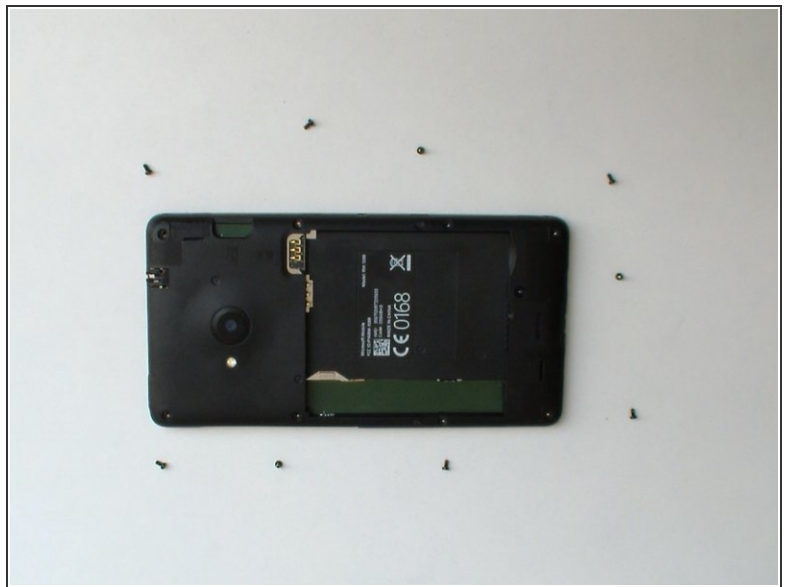
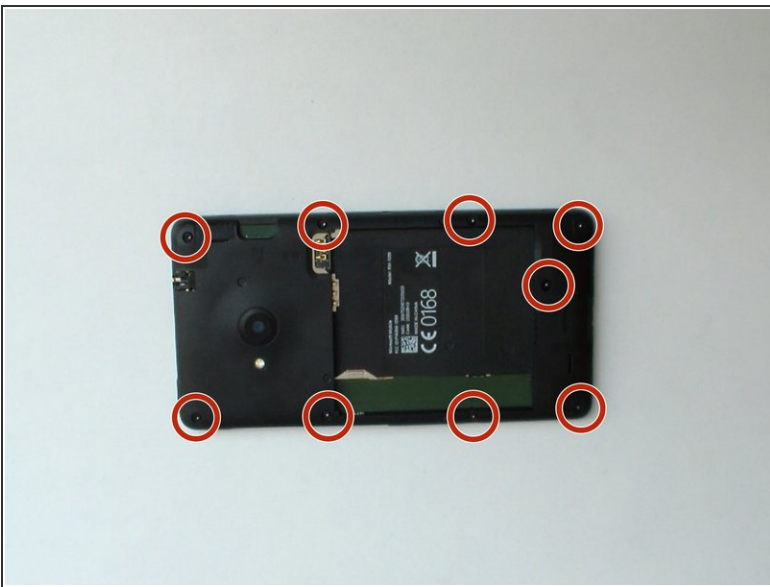
- [T4 Torx Screwdriver](#) (1)
- [Tweezers](#) (1)
- [iFixit Opening Tools](#) (1)
- [Plastic Cards](#) (1)

## 步骤 1 — 背壳/底壳



- 关机。
- 移除电池和手机上的SIM卡以及存储卡。

## 步骤 2



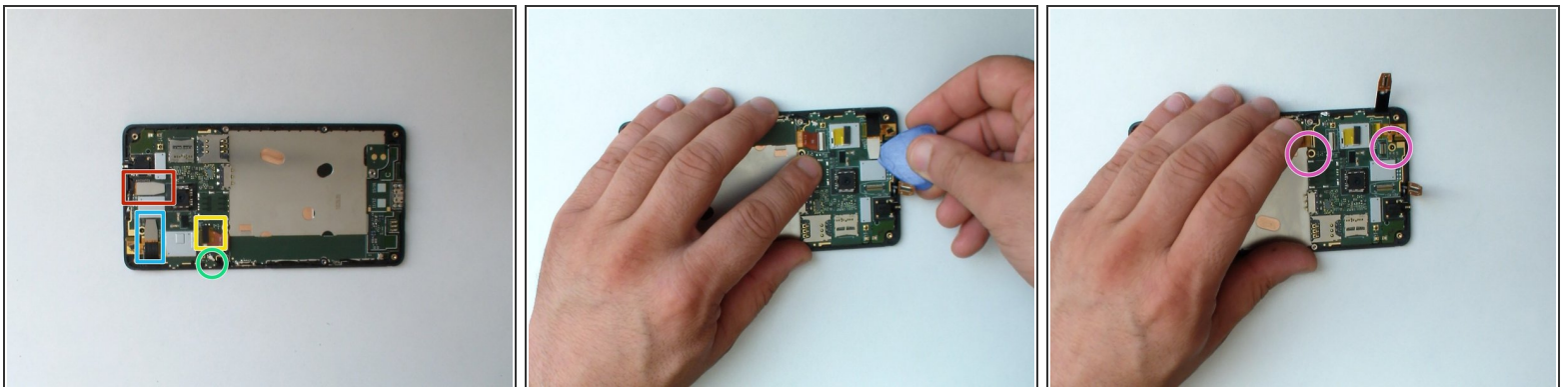
- 使用螺丝刀来移除9颗T4梅花螺丝。

## 步骤 3



- 使用塑料打开工具将后壳与中框分离。

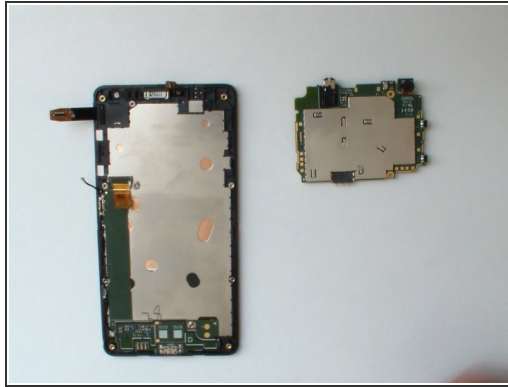
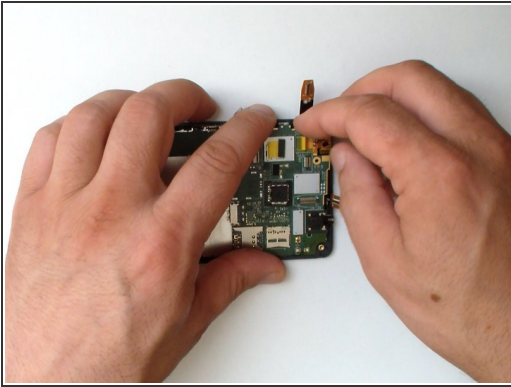
## 步骤 4 — 逻辑板



- 断开
  - 触摸屏排线
  - LCD 显示屏 排线
  - 充电接口 排线
  - 同轴天线 排线
- 移除两颗T4梅花螺丝。



## 步骤 5



- 移除逻辑板。

要重新组装您的设备，请按照本指南的相反顺序进行操作。