



Déconnecter la batterie du MacBook Pro 13" Unibody début 2011

Déconnexion de la batterie. Prérequis interne.

Rédigé par: Andrew Bookholt



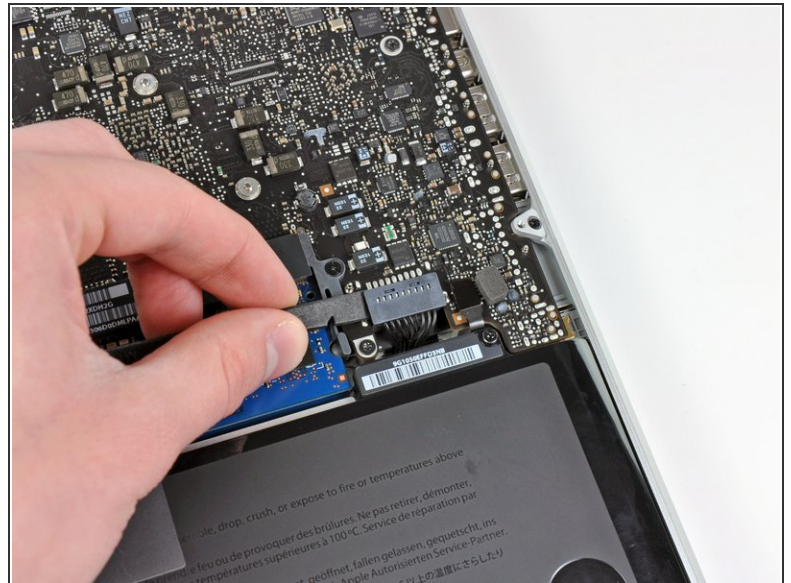
INTRODUCTION

Déconnexion de la batterie. Prérequis interne.

OUTILS:

- [Spudger](#) (1)
-

Étape 1 — Connexion de la batterie



- À l'aide de l'extrémité d'une spatule (spudger), faites levier sur le connecteur de la batterie pour le débrancher de la prise sur la carte mère.
- ⓘ Il convient d'appliquer l'effet de levier sur les deux côtés courts du connecteur. Faites attention aux coins des connecteurs, car ils se cassent facilement.

Étape 2



- Repliez légèrement le câble de la batterie vers l'arrière pour éviter qu'il ne se reconnecte accidentellement à la prise sur la carte mère pendant que vous travaillez.

Pour remonter votre appareil, suivez les mêmes instructions dans l'ordre inverse.

Ce document a été généré pour la dernière fois le 2019-08-17 04:20:13 AM.