
INTRODUZIONE

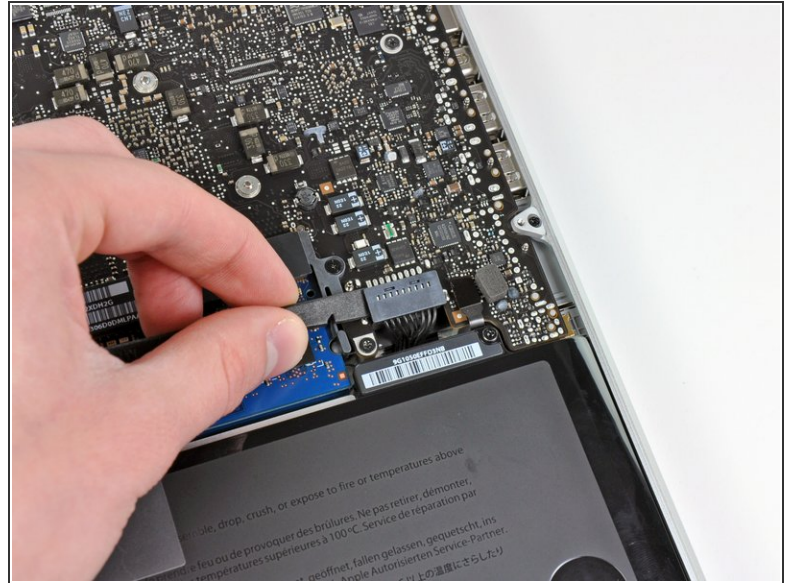
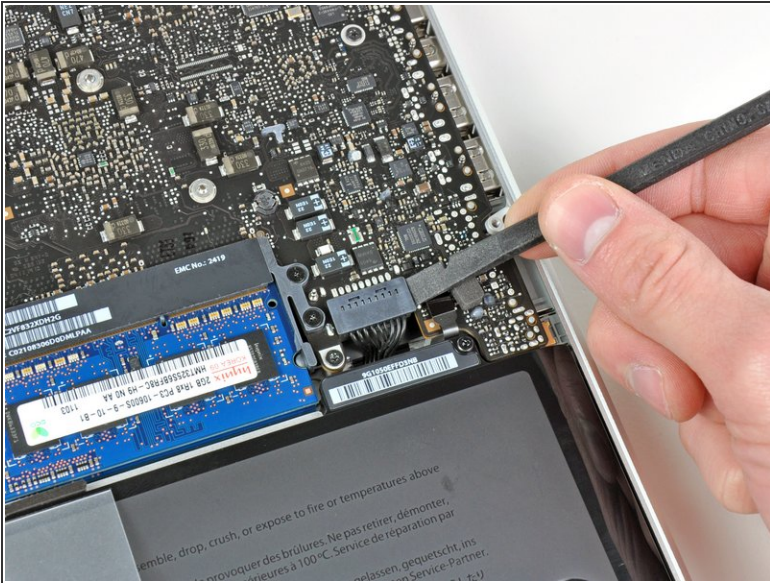
Rimozione della batteria. Prerequisito interno.



STRUMENTI:

- [Spudger](#) (1)
-

Passo 1 — Connessione Batteria



- Usa l'estremità di uno spudger per rimuovere il connettore della batteria dal suo zoccolo sulla scheda logica.
- ⓘ Potrebbe essere utile fare leva verso l'alto su entrambi i lati del connettore, per agevolare l'estrazione.

Passo 2



- Piega leggermente il cavo della batteria per allontanarlo dal connettore femmina sulla scheda logica, affinché non venga collegato accidentalmente durante le operazioni.

Per riassemblare il dispositivo, segui queste istruzioni in ordine inverso.