



Samsung Galaxy Note5 mittleres Gehäuseteil

Austausch

Austausch des mittleren Gehäuseteils am Samsung Galaxy Note 5

Geschrieben von: Arthur Shi



EINLEITUNG

[video: <https://www.youtube.com/watch?v=Q5V-JJPt6Ng>]

Hier wird der Austausch des mittleren Gehäuseteils gezeigt.



WERKZEUGE:

- [Heat Gun](#) (1)
- [iFixit Opening Picks set of 6](#) (1)
- [Kleiner Saugnapf](#) (1)
- [Kreuzschlitz #000 Schraubendreher](#) (1)



TEILE:

- [Galaxy Note5 SIM Card Tray](#) (1)
- [Galaxy Note 5 Speaker](#) (1)
- [Galaxy Note5 Rear Camera Bezel Lens Cover](#) (1)

Schritt 1 — Mittleres Gehäuseteil



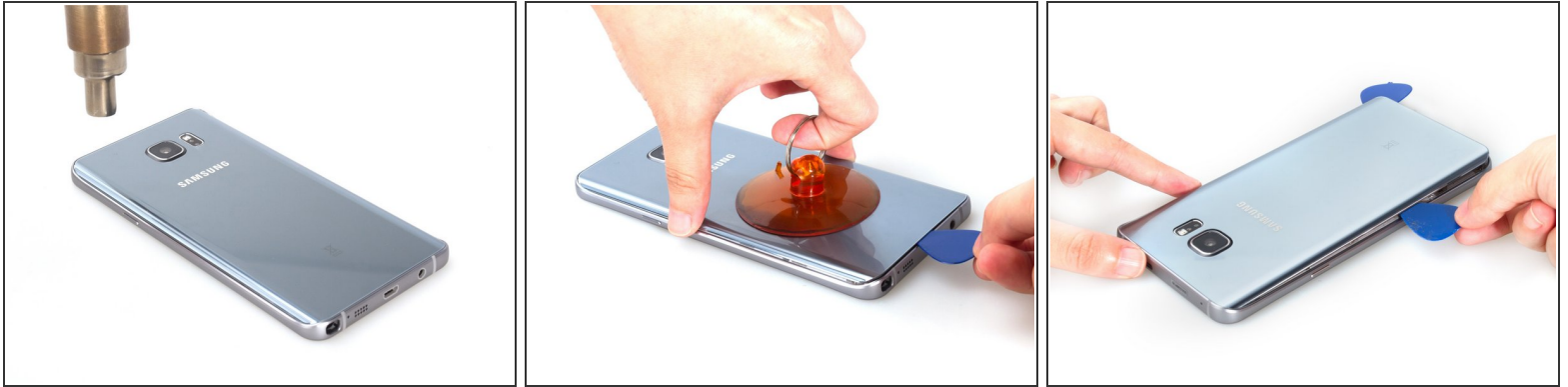
- Entferne den SIM Einschub.

Schritt 2



- Entferne den S Pen

Schritt 3



- Entferne die Rückabdeckung.

Schritt 4



- Drehe die Schrauben heraus.

Schritt 5



- Ziehe das mittlere Gehäuseteil von der Fronteinheit ab. Es ist in den Ecken ein wenig verklebt. Zusammen mit ihm kommt noch das Flachbandkabel zum Einschaltknopf, das Flachbandkabel zur Lautstärkeregelung der Lautsprecher und die Ladespule.

Um dein Gerät wieder zusammen zu setzen folge den Schritten in umgekehrter Reihenfolge.