



# Installazione del coperchio della memoria nel MacBook Core 2 Duo

Scritto Da: iRobot



## INTRODUZIONE

Questo componente separa le levette della memoria RAM dalla batteria e fissa il disco rigido.



### STRUMENTI:

- [Coin](#) (1)
- [Phillips #00 Screwdriver](#) (1)



### COMPONENTI:

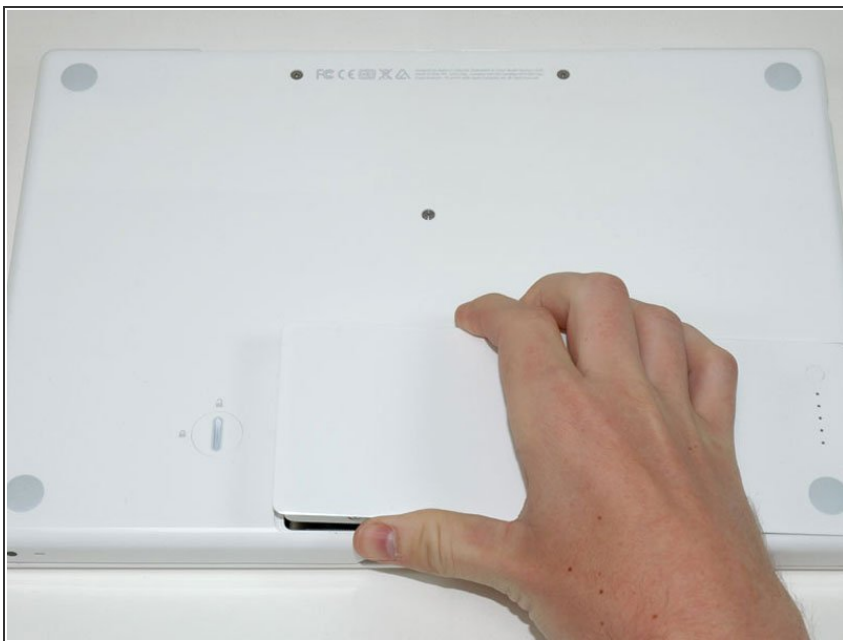
- [MacBook Memory Cover](#) (1)

## Passo 1 — Batteria



- Usa una monetina o uno spudger per ruotare la vite di blocco della batteria di 90 gradi in senso orario.

## Passo 2



- Estrai la batteria dal computer.

### Passo 3 — Installazione del coperchio della memoria nel MacBook Core 2 Duo



- Svitare le tre viti con testa a croce equidistanti lungo la parete posteriore dello scomparto della batteria.
- ☑ Le viti resteranno dentro il coperchio metallico della memoria, pertanto non si rischia di perderle.

### Passo 4



- Ruotare il coperchio della memoria a forma di L affinché liberi l'apertura dello scomparto della batteria e rimuoverlo dal computer.

Per riassemblare il dispositivo, seguire queste istruzioni in ordine inverso.