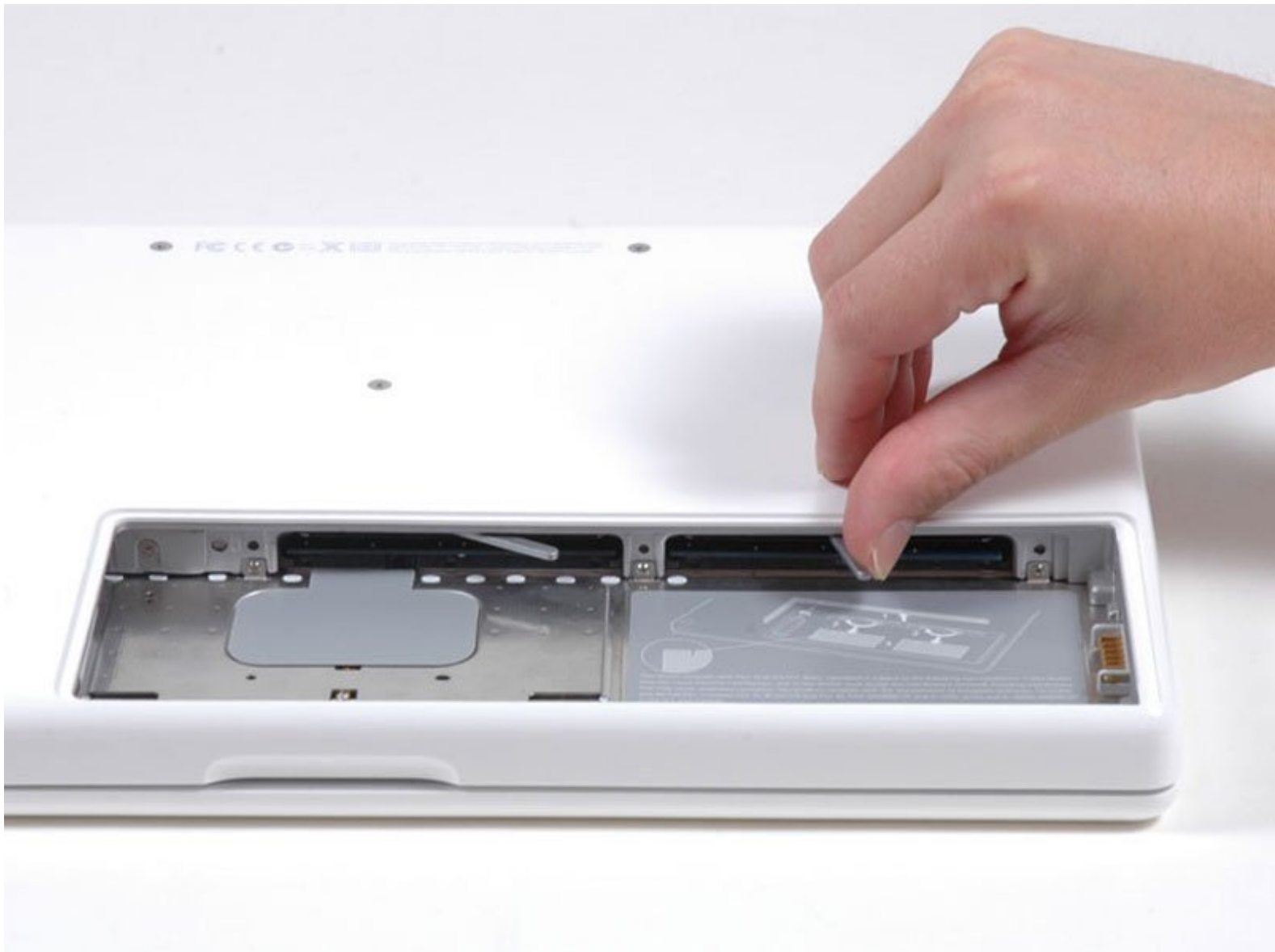




Sostituzione memoria RAM nel MacBook Core 2 Duo

Il modello di metà 2009 da 2,13 GHz e l'unico MacBook A1181 che utilizza RAM tipo PC2-6400.

Scritto Da: iRobot



INTRODUZIONE

L'accesso alla memoria RAM nel computer è diretto e richiede un'operazione di smontaggio minima.

Il modello a 2,13 GHz versione metà 2009 è l'unico MacBook A1181 che utilizza la memoria RAM PC2-6400.



STRUMENTI:

- [Coin](#) (1)
- [Phillips #00 Screwdriver](#) (1)



COMPONENTI:

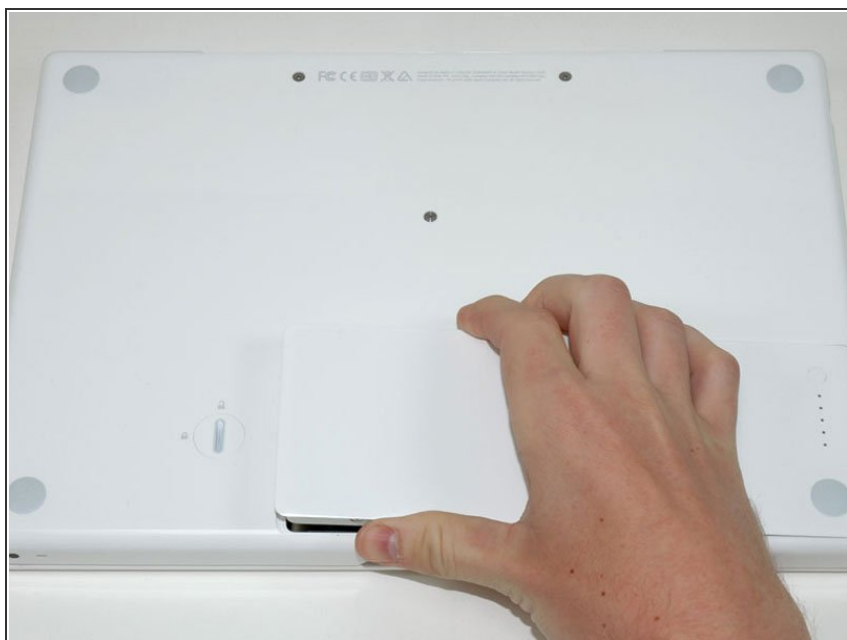
- [MacBook 13" Core 2 Duo Late 2006 Memory Maxxer RAM Upgrade Kit](#) (1)
- [MacBook 13" Core 2 Duo Mid 2007 Memory Maxxer RAM Upgrade Kit](#) (1)
- [MacBook 13" Early 2009 Memory Maxxer RAM Upgrade Kit](#) (1)
- [MacBook 13" Mid 2009 Memory Maxxer RAM Upgrade Kit](#) (1)
- [MacBook 13" Penryn Memory Maxxer RAM Upgrade Kit](#) (1)
- [MacBook 13" Santa Rosa Memory Maxxer RAM Upgrade Kit](#) (1)
- [PC2-5300 512 MB RAM Chip](#) (1)
- [PC2-5300 1 GB RAM Chip](#) (1)
- [PC2-5300 2 GB RAM Chip](#) (1)
- [PC2-5300 4 GB RAM Chip](#) (1)
- [PC2-6400 1 GB RAM Chip](#) (1)
- [PC2-6400 2 GB RAM Chip](#) (1)
- [PC2-6400 4 GB RAM Chip](#) (1)

Passo 1 — Batteria



- Usa una monetina o uno spudger per ruotare la vite di blocco della batteria di 90 gradi in senso orario.

Passo 2



- Estrai la batteria dal computer.

Passo 3 — Installazione del coperchio della memoria nel MacBook Core 2 Duo



- Svitare le tre viti con testa a croce equidistanti lungo la parete posteriore dello scomparto della batteria.
- ☑ Le viti resteranno dentro il coperchio metallico della memoria, pertanto non si rischia di perderle.

Passo 4



- Ruotare il coperchio della memoria a forma di L affinché liberi l'apertura dello scomparto della batteria e rimuoverlo dal computer.

Passo 5 — RAM



- Azionare nuovamente la levetta di metallo e far scorrere il chip di memoria RAM fuori dallo scomparto.
- ⓘ A differenza dell'iBook, il MacBook dispone di due slot per la memoria RAM.
- ★ Durante l'installazione della memoria RAM, premere saldamente i chip, altrimenti il computer non li riconoscerà.

Per riassemblare il dispositivo, seguire queste istruzioni in ordine inverso.

Questo documento è stato generato l'ultima volta su 2019-03-02 08:42:39 AM.