



Installation d'un SSD dans le MacBook Core 2 Duo

Rédigé par: iRobot



INTRODUCTION

Comment retirer le disque dur avec son câble et son support de votre ordinateur.

OUTILS:

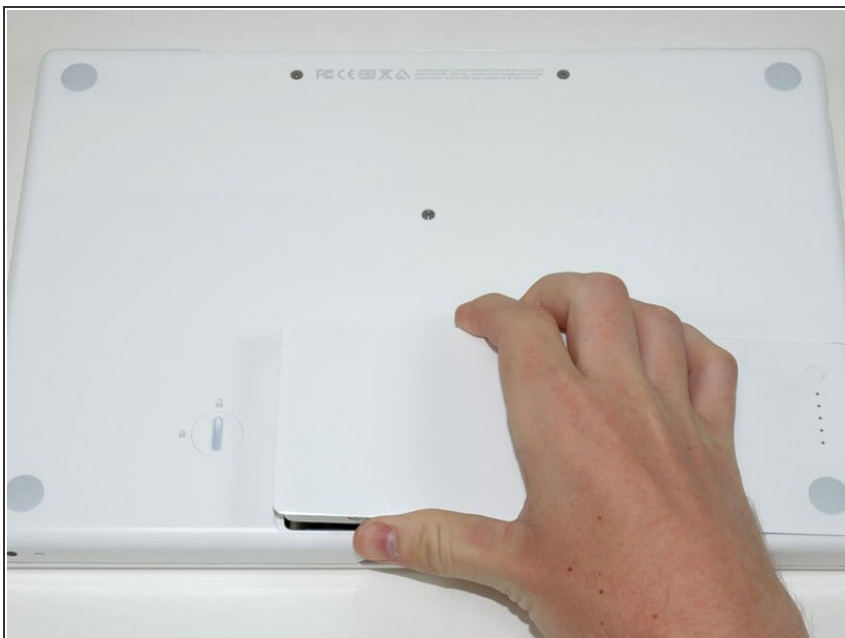
- [Coin](#) (1)
 - [Phillips #00 Screwdriver](#) (1)
-

Étape 1 — Batterie



- À l'aide d'une pièce de monnaie, faites tourner la vis de verrouillage de la batterie de 90 degrés dans le sens des aiguilles d'une montre.

Étape 2



- Retirez la batterie de l'ordinateur en la soulevant.

Étape 3 — Capot mémoire



- Dévissez les trois vis Phillips espacées régulièrement sur la paroi arrière du compartiment de la batterie.
- ☑ Les vis sont intégrées au capot métallique de la mémoire, vous ne pouvez donc pas les perdre.

Étape 4



- Faites pivoter le capot de la mémoire en forme de L de manière à dégager l'ouverture du compartiment de la batterie, soulevez-le et sortez-le de l'ordinateur.

Étape 5 — SSD



- Saisissez la languette en plastique blanc fixée au disque dur et tirez-la vers la droite pour retirer le disque dur de l'ordinateur.
- ☑ Lorsque vous remplacez le disque dur dans son compartiment, veillez à ce que l'étiquette soit tournée vers le bas.

Pour remonter votre appareil, suivez les mêmes instructions dans l'ordre inverse.