



Installazione del disco rigido nel MacBook Core 2 Duo

Scritto Da: iRobot



INTRODUZIONE

Come rimuovere il disco rigido, il cavo e la staffa dal computer.



STRUMENTI:

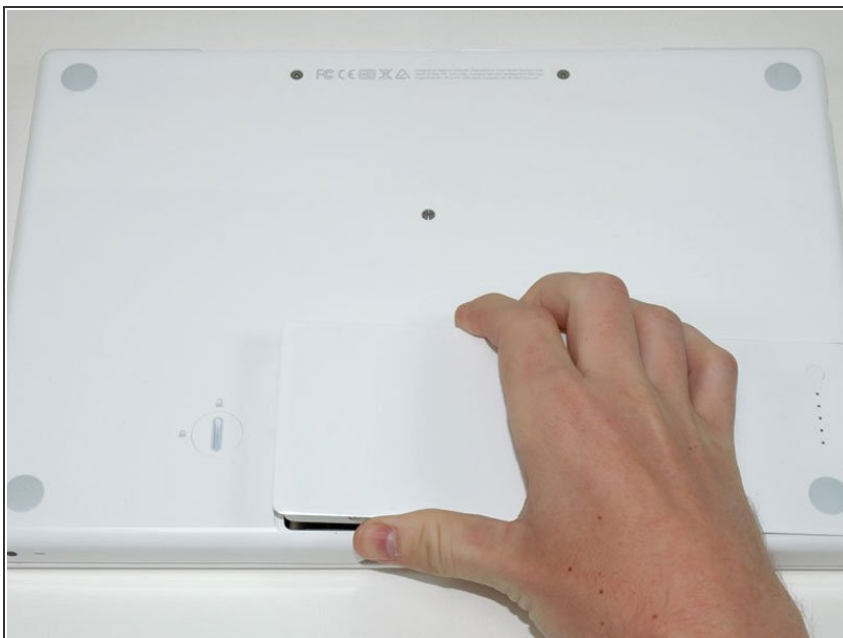
- [Coin](#) (1)
 - [Phillips #00 Screwdriver](#) (1)
-

Passo 1 — Batteria



- Usa una monetina o uno spudger per ruotare la vite di blocco della batteria di 90 gradi in senso orario.

Passo 2



- Estrai la batteria dal computer.

Passo 3 — Installazione del coperchio della memoria nel MacBook Core 2 Duo



- Svitare le tre viti con testa a croce equidistanti lungo la parete posteriore dello scomparto della batteria.
- ☑ Le viti resteranno dentro il coperchio metallico della memoria, pertanto non si rischia di perderle.

Passo 4



- Ruotare il coperchio della memoria a forma di L affinché liberi l'apertura dello scomparto della batteria e rimuoverlo dal computer.

Passo 5 — Installazione del disco rigido nel MacBook Core 2 Duo



- Prendere la linguetta in plastica bianca collegata al disco rigido e tirarla verso destra, rimuovendo il disco dal computer.
- ☑ Il disco rigido rientra nello scomparto con l'etichetta rivolta verso il basso.

Per riassemble il dispositivo, seguire queste istruzioni in ordine inverso.