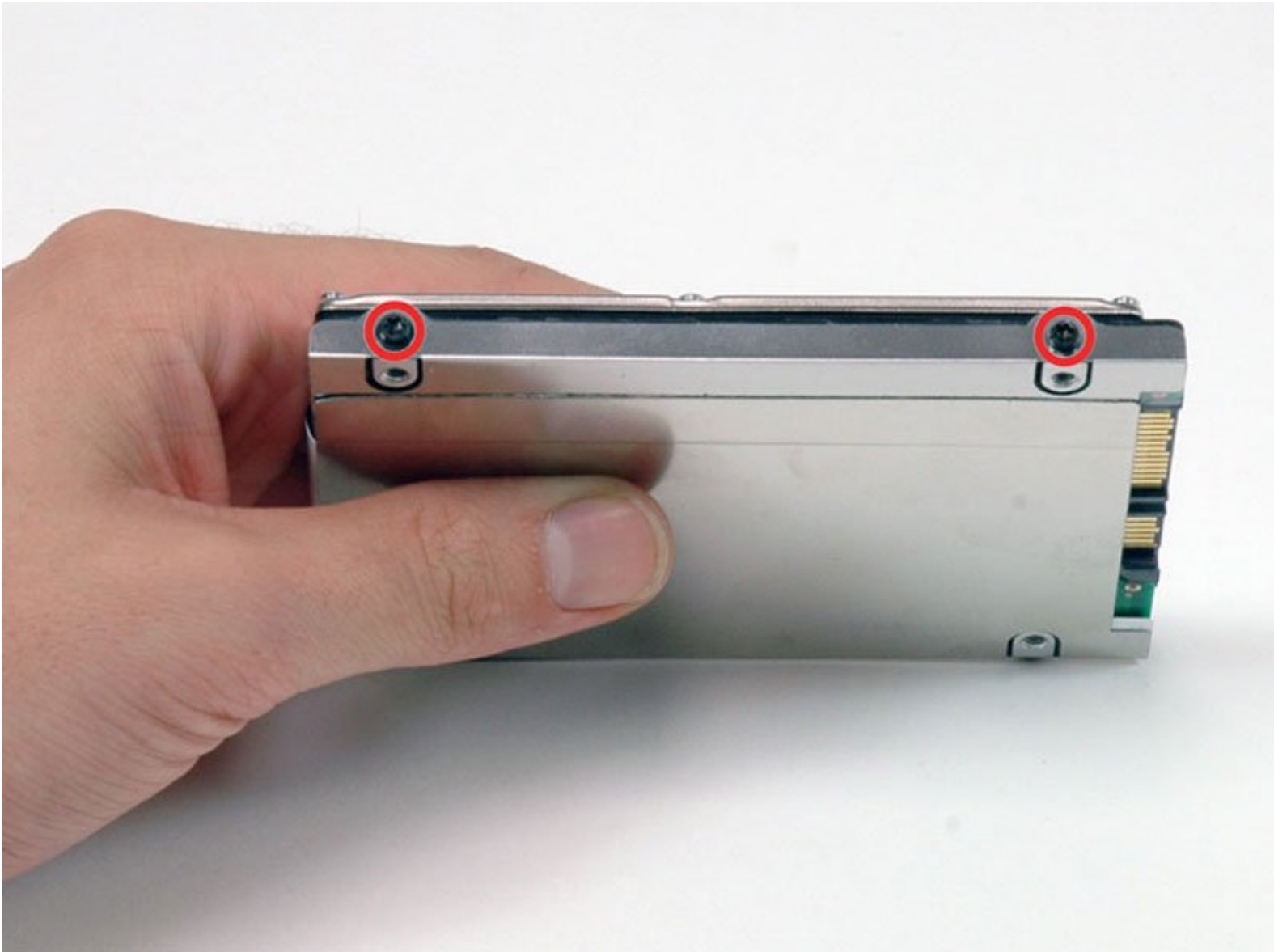




# MacBook Core 2 Duo Festplatte tauschen

Geschrieben von: iRobot



# EINLEITUNG

Festplatten können bis zu 9,5 mm dick sein.



## WERKZEUGE:

- [Coin](#) (1)
- [Kreuzschlitz PH00 Schraubendreher](#) (1)
- [T8 Torx Screwdriver](#) (1)



## TEILE:

- [MacBook and MacBook Pro \(Non-Retina\) SSD Upgrade Bundle](#) (1)
- [250 GB SSD](#) (1)
- [500 GB SSD](#) (1)
- [1 TB SSD](#) (1)
- [500 GB 5400 RPM 2.5" Hard Drive](#) (1)
- [500 GB SSD Hybrid 2.5" Hard Drive](#) (1)
- [1 TB SSD Hybrid 2.5" Hard Drive](#) (1)
- [1 TB 5400 RPM 2.5" Hard Drive](#) (1)
- [MacBook Hard Drive Bracket](#) (1)
- [Universal Drive Adapter](#) (1)
- [750 GB 7200 RPM Seagate SATA Hard Drive \(New\)](#) (1)
- [320 GB 5400 RPM 2.5" Hard Drive](#) (1)

## Schritt 1 — Akku



- Nimm eine Münze oder einen Spudger (Spatel), um die Akku-Verriegelungsschraube um 90 Grad im Uhrzeigersinn zu drehen.

## Schritt 2



- Hebe den Akku aus dem Computer.

### Schritt 3 — Ram Abdeckung



- Entferne die drei im gleichen Abstand an der Rückwand des Akkufachs verteilten Kreuzschlitzschrauben.
- ☑ Die Schrauben bleiben in der Metallabdeckung für den Speicher hängen, du kannst sie deswegen nicht verlieren.

### Schritt 4



- Drehe die L-förmige Speicherabdeckung, bis sie von der Öffnung im Akkufach frei kommt.

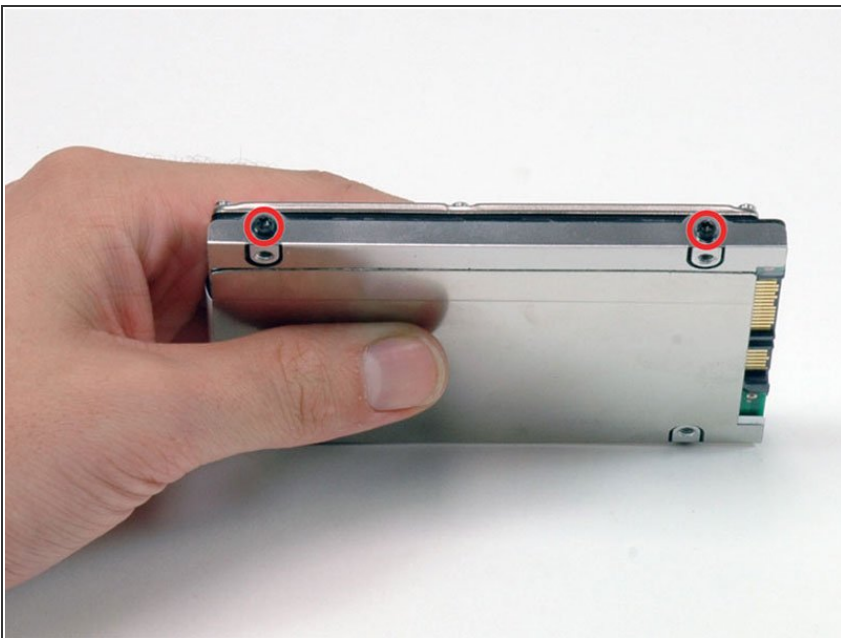
Hebe sie dann aus dem Computer heraus.

## Schritt 5 — Festplatte



- Fasse die große weiße Plastiklasche, die an der Festplatte angebracht ist, und ziehe sie zum Entfernen der Festplatte nach rechts.
- ☑ Um die Festplatte wieder richtig in die Vertiefung einzubauen, muss der Aufkleber nach unten zeigen.

## Schritt 6 — Festplatte



- Entferne die beiden schwarzen Torx T8 Schrauben, mit denen die silberfarbene Halterung an der Festplatte befestigt ist.

## Schritt 7



- Drehe die Festplatte herum und entferne die beiden schwarzen Torx T8 Schrauben auf der anderen Seite.

## Schritt 8



- Hebe die silberfarbene Halterung von der Festplatte ab.
- ★ Du musst diese Halterung auf deine neue Festplatte übertragen.
- ⓘ Wenn du eine neue Festplatte einbauen willst, haben wir eine [OS X Installationsanleitung](#), damit du sie zum Laufen kriegst.

Um dein Gerät wieder zusammenbauen, folge den Schritten in umgekehrter Reihenfolge.