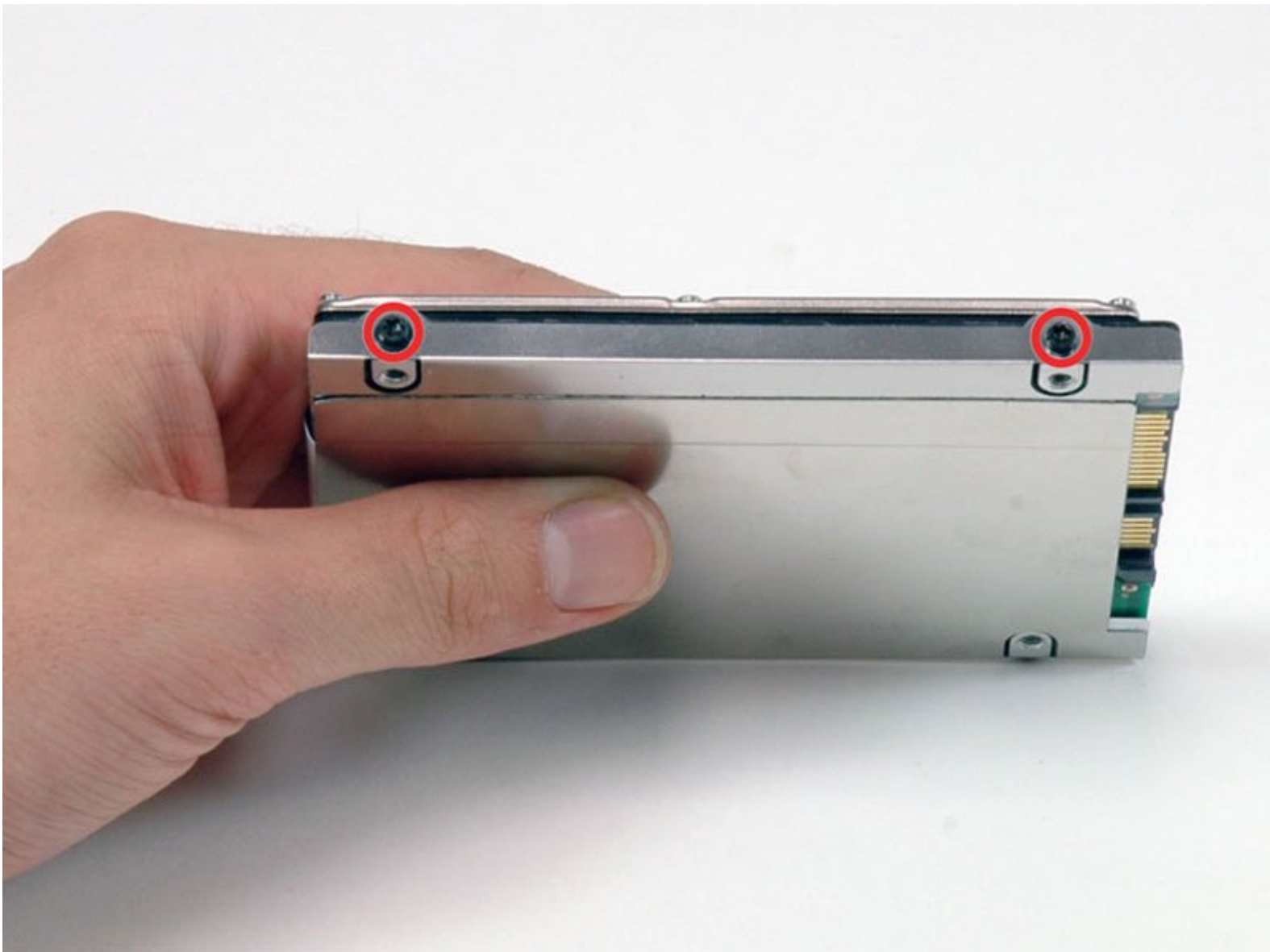




Remplacement d'un SSD dans le MacBook Core 2 Duo

Rédigé par: iRobot



INTRODUCTION

Vous pouvez installer des disques durs d'une épaisseur maximale de 9,5 mm.



OUTILS:

- [Coin](#) (1)
- [Phillips #00 Screwdriver](#) (1)
- [T8 Torx Screwdriver](#) (1)



PIÈCES:

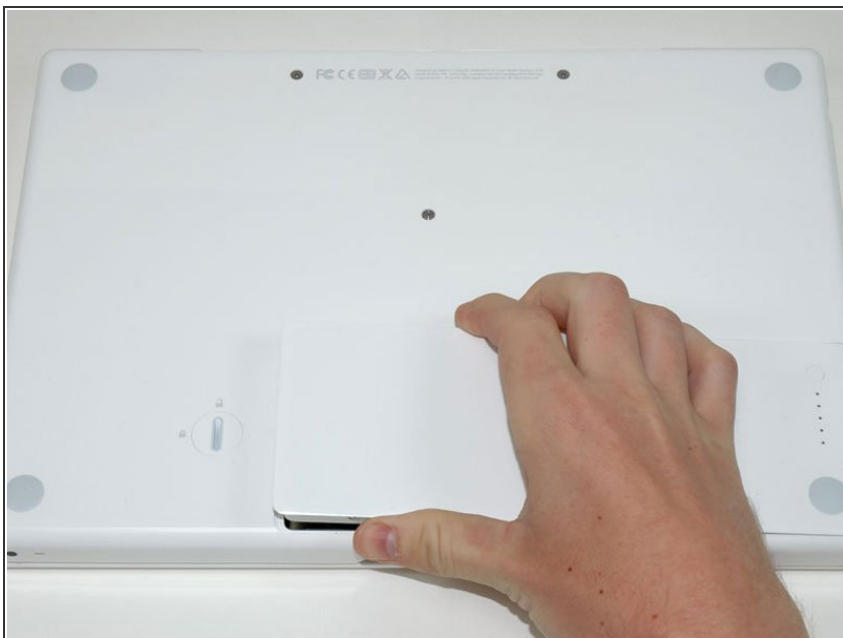
- [MacBook and MacBook Pro \(Non-Retina\) SSD Upgrade Bundle](#) (1)
- [250 GB SSD](#) (1)
- [500 GB SSD](#) (1)
- [1 TB SSD](#) (1)
- [500 GB 5400 RPM 2.5" Hard Drive](#) (1)
- [500 GB SSD Hybrid 2.5" Hard Drive](#) (1)
- [1 TB SSD Hybrid 2.5" Hard Drive](#) (1)
- [1 TB 5400 RPM 2.5" Hard Drive](#) (1)
- [MacBook Hard Drive Bracket](#) (1)
- [Universal Drive Adapter](#) (1)
- [750 GB 7200 RPM Seagate SATA Hard Drive \(New\)](#) (1)
- [320 GB 5400 RPM 2.5" Hard Drive](#) (1)

Étape 1 — Batterie



- À l'aide d'une pièce de monnaie, faites tourner la vis de verrouillage de la batterie de 90 degrés dans le sens des aiguilles d'une montre.

Étape 2



- Retirez la batterie de l'ordinateur en la soulevant.

Étape 3 — Capot mémoire



- Dévissez les trois vis Phillips espacées régulièrement sur la paroi arrière du compartiment de la batterie.
- ☑ Les vis sont intégrées au capot métallique de la mémoire, vous ne pouvez donc pas les perdre.

Étape 4



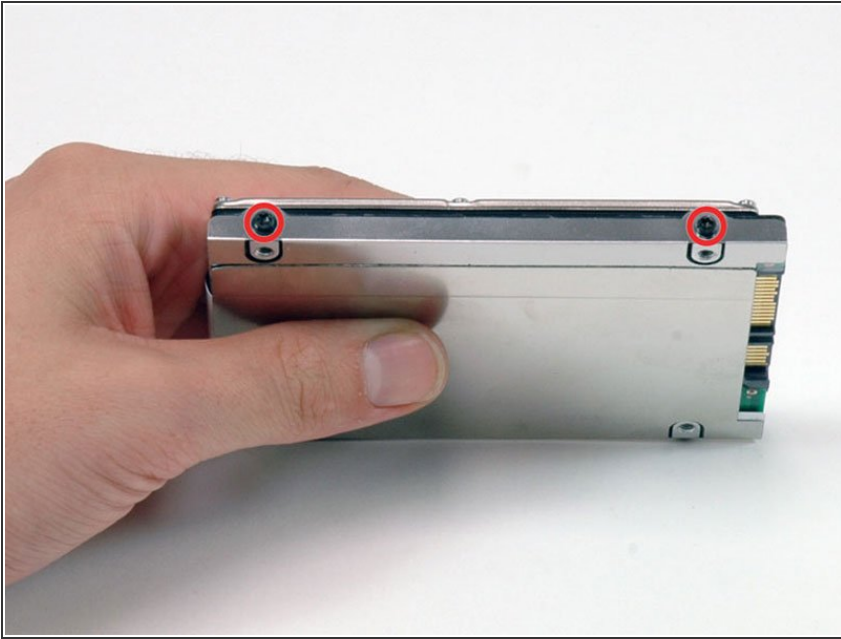
- Faites pivoter le capot de la mémoire en forme de L de manière à dégager l'ouverture du compartiment de la batterie, soulevez-le et sortez-le de l'ordinateur.

Étape 5 — SSD



- Saisissez la languette en plastique blanc fixée au disque dur et tirez-la vers la droite pour retirer le disque dur de l'ordinateur.
- ☑ Lorsque vous remplacez le disque dur dans son compartiment, veillez à ce que l'étiquette soit tournée vers le bas.

Étape 6 — SSD



- Retirez les deux vis Torx T8 noires qui fixent le support argenté au disque dur.

Étape 7



- Faites pivoter le disque dur et retirez les deux vis Torx T8 noires de l'autre côté du disque.

Étape 8



- Retirez le support en métal argenté du disque dur.
- ☑ Les vis et le support vous serviront pour l'installation du nouveau disque dur.
- Si vous installez un nouveau disque dur, nous avons un [tutoriel d'installation OS X](#).

Pour remonter votre appareil, suivez les mêmes instructions dans l'ordre inverse.