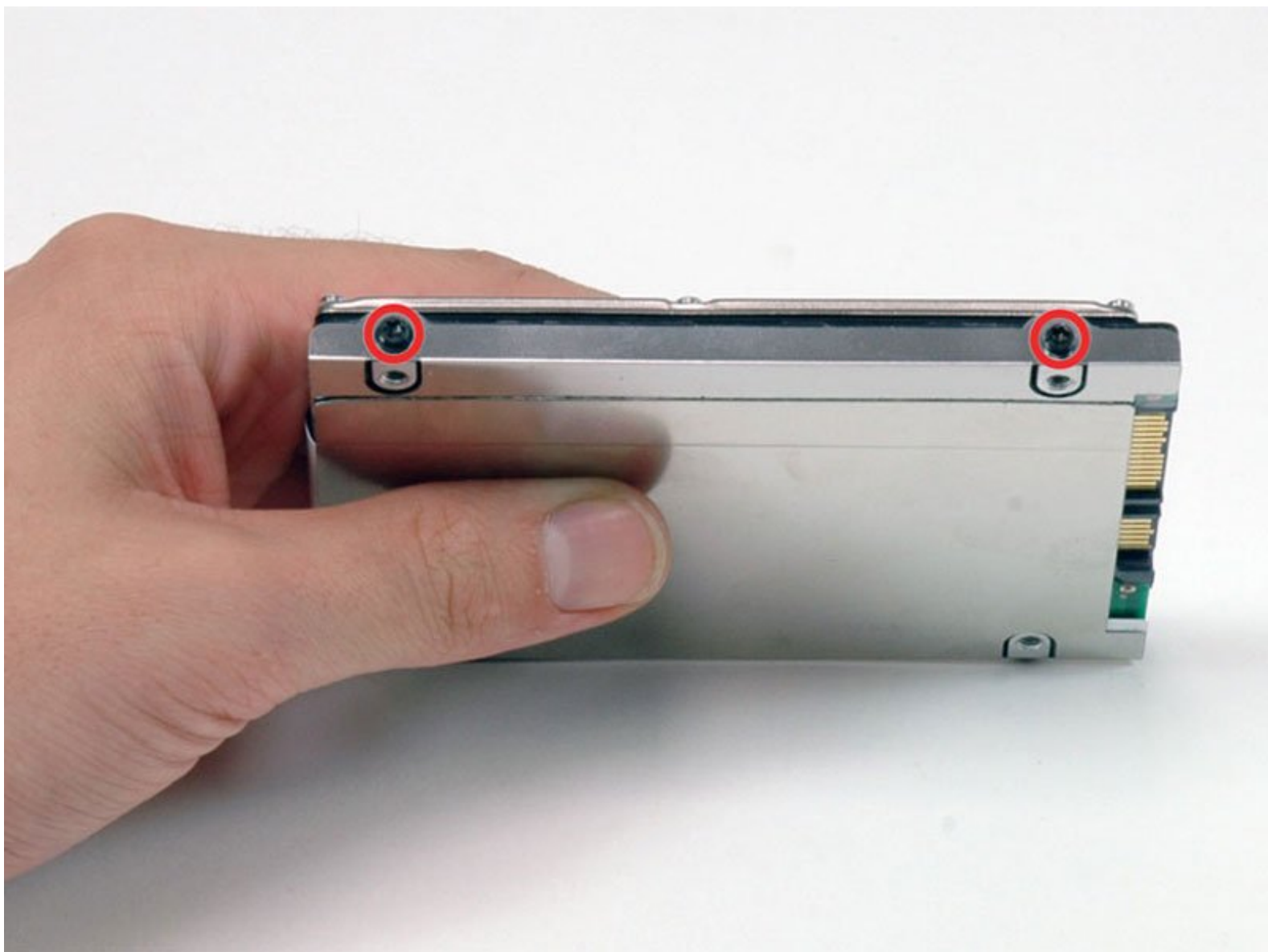




Sostituzione Disco Fisso nel MacBook Core 2 Duo

Scritto Da: iRobot



INTRODUZIONE

È possibile installare dischi rigidi dallo spessore massimo di 9,5 mm. **Alcuni alloggiamenti delle unità hanno un'altezza di 7 mm, mentre altri di 9,5 mm. In base alle dimensioni dell'alloggiamento dell'unità, potrebbe essere necessario un distanziatore per posizionare correttamente l'SSD.**

STRUMENTI:

- [Coin](#) (1)
- [Phillips #00 Screwdriver](#) (1)
- [T8 Torx Screwdriver](#) (1)

COMPONENTI:

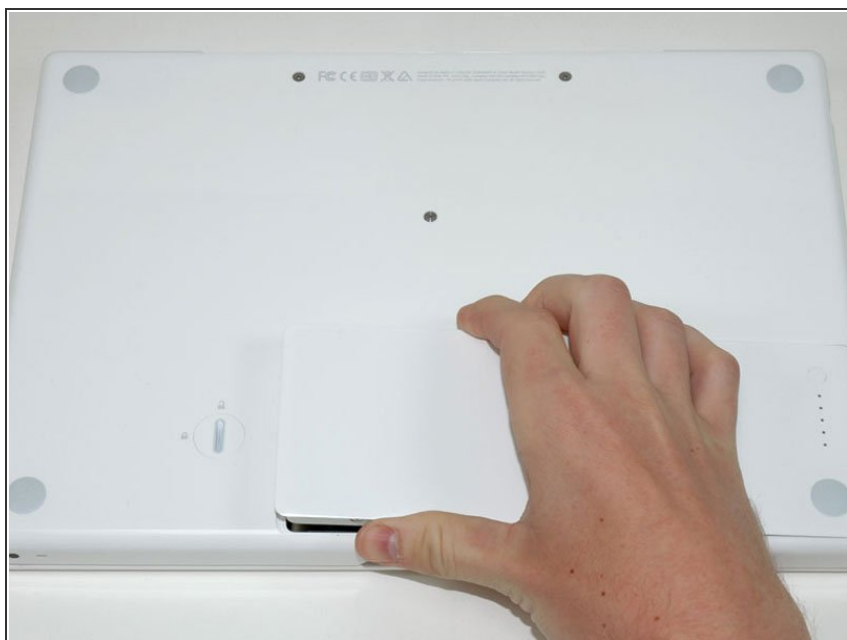
- [MacBook and MacBook Pro \(Non-Retina\) SSD Upgrade Bundle](#) (1)
- [250 GB SSD](#) (1)
- [500 GB SSD](#) (1)
- [1 TB SSD](#) (1)
- [500 GB 5400 RPM 2.5" Hard Drive](#) (1)
- [500 GB SSD Hybrid 2.5" Hard Drive](#) (1)
- [1 TB SSD Hybrid 2.5" Hard Drive](#) (1)
- [1 TB 5400 RPM 2.5" Hard Drive](#) (1)
- [MacBook Hard Drive Bracket](#) (1)
- [Universal Drive Adapter](#) (1)
- [750 GB 7200 RPM Seagate SATA Hard Drive \(New\)](#) (1)
- [320 GB 5400 RPM 2.5" Hard Drive](#) (1)

Passo 1 — Batteria



- Usa una monetina o uno spudger per ruotare la vite di blocco della batteria di 90 gradi in senso orario.

Passo 2



- Estrai la batteria dal computer.

Passo 3 — Installazione del coperchio della memoria nel MacBook Core 2 Duo



- Svitare le tre viti con testa a croce equidistanti lungo la parete posteriore dello scomparto della batteria.
- ☑ Le viti resteranno dentro il coperchio metallico della memoria, pertanto non si rischia di perderle.

Passo 4



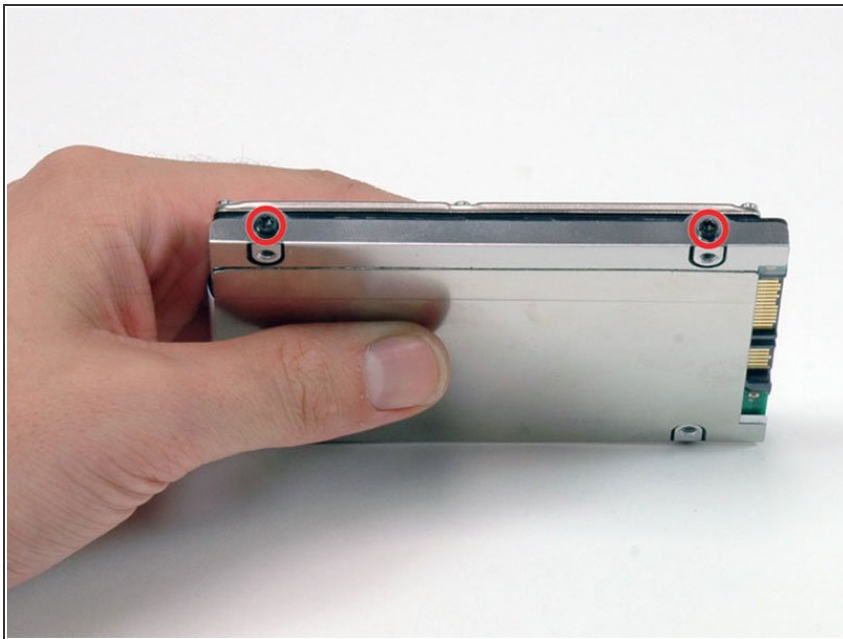
- Ruotare il coperchio della memoria a forma di L affinché liberi l'apertura dello scomparto della batteria e rimuoverlo dal computer.

Passo 5 — Installazione del disco rigido nel MacBook Core 2 Duo



- Prendere la linguetta in plastica bianca collegata al disco rigido e tirarla verso destra, rimuovendo il disco dal computer.
- ☑ Il disco rigido rientra nello scomparto con l'etichetta rivolta verso il basso.

Passo 6 — Disco Fisso



- Rimuovere le due viti Torx T8 nere che fissano la staffa argentata al disco rigido.

Passo 7



- Ruotare il disco rigido e rimuovere le due viti Torx T8 nere sull'altro lato dell'unità.

Passo 8



- Sollevare la staffa metallica argentata del disco rigido da quest'ultimo.
- ★ Occorre trasferire le viti e la staffa metallica nel nuovo disco rigido.
- ⓘ Se stai installando un nuovo disco fisso, abbiamo una [guida di installazione OS X](#) per supportarti.

Per riassemblare il dispositivo, segui queste istruzioni in ordine inverso.

Questo documento è stato generato l'ultima volta su 2019-03-03 08:24:09 PM.