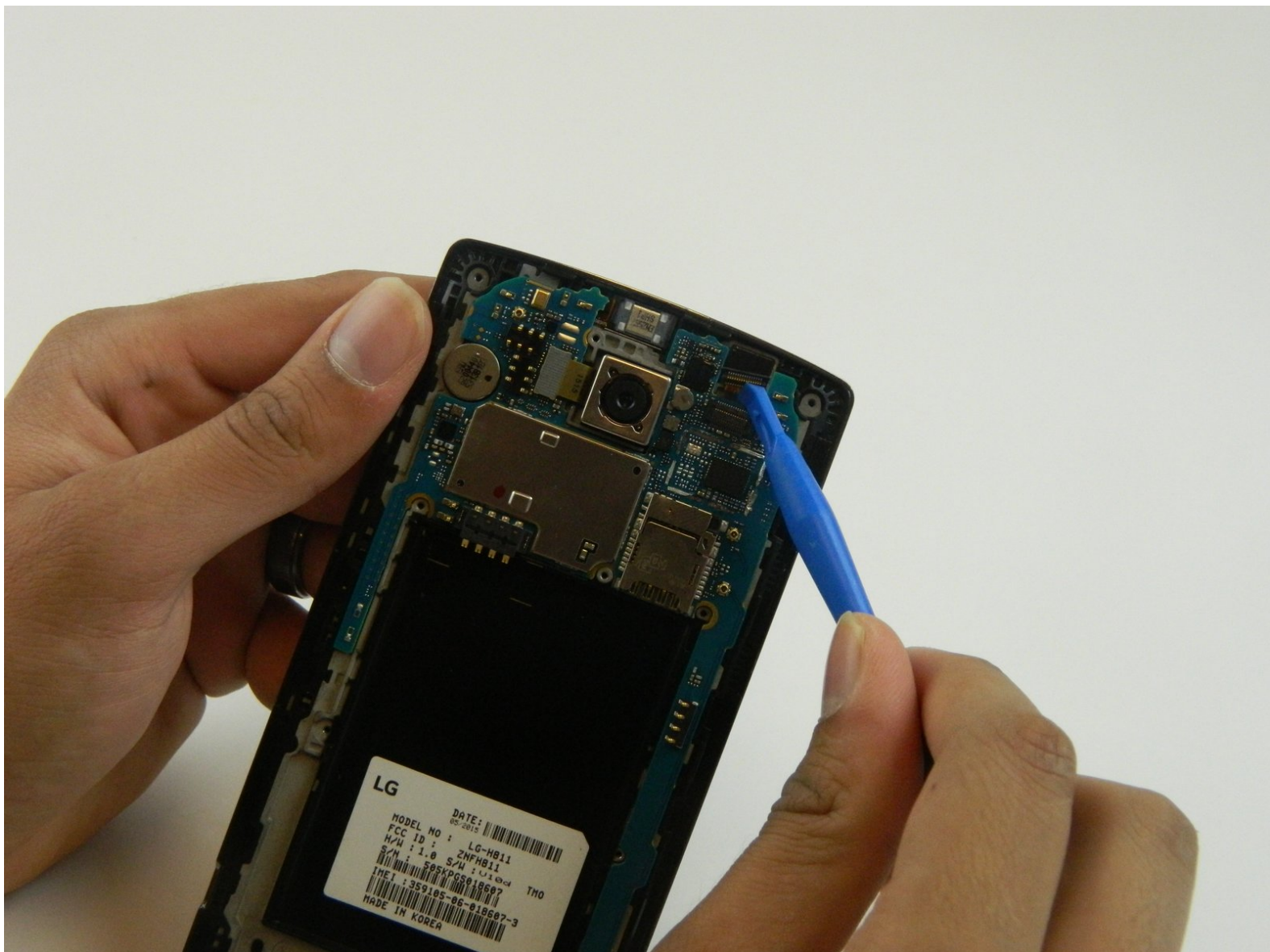




Remplacement de la caméra frontale du LG G4

Si la caméra frontale de votre LG G4 ne fonctionne plus, ce tutoriel vous montre comment la remplacer.

Rédigé par: Austin Stratton



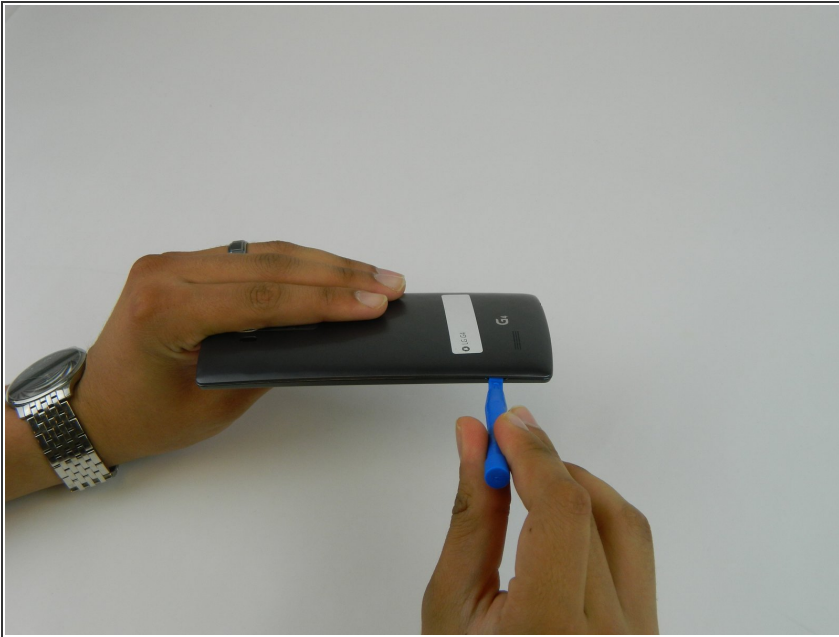
**OUTILS:**

- [Phillips #00 Screwdriver](#) (1)
- [iFixit Opening Tools](#) (1)

**PIÈCES:**

- [LG G4 Front Camera](#) (1)

Étape 1 — Coque arrière



! Assurez-vous que votre smartphone est éteint.

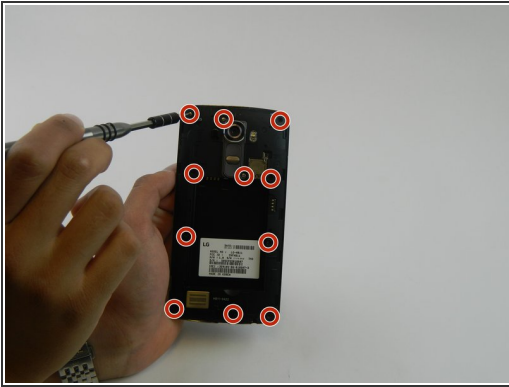
- Retirez la coque arrière en insérant un outil d'ouverture en plastique dans l'encoche sur le côté gauche du LG G4, puis en faisant délicatement levier.

Étape 2



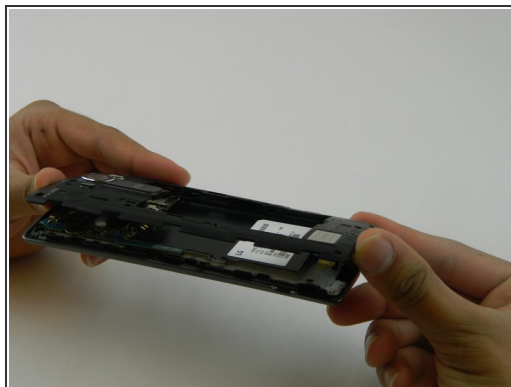
- Placez l'outil d'ouverture en plastique en bas de la batterie et soulevez. Retirez délicatement la batterie à la main.

Étape 3



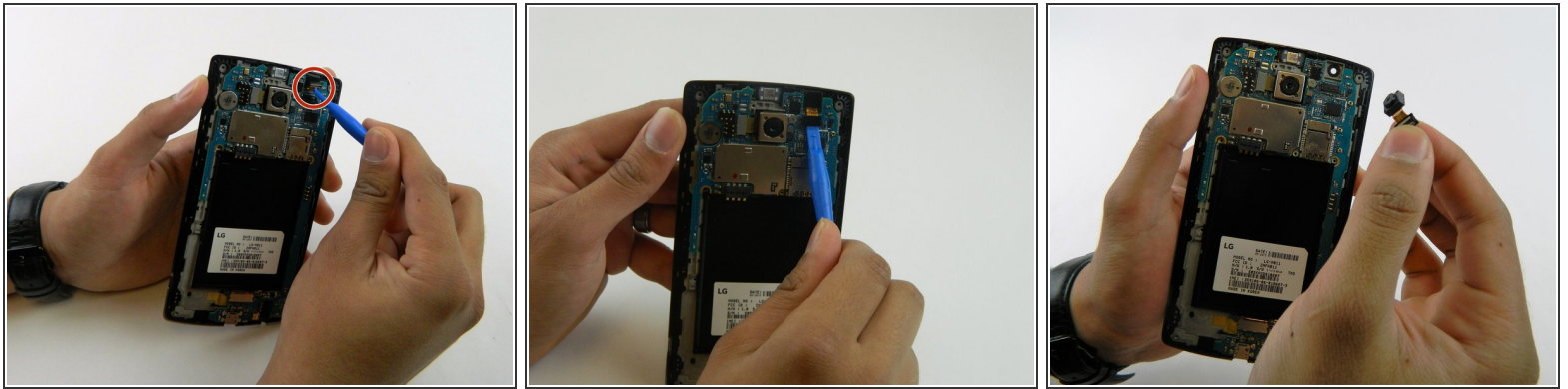
- Enlevez les **onze** vis cruciformes de 3,9 mm qui se trouvent à l'arrière de votre smartphone.

Étape 4



- Une fois que les vis ont été enlevées, placez votre outil d'ouverture en plastique dans le coin inférieur gauche et soulevez fermement le cache.
- Retirez le cache avec vos doigts.

Étape 5 — Caméra frontale



- Détachez la nappe de la caméra frontale, située dans le coin supérieur droit, en la soulevant délicatement avec un outil d'ouverture en plastique. Enlevez la caméra frontale.
- ⚠ Faites attention en retirant les nappes et la caméra frontale, pour éviter de déchirer les nappes.

Pour remonter votre appareil, suivez les instructions en sens inverse.