



Installazione dello sportello di accesso nell'iMac Intel EMC 2111 da 24"

Scritto Da: Andrew Bookholt



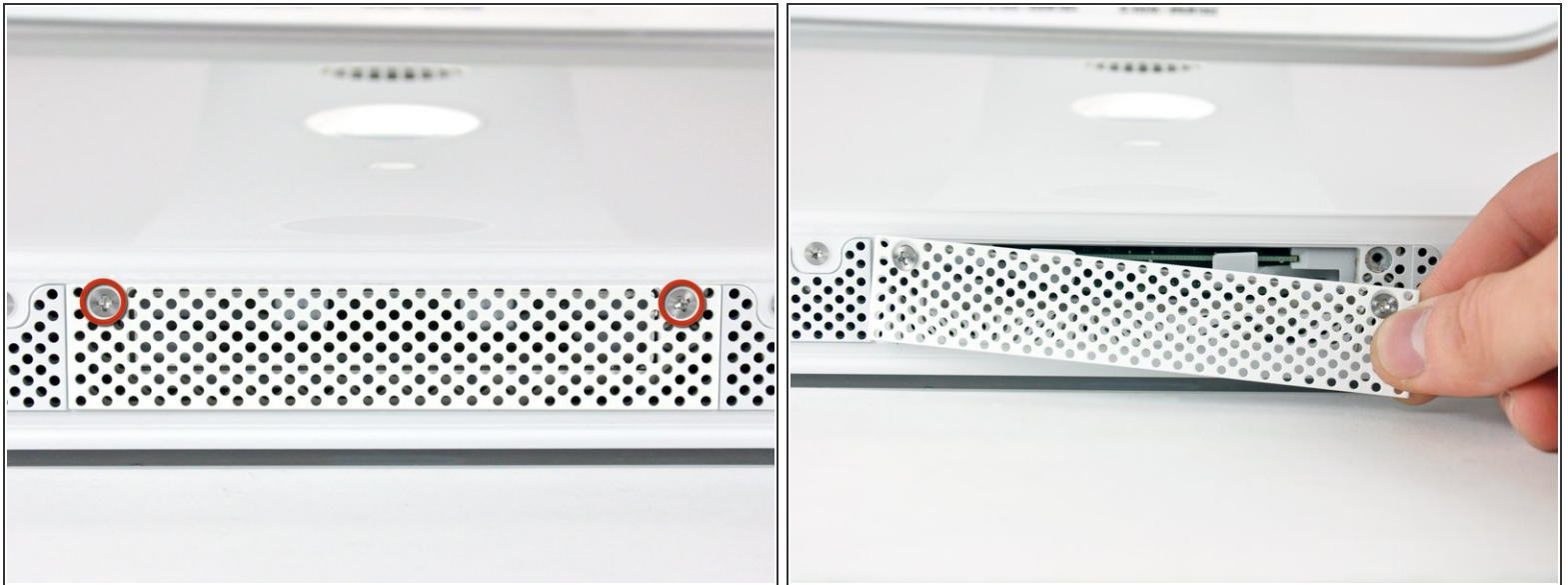
INTRODUZIONE

Utilizzare questa guida per sostituire lo sportello di accesso posto sul bordo inferiore dell'iMac.



STRUMENTI:

- [Phillips #1 Screwdriver](#) (1)
-

Passo 1 — Installazione dello sportello di accesso nell'iMac Intel EMC 2111 da 24"

- Allentare le due viti con testa a croce che fissano lo sportello di accesso all'iMac.
- ⓘ Entrambe le viti restano all'interno dello sportello di accesso.
- Rimuovere lo sportello di accesso.

Per riassemblare il dispositivo, seguire queste istruzioni in ordine inverso.