



# Installazione della memoria RAM nell'iMac Intel EMC 2111 da 24"

## EMC 2111 da 24"

Scritto Da: Andrew Bookholt



## INTRODUZIONE

Utilizzare questa guida per aggiornare i due banchi di memoria RAM dell'iMac e ottenere un immediato aumento della velocità.



### STRUMENTI:

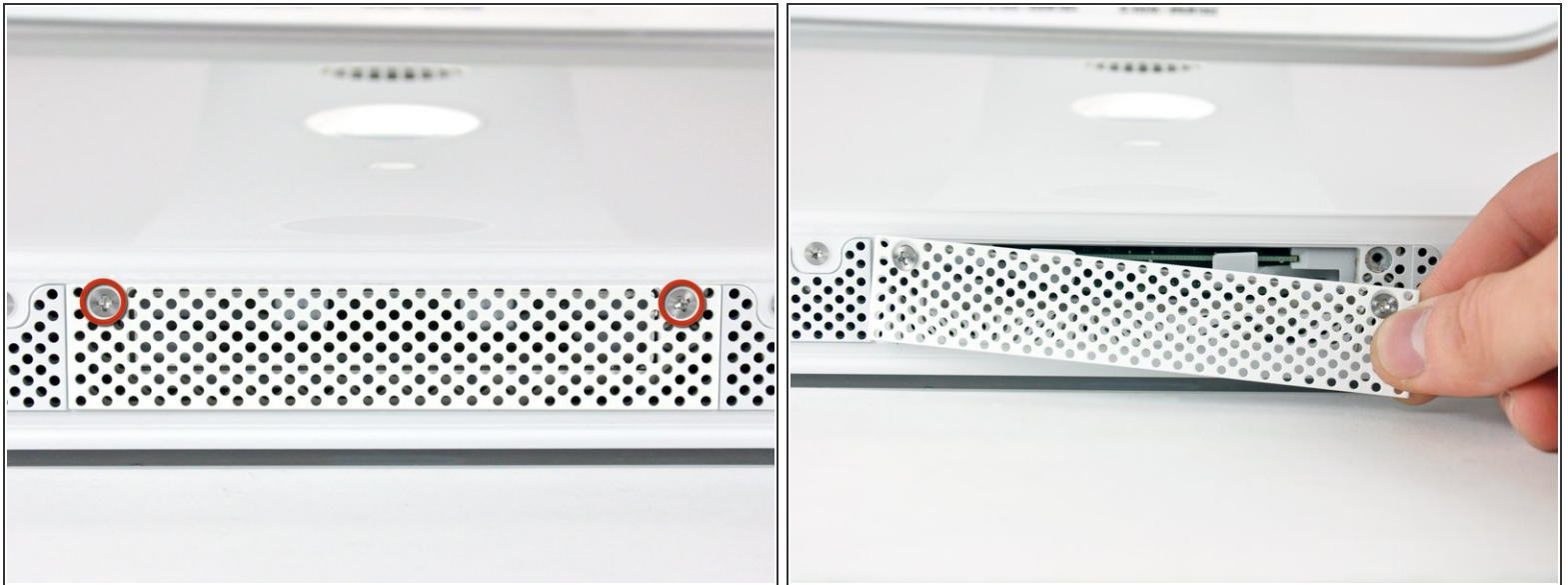
- [Phillips #1 Screwdriver](#) (1)



### COMPONENTI:

- [iMac Intel 24" EMC 2111 \(Late 2006\) Memory Maxxer RAM Upgrade Kit](#) (1)
- [PC2-5300 2 GB RAM Chip](#) (1)
- [PC2-5300 1 GB RAM Chip](#) (1)
- [PC2-5300 512 MB RAM Chip](#) (1)

## Passo 1 — Installazione dello sportello di accesso nell'iMac Intel EMC 2111 da 24"



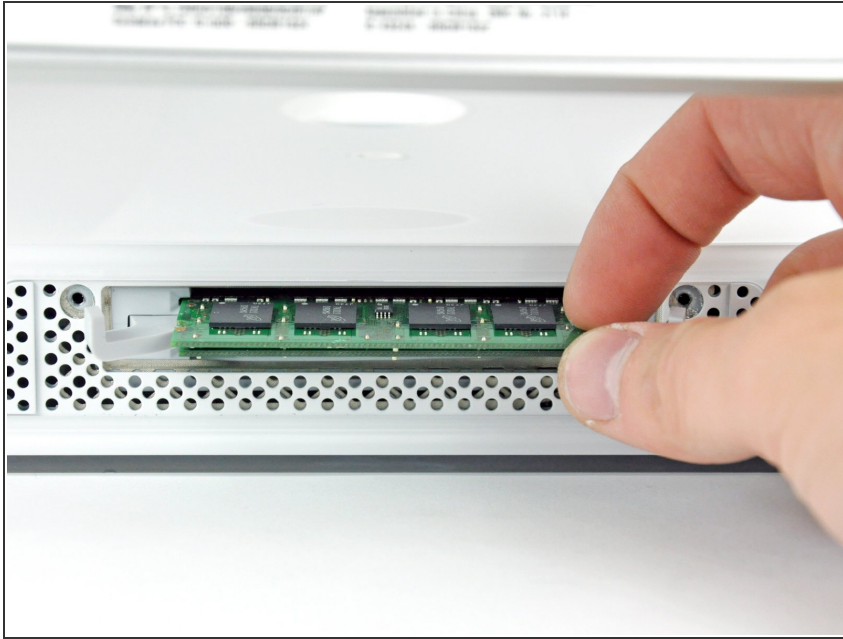
- Allentare le due viti con testa a croce che fissano lo sportello di accesso all'iMac.
- ⓘ Entrambe le viti restano all'interno dello sportello di accesso.
- Rimuovere lo sportello di accesso.

## Passo 2 — Installazione della memoria RAM nell'iMac Intel EMC 2111 da 24"



- Tirare entrambe le linguette della memoria RAM lontano dall'iMac per sganciare entrambi i moduli RAM dai rispettivi connettori.

### Passo 3



- Estrarre entrambi i moduli RAM dai relativi slot.
- ★ Durante la reinstallazione, verificare che entrambe le linguette della memoria RAM siano totalmente ruotate verso l'esterno prima di inserire i moduli RAM. Utilizzare i pollici per inserire i nuovi moduli di memoria RAM nei rispettivi connettori, quindi premere le linguette nuovamente verso l'iMac.
- ⓘ È normale riscontrare una certa dose di resistenza, quando si premono nuovamente le linguette della memoria RAM verso l'iMac.

Per riassemblare il dispositivo, seguire queste istruzioni in ordine inverso.