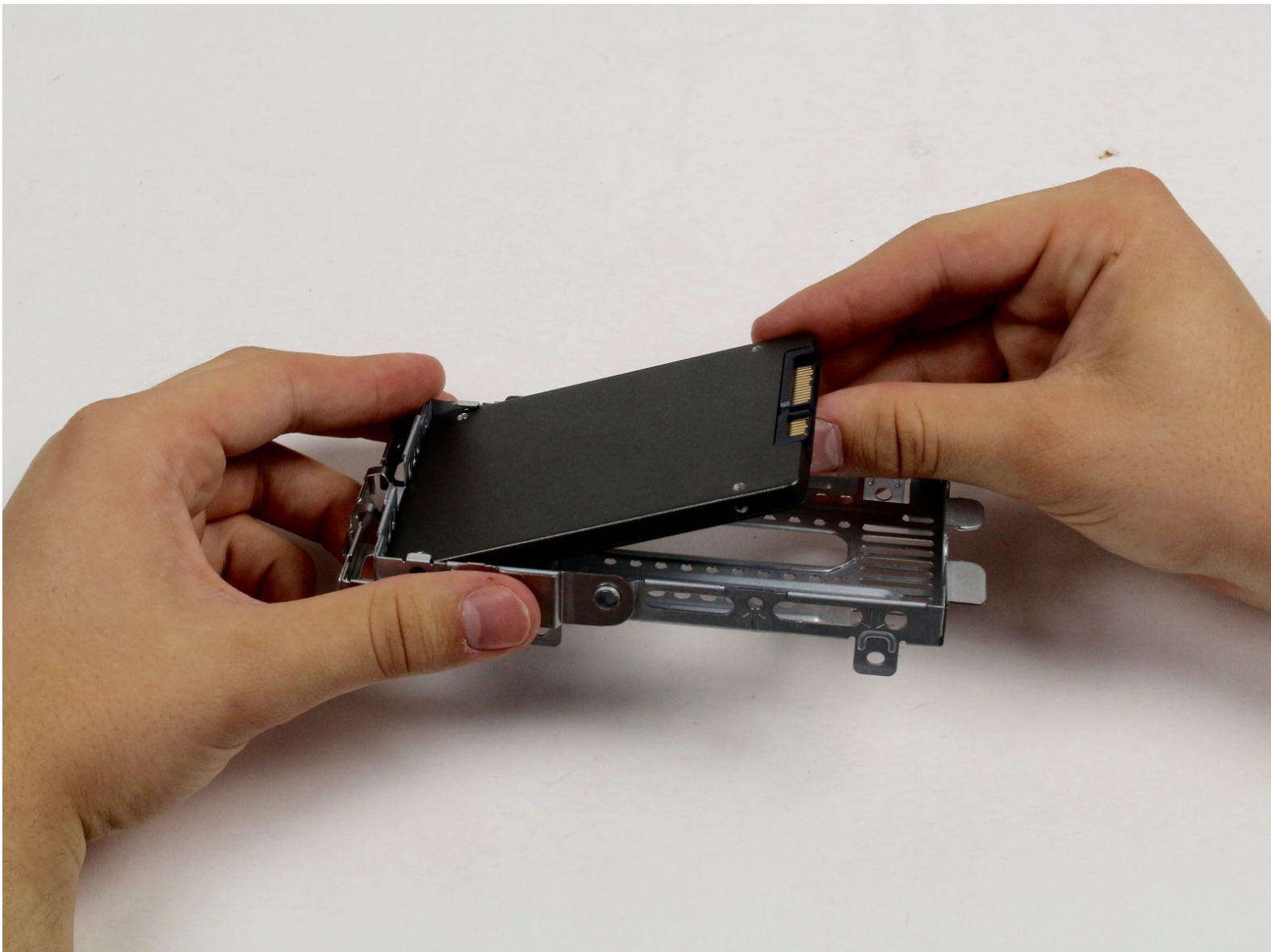




Unidad de disco duro HP EliteOne 800 G1 / Reemplazo de unidad de estado sólido

Siga esta guía para reemplazar la unidad si desea aumentar el tamaño de la memoria o reemplazar una unidad dañada.

Escrito por: Kyle Koivuniemi



INTRODUCCIÓN

Esta guía tiene la intención de mostrarle cómo reemplazar un disco dañado, que no funciona bien, dañado o de otra manera inadecuado. Esta guía requiere una pequeña cantidad de conocimiento técnico y se considera una guía moderadamente fácil. No hay riesgos asociados con esta guía, pero es vital realizar un seguimiento de todas las partes pequeñas que se eliminan durante el proceso.



HERRAMIENTAS:

- [T15 Security Torx Screwdriver](#) (1)

Paso 1 — Unidad de disco duro / unidad de estado sólido



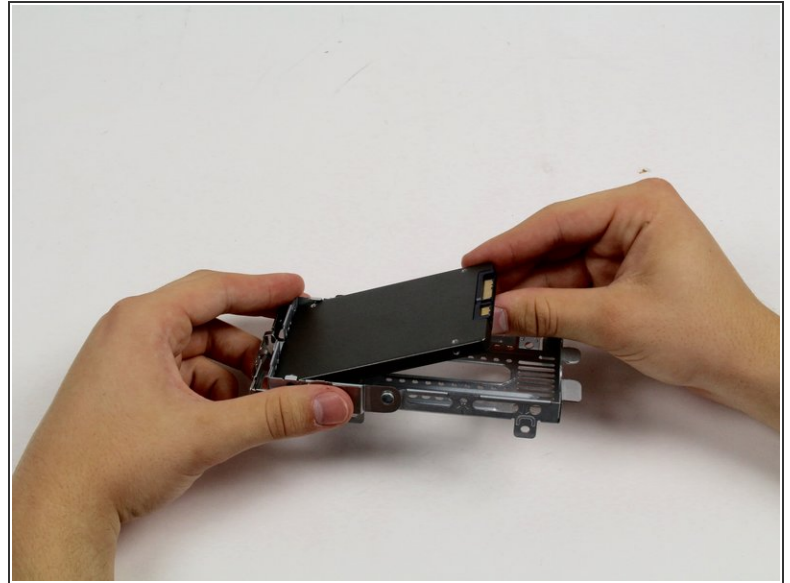
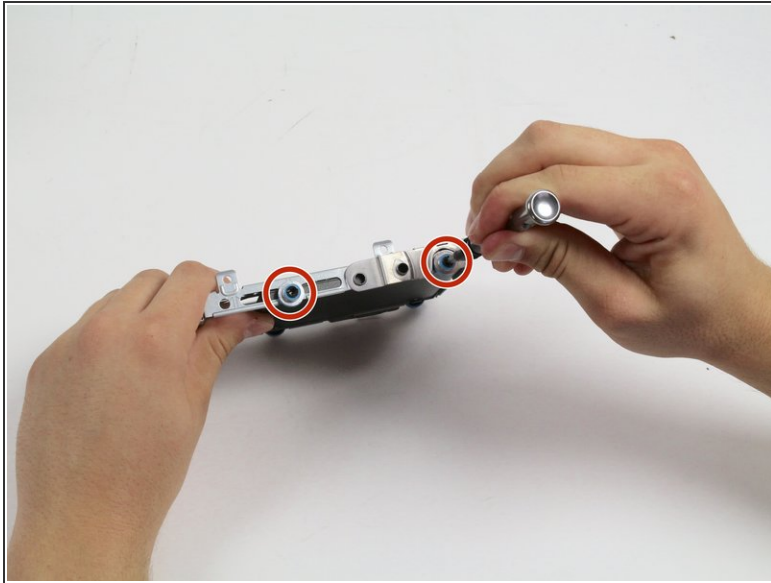
- Coloque la pantalla de la computadora sobre una superficie plana.
- Empuje los dos pestillos de bloqueo a la posición desbloqueada.
- Empuje la cubierta hacia la parte superior de la computadora y levántela.

Paso 2



- Agarre la manija en la caja de la unidad de disco duro a la izquierda del soporte. Está marcado con verde.
- Tire de la manija hacia arriba, permitiendo que toda la caja se deslice hacia el borde exterior de la computadora.
- Jala toda la jaula hacia arriba y hacia afuera del dispositivo.

Paso 3



- Una vez que la jaula está fuera del dispositivo, utilice un destornillador Torx T15 para desenroscar los cuatro tornillos de 10 mm manteniendo el disco en su lugar. Hay dos tornillos en cada lado.
- Una vez que se hayan retirado todos los tornillos, saque la unidad de la caja.

Para volver a armar su dispositivo, siga estas instrucciones en orden inverso.