



Remplacement de l'affichage du LG Pad 7.0

Ce guide explique comment remplacer un écran fissuré sur le LG G Pad 7.0

Rédigé par: Ethan Chow



INTRODUCTION

Ce guide explique comment remplacer un écran fissuré sur le LG G Pad 7.0

OUTILS:

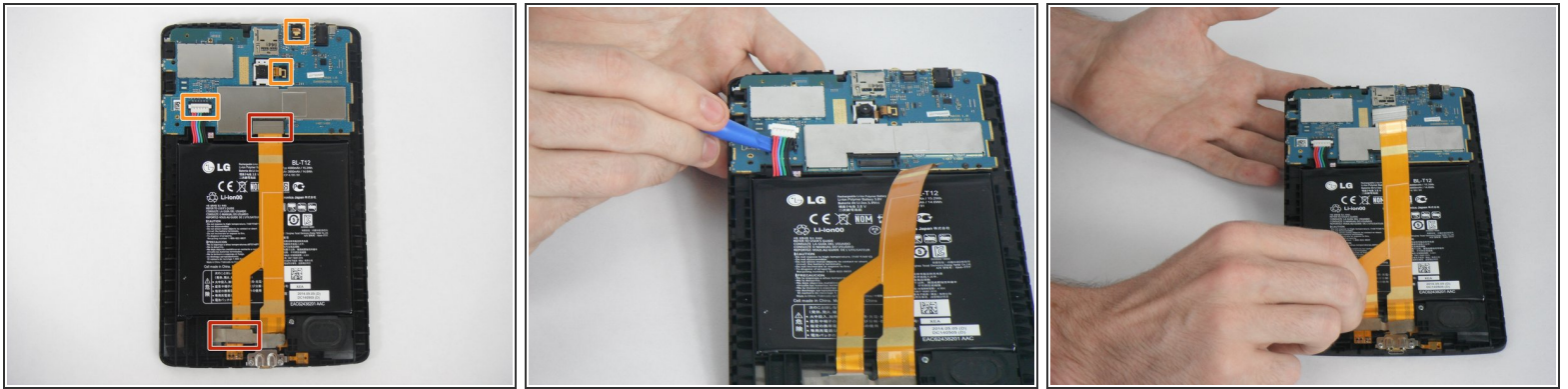
- [Essential Electronics Toolkit](#) (1)
 - [Heat Gun](#) (1)
-

Étape 1 — Panneau avant



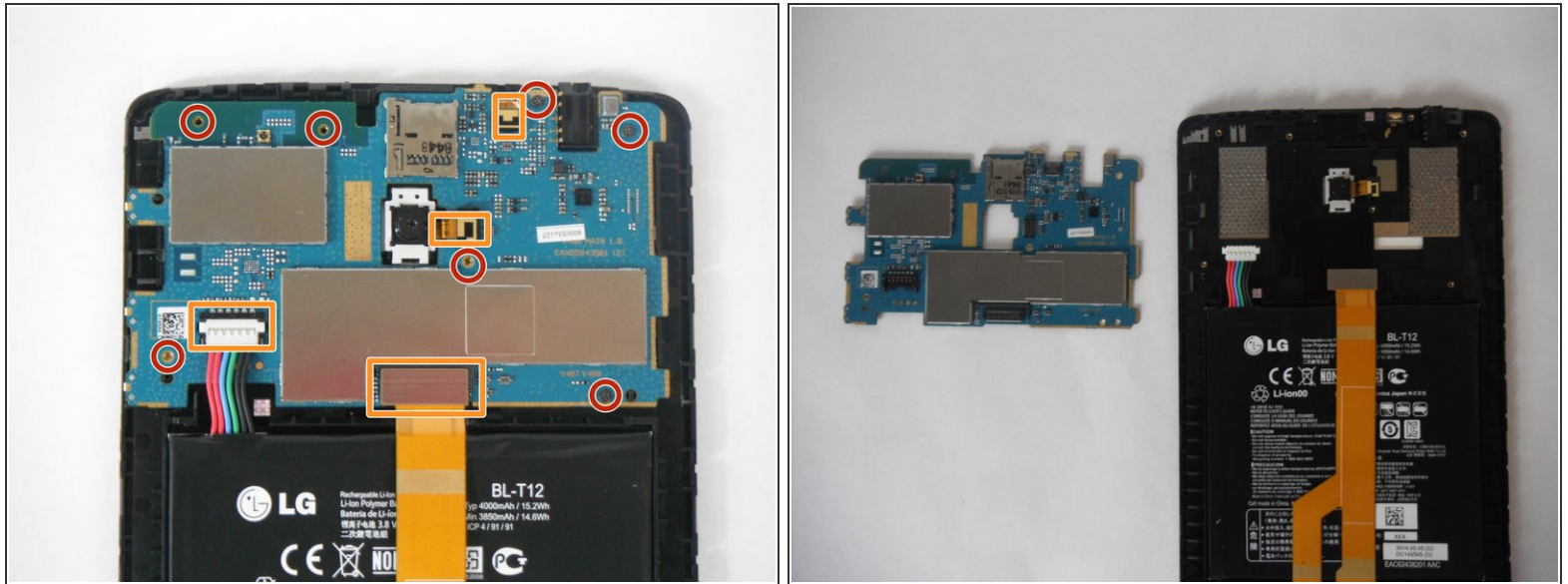
- L'ensemble écran est fixé au support en plastique avec des clips. Insérez l'outil d'ouverture en plastique entre l'écran et le plastique.
- Parcourez l'appareil en le libérant des clips de connexion.
- ⚠ Faites attention aux boutons MicroSD, carte sim, alimentation et volume
- Soulevez la tablette du cadre en plastique. Vous devrez peut-être desserrer quelques clips supplémentaires s'il est difficile à retirer.

Étape 2 — Connecteurs



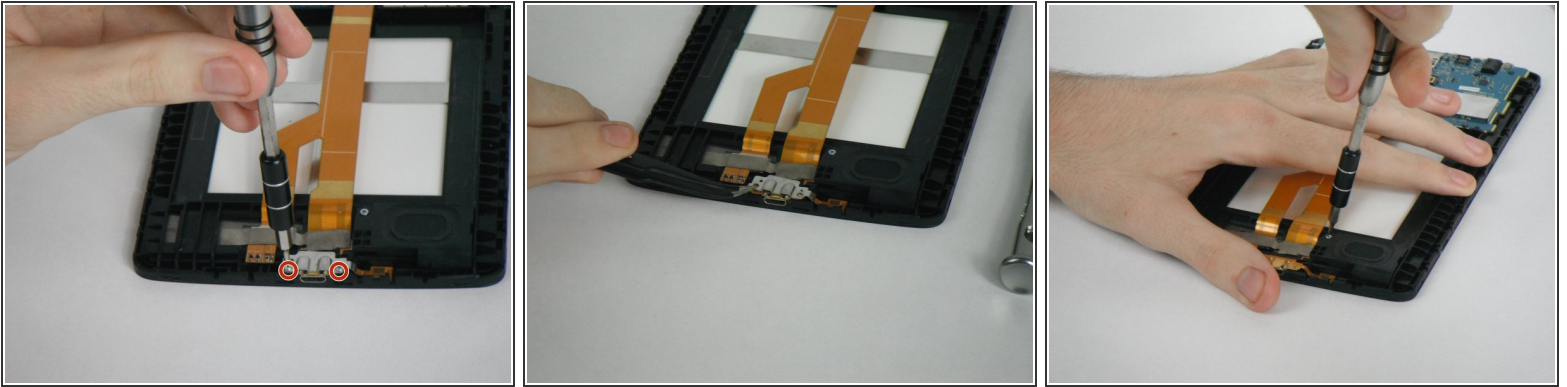
- Retirez les connecteurs marqués en rouge en faisant levier doucement. Veillez à ne pas déchirer les câbles plats car ils sont très fragiles.
- Vous devrez retirer la bande métallique située au bas de la tablette pour déconnecter le câble de l'écran.
- Retirez les trois connecteurs marqués en orange en les soulevant doucement vers le haut. Les câbles sont très fragiles, faites donc attention à ne pas les déchirer.

Étape 3 — Carte mère



- Retirez les 7 vis marquées en rouge qui fixent la carte logique au boîtier.
 - **Assurez-vous que tous les connecteurs marqués en orange sont retirés avant de retirer la carte mère.**
- Retirez très soigneusement la carte logique après avoir retiré les vis

Étape 4



- Retirez les deux vis marquées en rouge.
- En utilisant la pince à épiler, retirez le support métallique qui tient le port de charge en place.
- Tirez sur le connecteur de ruban en orange.
- Retirez la vis qui maintient le haut-parleur en place.
- Tirez lentement le haut-parleur.

Étape 5



- Insérez votre nouvelle carte mère avec les 7 vis
- Reconnectez tous les connecteurs marqués en rouge à la carte mère.

Étape 6 — Affichage



- Utilisez un pistolet thermique pour détacher l'adhésif qui maintient l'écran sur le châssis en plastique.
- Retirez lentement l'affichage du châssis à l'aide d'une lame de rasoir.

Étape 7



- Utilisez du ruban adhésif double face pour faire adhérer le nouvel affichage au cadre en plastique.

Pour remonter votre appareil, suivez ces instructions dans l'ordre inverse.

Ce document a été généré pour la dernière fois le 2019-07-16 05:47:05 AM.