



Dell Inspiron 600M Disk Drive Replacement

Esto le guiará a través de los pasos necesarios para reemplazar la unidad de disco en un Inspiron de Dell 600 m.

Escrito por: Eric Johnson



INTRODUCCIÓN

Este es un proceso rápido y fácil.



HERRAMIENTAS:

- [Phillips #00 Screwdriver](#) (1)



PARTES:

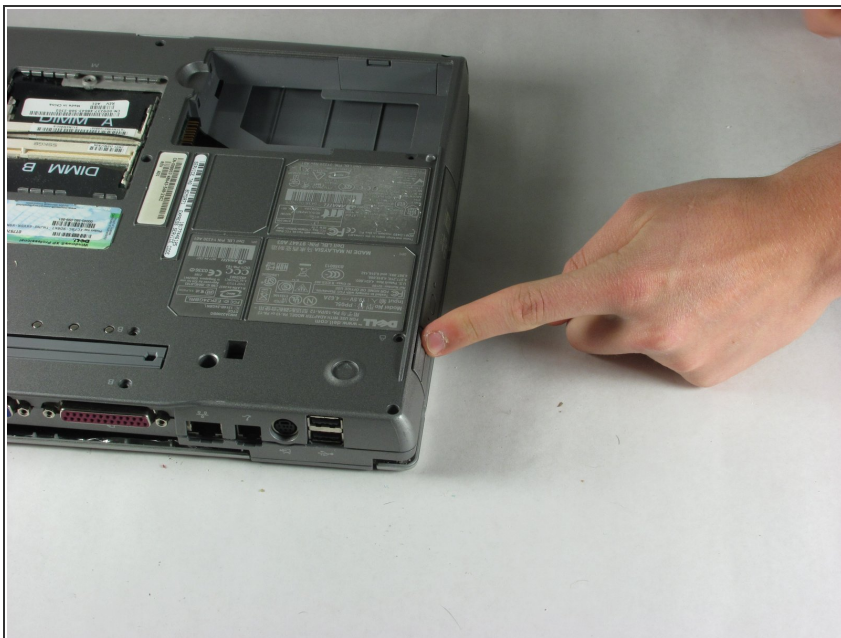
- [Compatible Replacement](#) (1)

Paso 1 — La batería



- Empuje la lengüeta de la batería y levántela. La batería debe desprenderse muy fácilmente.

Paso 2 — Unidad de disco.



- Gire la computadora de modo que esté al revés y esté mirando hacia el panel trasero con todos los puertos de conexión.

Paso 3



- Con #00 destornillador, destornille el tornillo de fijación.
- Presione el botón directamente debajo del tornillo. Una lengüeta debe aparecer como se muestra en la imagen 2.
- Tire de la lengüeta para quitar la unidad de disco.

Para volver a montar el dispositivo, siga estas instrucciones en orden inverso.

La versión más reciente de este documento fue generada en 2019-07-17 08:15:19 PM .