



JBL Charge 2 Plus Passivstrahler austauschen

Austausch der Passivstrahler am JBL Charge 2+.

Geschrieben von: John Reynolds



EINLEITUNG

Hier wird der Austausch der Passivstrahler gezeigt.



WERKZEUGE:

- [Metal Spudger](#) (1)
 - [Kreuzschlitz PH00 Schraubendreher](#) (1)
-

Schritt 1 — Passivstrahler



- Beginne mit dem Spudger in der linken unteren Ecke den Grill von jeder der vier Ecken hoch zu heben.
- Folge den Anweisungen von eben, um den rückseitigen Grill zu entfernen.

Schritt 2



- Löse die beiden 5 mm Schrauben, die den Subwoofer festhalten.
- Wiederhole den letzten Schritt für die beiden Schrauben auf der Rückseite.

Schritt 3



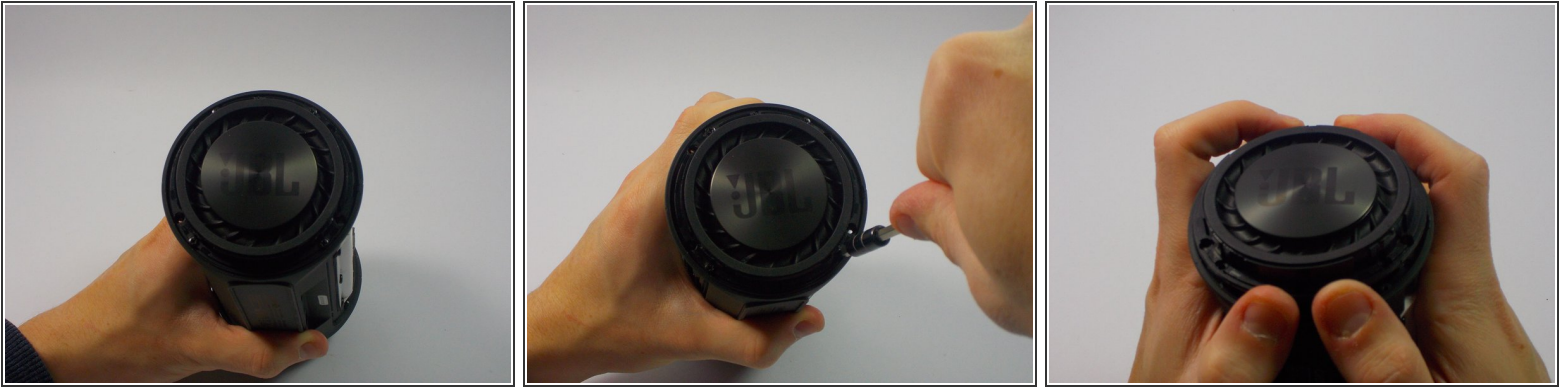
- Entferne die vier Schrauben, die den Passivstrahler festhalten.

Schritt 4



- Lasse den Passivstrahler abspringen.

Schritt 5



- Wiederhole die Schritte 2,3 und 4 für den anderen Passivstrahler.

Um dein Gerät wieder zusammenzusetzen, folge den Schritten in umgekehrter Reihenfolge.