



# Remplacement du clavier du Samsung SPH-M360

Ce guide montrera à l'utilisateur comment remplacer le clavier sur le Samsung SPH-M360

Rédigé par: Hunter Parker



---

## INTRODUCTION

Ce guide n'exigera pas plus qu'un doigt.

---



### OUTILS:

- [Phillips 0 Screwdriver](#) (1)
  - [iFixit Opening Tools](#) (1)
-

## Étape 1 — Batterie



- Localisez la flèche sur le panneau de la face arrière du téléphone.
- Utilisez un ou deux doigts pour appliquer une légère pression vers le bas sur le panneau arrière et poussez ou tirez dans le sens de la flèche.

## Étape 2



- Placez le doigt à l'intérieur de la petite fente semi-sphérique près du haut de la batterie.
- Tirez légèrement la batterie loin du téléphone. Cela ne devrait pas demander beaucoup d'effort.

## Étape 3 — Boîtier



- Retirez les quatre vis sur les coins du boîtier.
- ⚠ Le volume et les boutons de l'appareil photo peuvent tomber

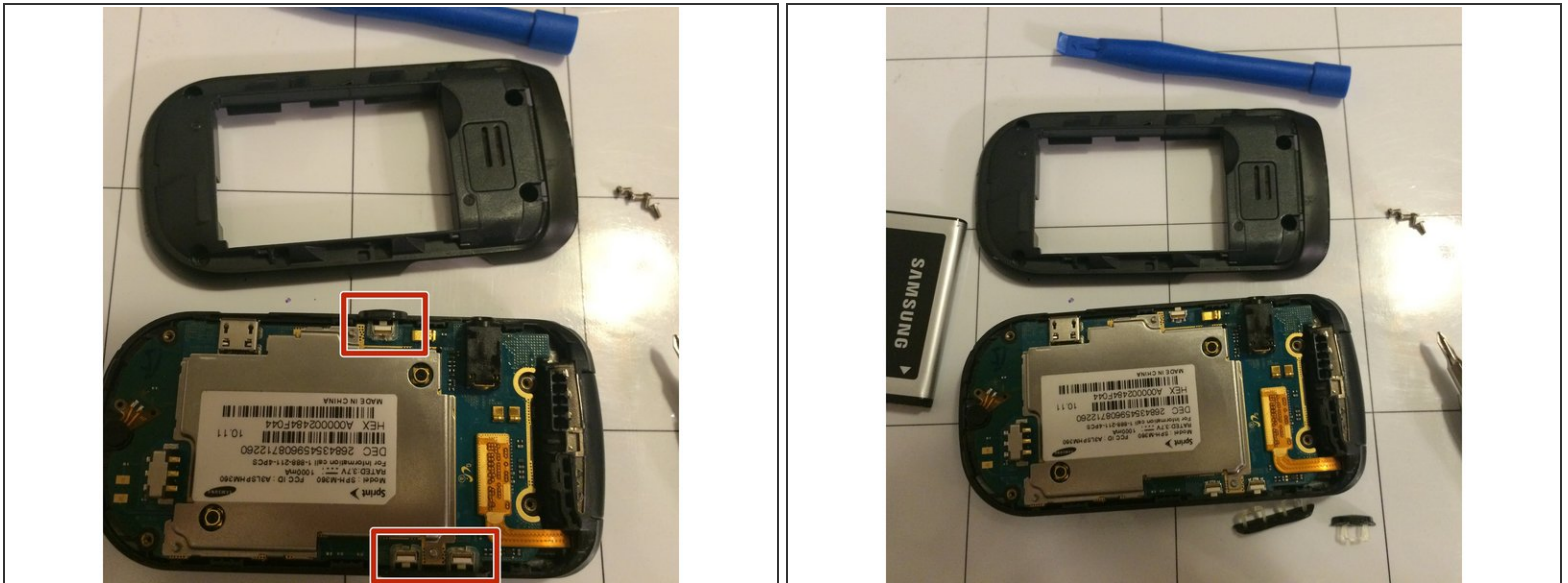
## Étape 4



- En commençant près du haut du boîtier, utilisez l'outil d'ouverture en plastique pour soulever doucement le boîtier ouvert.
- ⓘ L'étui doit nécessiter quelques efforts pour forcer l'ouverture, mais ne pas utiliser une force excessive pour risquer de casser le panneau arrière.
- Lentement, passer l'outil d'ouverture en plastique autour du bord du boîtier, en le soulevant doucement de tous les côtés.



## Étape 5



- Une fois que le boîtier a été complètement retiré du téléphone, il devrait être facilement retiré à la main.
- ⚠ Les boutons de l'appareil photo et le volume peuvent tomber lors du retrait du boîtier. Veillez à ne pas perdre les petits morceaux.

## Étape 6 — Clavier



- Retournez le téléphone pour que le texte sur le clavier soit visible.
- Poussez du côté du texte jusqu'à ce que le clavier sorte complètement du boîtier du téléphone.

Pour réassembler votre appareil, suivez ces instructions dans l'ordre inverse.