



iPad 2 Wi-Fi EMC 2415 LCD ersetzen

Prereq only

Geschrieben von: Andrew Bookholt



WERKZEUGE:

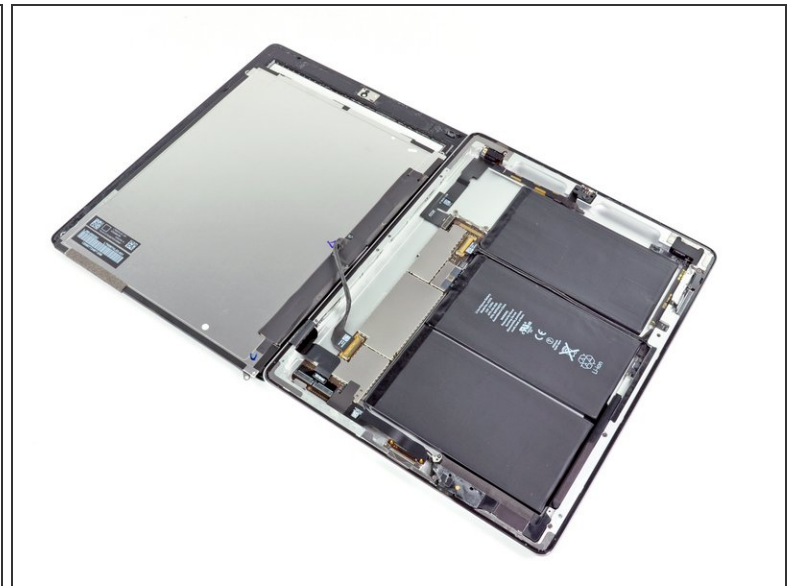
- [Kreuzschlitz PH00 Schraubendreher](#) (1)
 - [iFixit Opening Tools](#) (1)
-

Schritt 1 — LCD



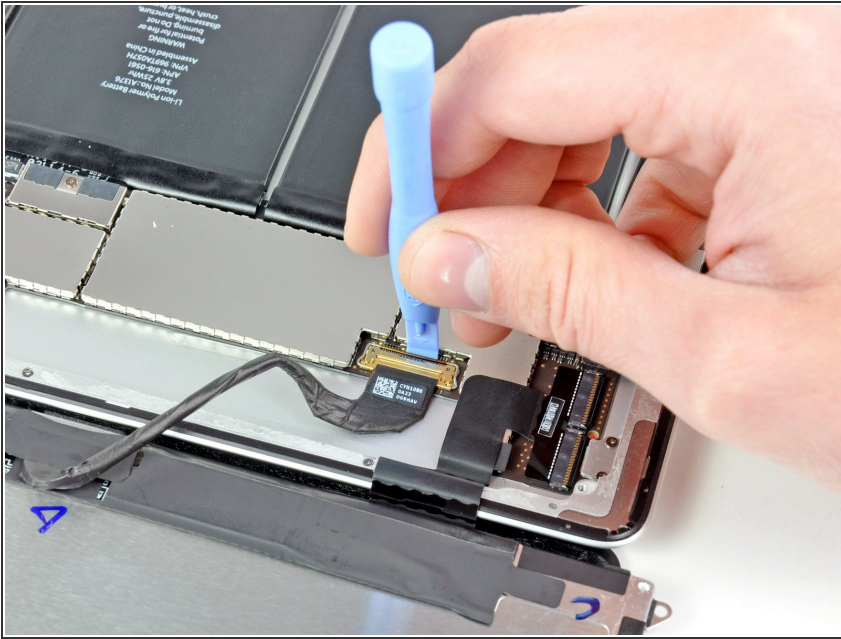
- Entferne die vier 2,0 mm Kreuzschlitzschrauben, mit denen das LCD am hinteren Gehäuse festgemacht ist.

Schritt 2



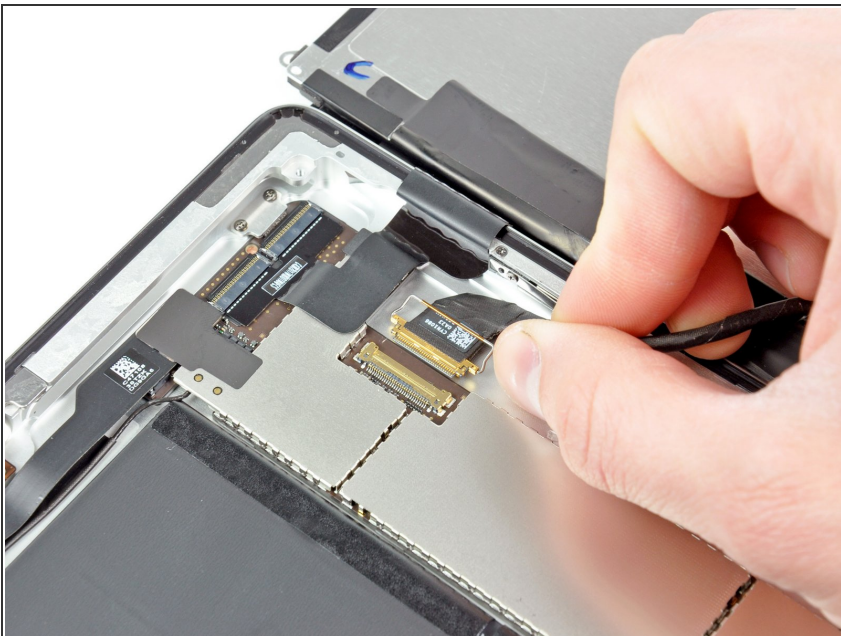
- Hebe das LCD an der langen Kante, an der sich die Lautsprecherregler befinden, an und klappe es aus dem hinteren Gehäuse heraus.
- Lege das LCD wie auf dem zweiten Bild dargestellt auf das Front Panel.

Schritt 3



- Klappe den Halteclip, der das Displaydatenkabel in seiner Fassung auf dem Logic Board hält, mit einem Plastic Opening Tool nach oben.

Schritt 4



- Hole das Displaydatenkabel aus seiner Fassung auf dem Logic Board.
- ⚠ Hebe das Displaydatenkabel nicht nach oben an, wenn du es abkoppelst.

Schritt 5



- Entferne die LCD Einheit vom iPad 2.

To reassemble your device, follow these instructions in reverse order.

Dieses Dokument wurde zuletzt angelegt am 2019-05-19 07:32:05 PM.