



# iPad 2 Wi-Fi EMC 2415 LCD ersetzen

Geschrieben von: Andrew Bookholt



 **WERKZEUGE:**

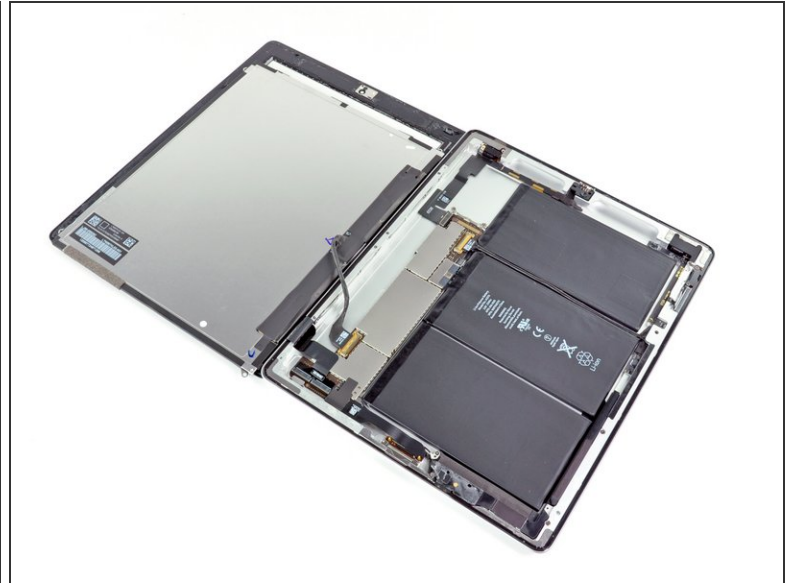
- Kreuzschlitz PH00 Schraubendreher (1)
-

## Schritt 1 — LCD



- Entferne die vier 2,0 mm Kreuzschlitzschrauben, die den LCD am hinteren Gehäuse befestigen.

## Schritt 2



- i** Die Front Panel Flachbandkabel sind unterhalb des LCD festgemacht. Um sie zugänglich zu machen, musst du kurzzeitig das LCD aus dem Weg klappen.
- !** Sei dabei sehr vorsichtig mit dem LCD und versuche nicht, es vom iPad zu entfernen—das Displaydatenkabel bleibt angeschlossen, während das Display umgeklappt wird.
- Hebe das LCD an der langen Kante auf der Lautsprecherreglerseite an und klappe es vorsichtig aus dem hinteren Gehäuse heraus —so als ob du eine Buchseite umblätterst.
  - Lege das LCD umgekehrt auf das Front Panel.

To reassemble your device, follow these instructions in reverse order.

Dieses Dokument wurde zuletzt angelegt am 2019-05-25 09:15:04 AM.