



Sostituzione pannello LCD iPad 2 Wi-Fi EMC 2415

Spostare il pannello LCD per rimuovere i componenti interni. Prerequisito interno.

Scritto Da: Andrew Bookholt



INTRODUZIONE

Spostare il pannello LCD per rimuovere i componenti interni. Prerequisito interno.



STRUMENTI:

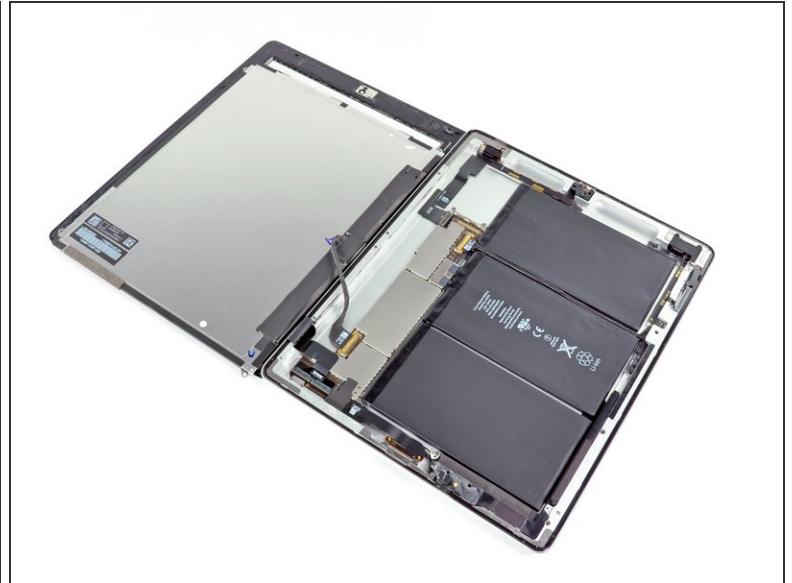
- [Phillips #00 Screwdriver](#) (1)
-

Passo 1 — Pannello LCD



- Svita le quattro viti a croce Phillips #00 da 2,0 mm che fissano il pannello LCD alla copertura posteriore.

Passo 2



i I cavi a nastro del pannello anteriore sono collegati sotto il pannello LCD. Per accedervi, dovrai capovolgere momentaneamente il pannello LCD per spostarlo.

⚠ Stai molto attento mentre sposti il pannello LCD e non cercare di rimuoverlo dall'iPad: il suo cavo resterà collegato mentre è girato a faccia in giù.

- Solleva il pannello LCD dal suo lato lungo vicino ai tasti del volume e ruotalo delicatamente fuori dalla copertura posteriore, come per girare la pagina di un libro.
- Appoggia il pannello LCD a faccia in giù sul pannello anteriore.

Per rimontare il tuo dispositivo, segui le istruzioni in ordine inverso.